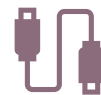




Projet PIC AFEST demandeurs d'emploi

BIENVENUE

Quelques conseils pour suivre le webinar :



Connexion internet : privilégiez une connexion filaire



Audio : privilégiez un casque audio ou des enceintes



En cas de problèmes techniques : n'hésitez pas à nous solliciter via le tchat de conversation à droite de l'écran



Le replay et le support de présentation seront disponibles dans les prochains jours sur la page dédiée

Posez vos questions via le tchat
tout au long du webinar !



Via Compétences
CARIF OREF AUVERGNE-RHÔNE-ALPES
État - Région - Partenaires Sociaux

Webinar

AFEST pour les demandeurs d'emploi : c'est possible !

Mardi 08 février 2022

Intervenants



Direction régionale
de l'économie, de l'emploi,
du travail et des solidarités



Isabelle JOURDAN CAMPIGLI

Chargée de projets
DREETS AURA

Emmanuel BOULAY

Président IFPA
Compétences
Président Les Acteurs de la
compétences Bourgogne
Franche Comté

Axelle STEENSTRUP

Chargée de projets PIC
Via Compétences



SOMMAIRE

01 – Présentation du projet

02 – L'AFEST ?

03 – Enjeux, objectifs & calendrier du projet

04 – Concrètement : acteurs, étapes, professionnalisation, financements

05 – Pour aller plus loin

06 – Réponses aux questions



Question apéritive : quels connaissances et usage avez-vous de l'AFEST ?

Je connais peu l'AFEST
et n'en ai **jamais mis en place**

Je connais l'AFEST
et n'en ai **jamais mis en place**

Je connais l'AFEST
et en ai **mis en place pour un public salarié**

Je connais l'AFEST
et en ai **mis en place pour un public demandeur d'emploi**

1

Présentation du projet

Un espace de progrès et d'innovation : le PIC



INVESTIR
DANS VOS
COMPÉTENCES

Le Plan d'Investissement dans les Compétences

Développement des
compétences relatives aux
besoins de l'économie



Axe 3 Innovation

Développement d'ingénieries de
parcours modernes, d'approches
apprenantes plus collaboratives
et multimodales



AFEST pour demandeurs d'emploi

Construction et expérimentation
d'une méthodologie d'AFEST
pour insérer des demandeurs
d'emplois sur les métiers en
tension



Via Compétences

CARIF OREF AUVERGNE-RHÔNE-ALPES
État - Région - Partenaires Sociaux

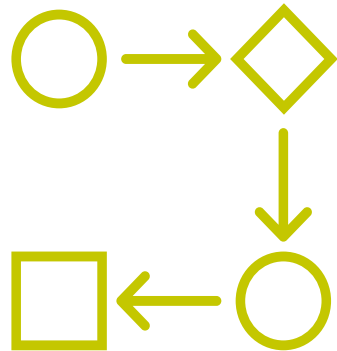
2

L'AFEST ?

Qu'est-ce que l'Action de Formation En Situation de Travail ?



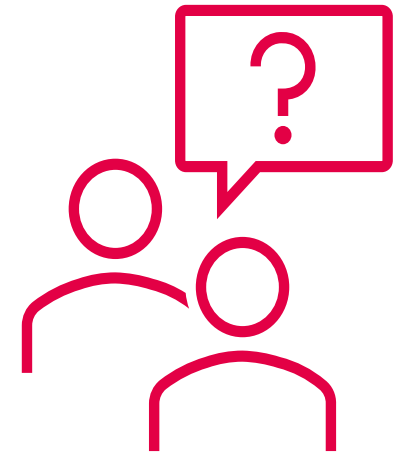
Modalité pédagogique individualisée : compétences ciblées et évaluées



Analyse de l'activité de travail réelle



Acteurs professionnalisés : désignation d'un formateur expert métier



Cœur de l'AFEST : Mises en situation + phases réflexives (prises de recul)

L'AFEST au carrefour de multiples enjeux

Pour l'employeur : recruter des collaborateurs

- Opérationnels
- Intégrés et fidélisés
- En toute fiabilité

Pour le demandeur d'emploi : se professionnaliser

- En étant en emploi et acteur de son parcours
- En adéquation avec les besoins de l'employeur

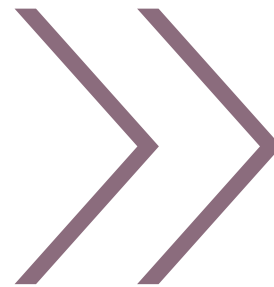
3

Enjeux, objectifs & calendrier du projet

Enjeux et objectifs principaux

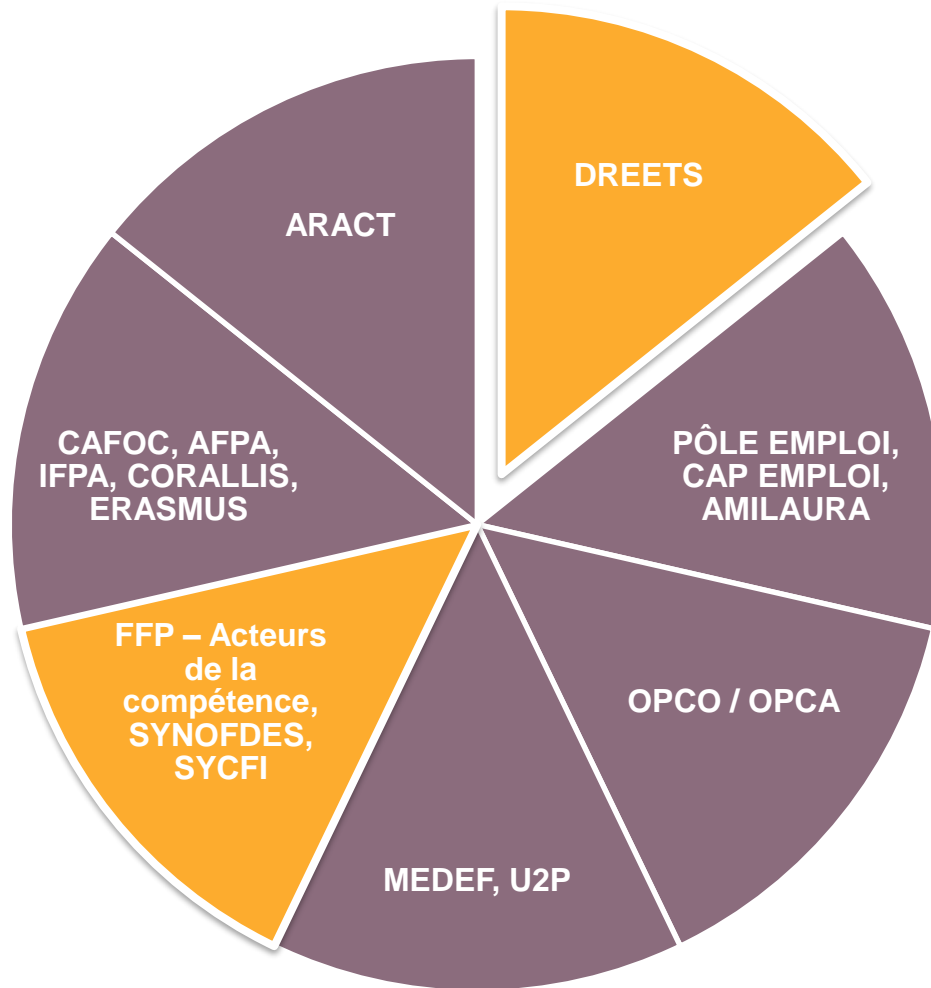


- Faciliter le développement de compétences sur les métiers en difficulté de recrutement
- Entrer dans une dynamique partenariale d'ingénierie partagée
- Impulser la professionnalisation partagée des acteurs



- Formaliser & expérimenter une méthodologie d'AFEST pour les DE sur les métiers en tension
- Professionnaliser les acteurs
- Produire des repères sur les conditions de réussite & une analyse d'impact

La communauté des partenaires



Calendrier du projet



CONCEPTION

Jusqu'au 2nd semestre 2021



EXPÉRIMENTATIONS

Jusqu'à juin 2023



ÉVALUATION

Jusqu'au 2nd semestre 2023

4

Concrètement :

Acteurs, étapes,
professionnalisation, financements

Qu'est-ce qu'une expérimentation d'AFEST dans le cadre de ce projet PIC ?



Expérimentation en AURA



Dans des secteurs en difficulté de recrutement



Avec un public PIC chercheur d'emploi



Mettant en place l'évaluation de l'expérimentation

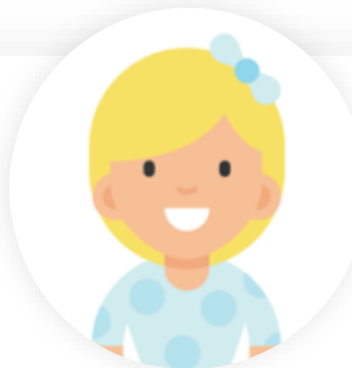
- En amont, en aval et à froid
- Principalement par des appels téléphoniques
- À destination des acteurs de l'expérimentation

Les acteurs



Le chercheur d'emploi apprenant

Acteur, il comprend l'intérêt de monter en compétences en étant observé et en questionnant sa pratique



La formatrice AFEST experte métier interne

Observe les mises en situation, réalise les phases réflexives, trace les preuves de réalisation

Doit être
professionnalisée



La direction, les RH, la manager

Réunit les conditions et moyens adéquats pour une bonne mise en œuvre de l'AFEST, recrute le chercheur d'emploi apprenant

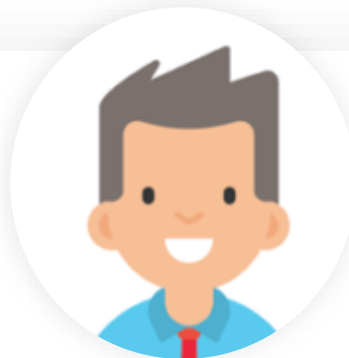
Les acteurs



Le prestataire externe

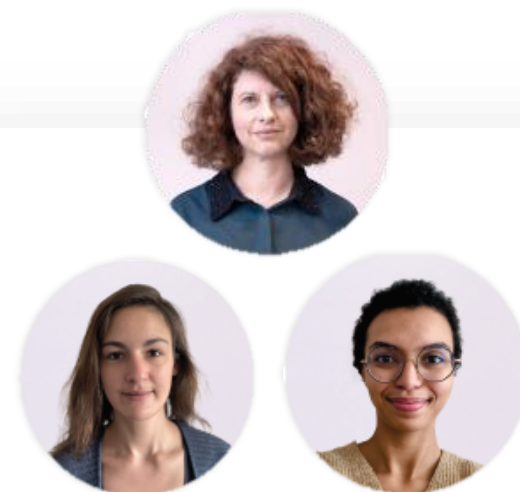
Co-construit avec l'entreprise l'ingénierie et les outils en amont, et accompagne l'entreprise lors de la mise en œuvre, recueille la traçabilité

Doit être
professionnalisé



Le conseiller OPCO, Pôle emploi, mission locale...

Accompagne l'entreprise et/ou le chercheur d'emploi apprenant principalement en amont et en aval de la mise en œuvre des AFEST



Équipe Via Compétences Christelle, Axelle et Eva

L'équipe met en lien les acteurs et leur vient en appui lors des différentes phases. Elle suit et évalue les expérimentations

10 étapes clés qui s'adaptent aux besoins des employeurs et chercheurs d'emploi

- 1 Analyse du besoin de l'employeur intéressé par l'OPCO et Via Compétences
- 2 Contractualisation et formalisation du diagnostic d'opportunité et de faisabilité
- 3 Identification et préparation du formateur interne à l'entreprise pour l'AFEST
- 4 Analyse des activités de travail
- 5 Conception du programme de formation multimodale et des outils

- 6 Sélection du demandeur d'emploi et évaluation de ses compétences
- 7 Mises en situation : l'apprenant réalise l'activité en situation réelle de travail
↑ Répétition autant de fois que nécessaire pour que l'apprenant progresse ↓
- 8 Phases réflexives : le formateur interne questionne l'apprenant pour qu'il prenne du recul sur les mises en situation
- 9 Évaluation des compétences de l'apprenant et des effets de l'AFEST
- 10 Recrutement de l'apprenant par l'employeur

Comment mettre en place une AFEST pour chercheur d'emploi dans les meilleures conditions ?

- Outils de la méthodologie régionale partenariale
- Dispositif de professionnalisation à la méthodologie d'AFEST à destination des entreprises et OF :

Module asynchrone

- **Caractéristiques de l'AFEST**

- 1h
- Disponible en libre accès dès aujourd'hui sur moochie.fr

Classes virtuelles 1 + 2

- **Analyse de la situation de travail**
- **Construction du parcours**

- 2h chacune

Classes virtuelles 3 + 4

- **Mise en œuvre de l'AFEST** (mises en situation et phases réflexives)
- **Evaluation et traçabilité**

- 2h chacune

Les financements

Financement des parcours AFEST pour chercheurs d'emploi apprenants

- Plusieurs possibilités de prises en charge à 100% selon le parcours de formation proposé par le prestataire externe ainsi que le contrat de travail proposé à l'issue de la formation par l'entreprise
- Via les dispositifs POEI, AFPR, PCRH, dispositifs Région

Financement de la professionnalisation de l'expert métier interne à l'entreprise et du prestataire externe accompagnant l'entreprise

- Prise en charge à 100%
- Via le Plan d'Investissement dans les Compétences



5

Pour aller plus loin

Pour amorcer le diagnostic en entreprise ...

Les besoins auxquels peut répondre l'expérimentation

- J'ai des **difficultés de recrutement**, peu de chercheurs d'emploi sont formés aux métiers de mon entreprise sur mon territoire
- Je veux **recruter des profils variés**
- J'ai besoin de **fidéliser mes nouvelles recrues**
- J'ai besoin de **remplacer un salarié absent** (long arrêt maladie, retraite, congé maternité/paternité, ...)
- Je souhaite **développer la formation interne**
- Je ne connais pas l'AFEST, j'ai besoin **d'être accompagné**
- Je souhaite **créer et renforcer les liens entre membres d'une équipe**
- Je veux **valoriser un expert métier en interne**
- J'ai besoin de **créer, formaliser, adapter des process**, fiches de poste, protocoles, outils

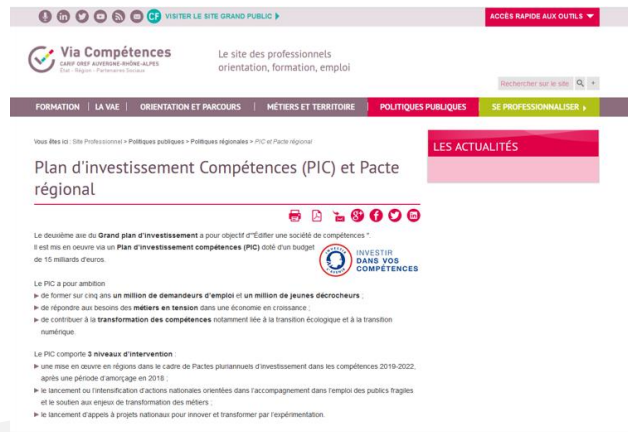


Via Compétences
CARIF OREF AUVERGNE-RHÔNE-ALPES
État - Région - Partenaires Sociaux

Pour aller plus loin

Rendez-vous sur
www.via-compétences.fr

Rubrique "Politiques publiques"
> "PIC et Pacte régional"



Toutes les informations sur le projet

(durée du projet, étapes de la méthodologie, ressources complémentaires sur l'AFEST ...)



La boîte à outils du projet

(éléments de communication, méthodologie régionale partenariale, ...)



Qui contacter ?

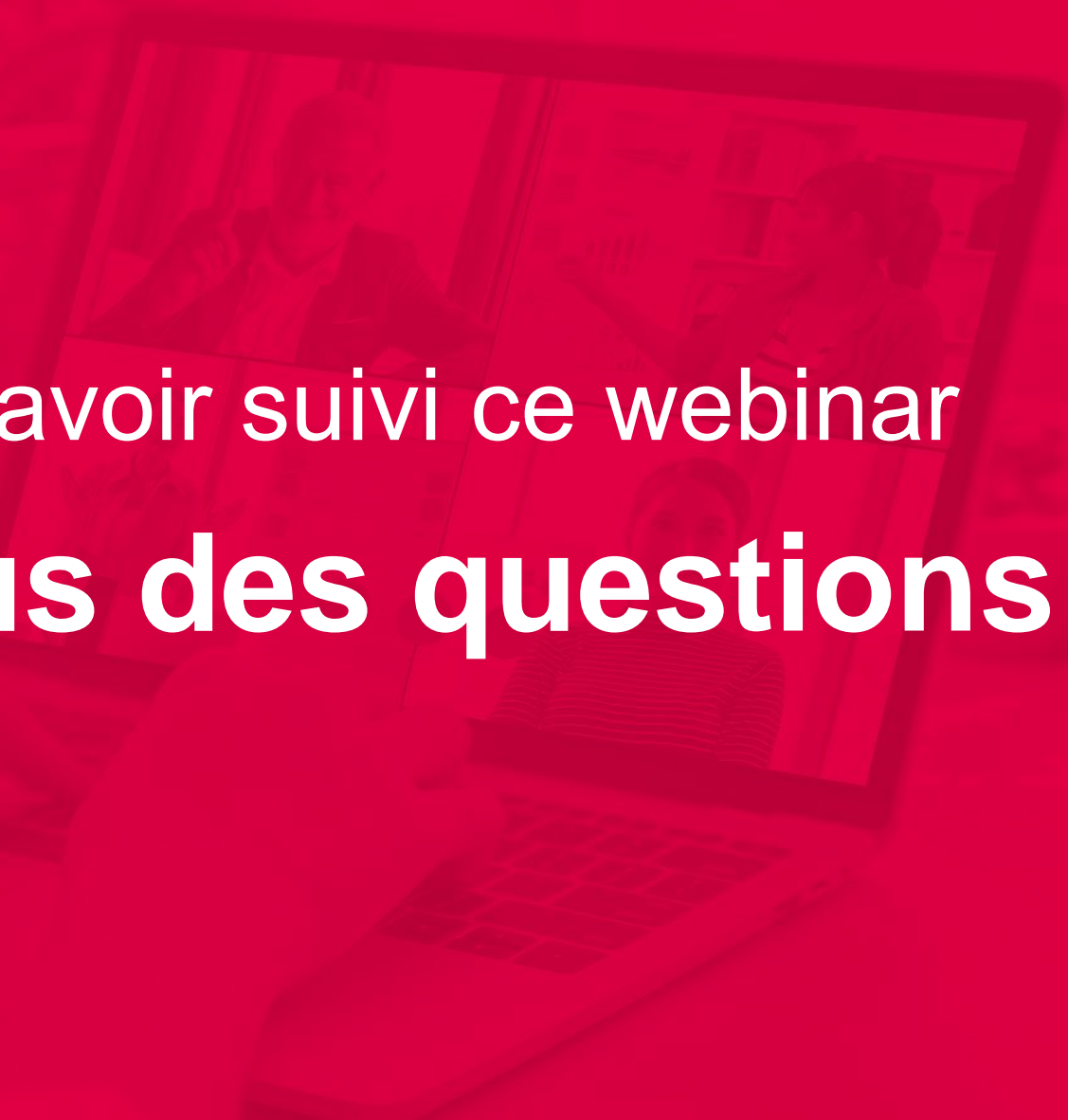
Via Compétences, pilote du
projet :

afest@via-competences.fr

Et le conseiller OPCO en
charge de ce projet :

- AFDAS : Isabelle PINET
- AKTO : Philippe MEGNEAUD
- ANFH : Lila GRIGIS
- ATLAS : Estelle MACRET
- CONSTRUCTYS : Nathalie LATHAUD
- OCAPAT : Thierry HILLAIRE
- OPCO 2i : Elodie CHABLE
- OPCO EP : Stephen FORESTA
- OPCO Mobilités : Mathilde GRAVELIN
- OPCOMMERCE : Yolande SOUCHON
- OPCO Santé : Nelly IVANCHAK
- UNIFORMATION : Marion DAVID



A laptop is shown in the background, displaying a video conference with several participants. The laptop is tilted slightly to the right. The background is a solid red color with a white triangle pointing downwards at the top center.

Merci d'avoir suivi ce webinar
Avez-vous des questions ?