

Dossier de rentrée 2021-2022 : un lycée rénové !

À travers notamment la mise en place de la dernière étape de la réforme du baccalauréat et le renforcement de l'accompagnement à l'orientation et à l'insertion professionnelle, le ministère de l'Education Nationale réaffirme ses objectifs.



Offrir aux lycéens un choix progressif de spécialité

La dernière étape de la réforme du baccalauréat propose :

- **13 enseignements de spécialités pour les voies générales.**
- **7 enseignements de spécialités pour les voies technologiques.**
- **14 familles de métiers qui regroupent 58 spécialités pour la voie professionnelle.**

Plus de 50 % des lycées généraux et technologiques proposent au moins 9 enseignements de spécialité aux premières.

Renforcer l'accompagnement à l'orientation et à l'insertion professionnelle

L'accompagnement est organisé différemment selon la filière:

- En première et terminale générales ou technologiques, **54 heures** sont consacrées à accompagner les élèves dans leur orientation.
- Au lycée professionnel, ce sont **265 heures** qui sont dédiées à l'aide à l'orientation et à l'insertion professionnelle réparties de la seconde à la terminale en fonction des besoins des élèves.
- Les élèves de 1ère CAP qui rencontreraient des difficultés et qui auraient besoin d'une année supplémentaire pour réussir peuvent bénéficier d'un **parcours aménagé**.

Une nouveauté !

Une fonction de **professeur référent de groupe d'élèves** de lycée général et technologique est créée. Il suivra en moyenne entre 12 et 18 élèves, il assurera leur accompagnement pédagogique et leur suivi en matière d'orientation en lien avec l'équipe éducative. En savoir plus sur [les missions du professeur référent](#).

De nouvelles modalités d'évaluations du baccalauréat 2022



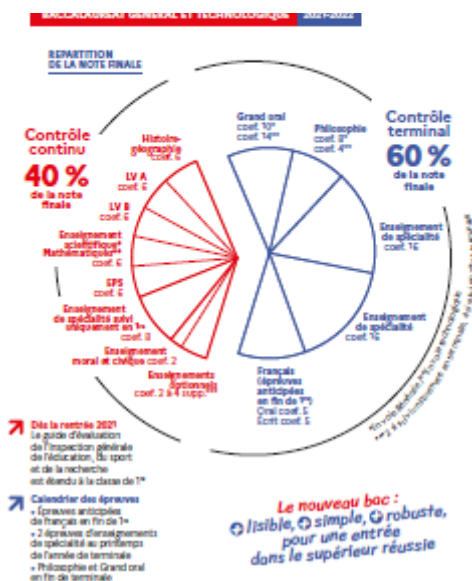
Un lycée rénové

- Objectifs
- Consolider le contrôle continu
 - Bien répartir les coefficients entre contrôle continu et contrôle terminal
 - Valoriser les enseignements optionnels

Les **enseignements de spécialité** suivis en 1ère seront évalués en contrôle continu et celles de terminale en épreuves finales.

Tous les **enseignements optionnels** seront eux évalués en contrôle continu.

Grand oral (coefficient 10 pour les séries générales et 14 pour les séries



technologiques) est maintenu ainsi que le contrôle continu pour 40 % de la note finale. Les disciplines évaluées en contrôle continu le seront sur la base des moyennes trimestrielles validées par les conseils de classe

Retrouvez ci-contre la nouvelle infographie du lycée rénové précisant les matières et les coefficients au baccalauréat 2022.

Pour aller plus loin ...

L'éducation nationale en chiffres 2021: découvrez la [synthèse complète](#) sur la population scolaire, le nombre d'enseignants, le coût de l'éducation, les diplômes délivrés et l'insertion professionnelle des jeunes.

Date de publication

17 septembre 2021

Dernières actualités

[Publication du plan de professionnalisation 2022 de Via Compétences](#)

[Parcours « découverte des métiers de la forêt »](#)

[Contrat d'engagement jeune](#)

[Rejoignez la communauté du Pacte Auvergne-Rhône-Alpes sur La Place](#)

[La Foire Aux Questions d'Ofeli vient d'être mise à jour !](#)

- [Toutes les actualités](#)