



WEBINAR

# SEMAINE DE LA VAE DU 19 AU 24 SEPTEMBRE

Dans toute la région Auvergne-Rhône-Alpes

## Lumière sur les jurys

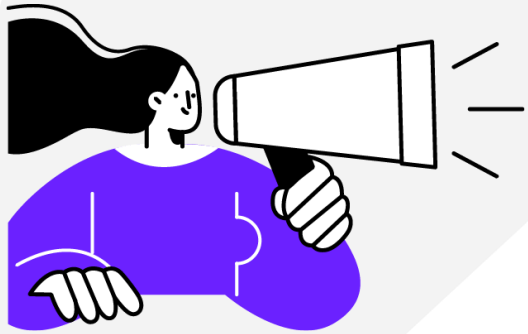
Mercredi 21 septembre 2022



### Quelques conseils pour suivre le webinar :

- Connexion Internet : privilégiez une connexion filaire au Wi-Fi
- Audio : privilégiez un casque audio ou des enceintes
- En cas de problèmes techniques : sollicitez nous via le tchat de conversation à droite de l'écran

**Posez vos questions via le tchat  
tout au long du webinar !**



# Intervenants et animateurs



**Christiane BEKER**

Directrice agence traduction TTP  
Jury à UCLY



**Nathalie JORET**

Inspectrice de l'Education Nationale  
Présidente de jurys VAE



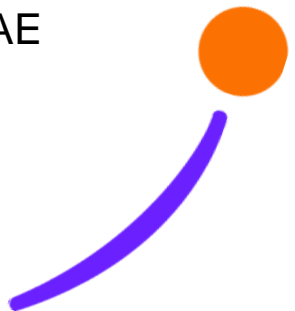
**Isabelle BRULEY**

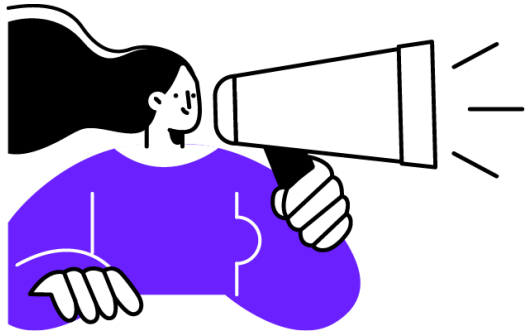
Correspondante certification région AURA  
Direction de l'Ingénierie et de l'Innovation  
AFPA



**Delphine JUBAN**

Chargée de mission VAE  
Via Compétences





# Sommaire

1

Rôle et Constitution  
des jurys selon les  
certificateurs

3

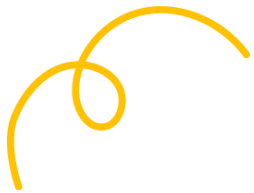
Recommandations

2

Prise de décision  
du jury

4

Questions-  
réponses

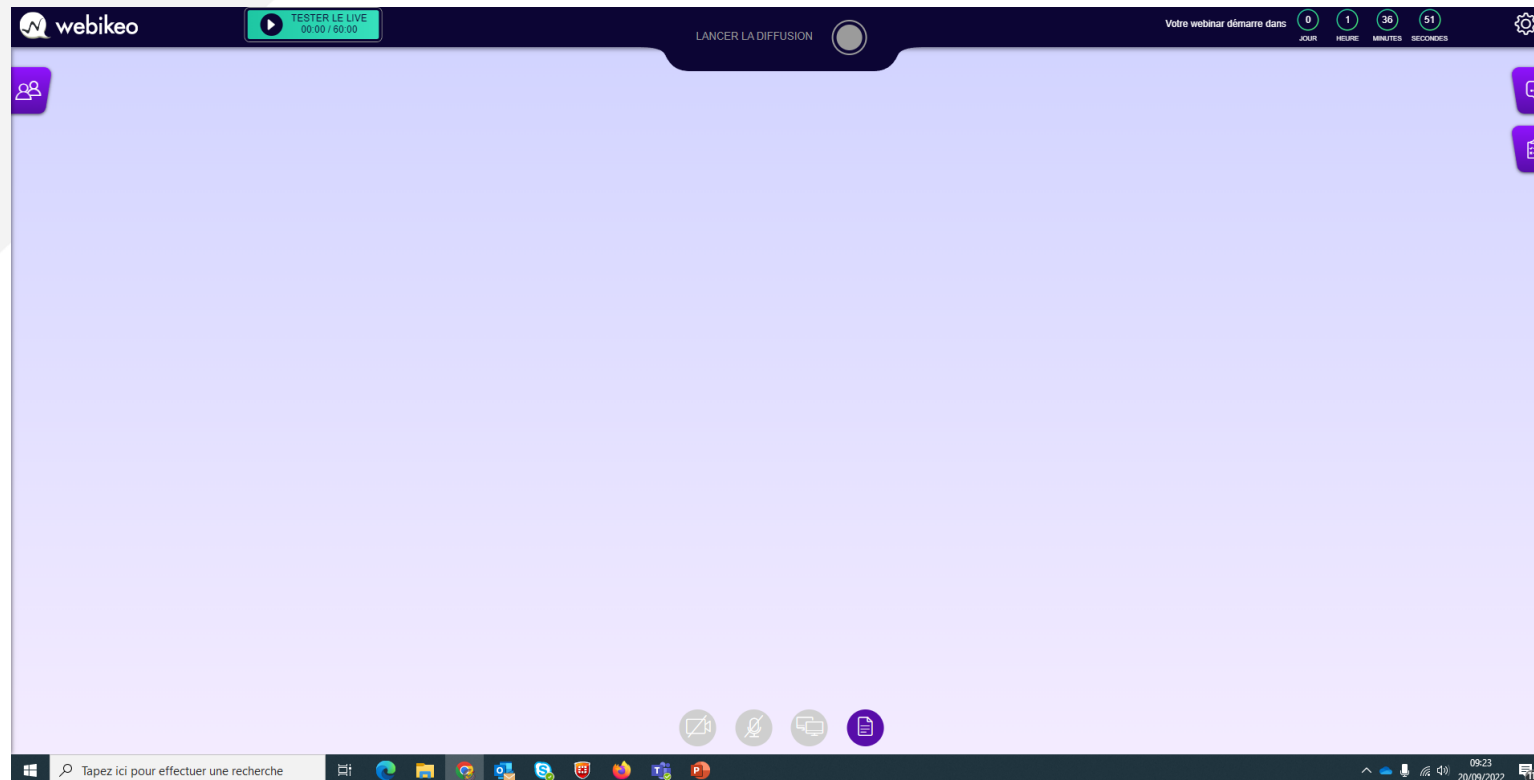
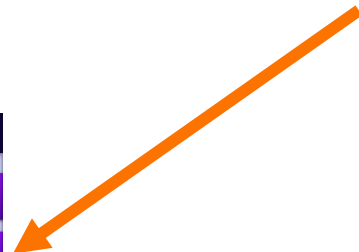


# Sondages

A vos clics !



Merci de répondre aux questions en cliquant  
En haut à droite de votre écran.





**Ministère de l'Éducation Nationale**



**Ministère du Travail, du Plein emploi et de l'Insertion**

**Ministère de l'Enseignement supérieur, de la Recherche et  
de l'Innovation**

**Des points communs et des différences**



# Partie 1



Rôle et Constitution des  
jurys selon les certificateurs

# Rôle et composition du jury

La validation est confiée à un jury.

Composé de professionnels et/ou d'enseignants/formateurs du secteur de la certification à délivrer.

Le rôle des jurys reste indispensable et leur posture déterminante

→ évaluer les compétences de la personne en lien avec celles exigées par le référentiel de certification du diplôme, titre ou certificat.



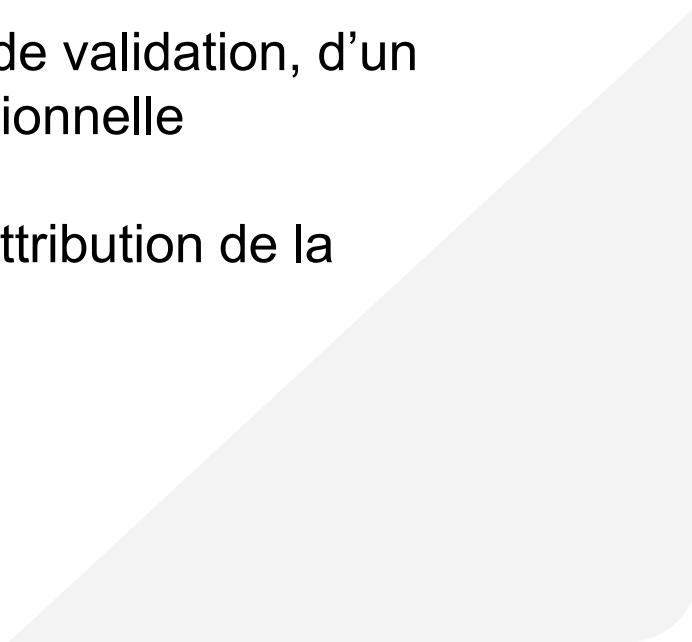
# Ministère de l'Éducation Nationale



## Pourquoi devenir membre de jury ?

- Pour échanger avec d'autres professionnels du secteur
- Pour valoriser son expertise, son métier et son secteur d'activité
- Pour développer ses compétences

## Quel est le rôle d'un membre de jury ?

- Analyser les compétences du candidat sur la base du dossier de validation, d'un entretien et, dans certains cas, d'une mise en situation professionnelle
  - Délibérer avec les autres membres du jury
  - Décider de l'attribution (en totalité ou en partie) ou du refus d'attribution de la certification
  - Formuler des préconisations en cas de validation partielle
- 





# Ministère du Travail, du Plein emploi et de l'Insertion



## Pourquoi devenir membre de jury ?

- Pour échanger avec d'autres professionnels du secteur
- Pour valoriser son expertise, son métier et son secteur d'activité
- Pour partager son expérience
- Pour élargir son réseau professionnel
- Pour développer ses compétences

## Quel est le rôle d'un membre de jury ?

- Evaluer les compétences du candidat à travers diverses modalités et en s'appuyant sur les critères définis dans le référentiel d'évaluation
- Délibérer avec les autres membres du jury
- Décider, de manière collégiale, du résultat de l'examen : validation totale, validation partielle ou échec
- Formuler des préconisations en cas de validation partielle et/ou d'échec



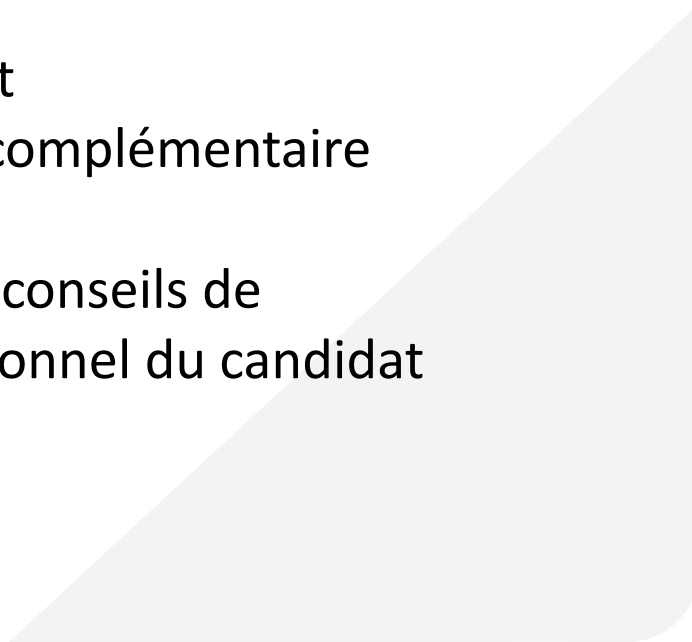
# Ministère de l'Enseignement supérieur, de la recherche et de l'innovation



## Pourquoi devenir membre de jury ?

- Evaluer si les étudiants / stagiaires ont le profil que nous recherchons dans nos entreprises

## Quel est le rôle d'un membre de jury ?

- Il faut avoir une vision complète des compétences du candidat
  - Nous sommes 2 à auditionner le candidat et cet échange est complémentaire (enseignant et professionnel)
  - Lorsqu'il y a possibilité de dialogue (la plupart du temps), nos conseils de professionnel sont bénéfiques pour orienter le projet professionnel du candidat
- 

# Sélection et constitution? du jury



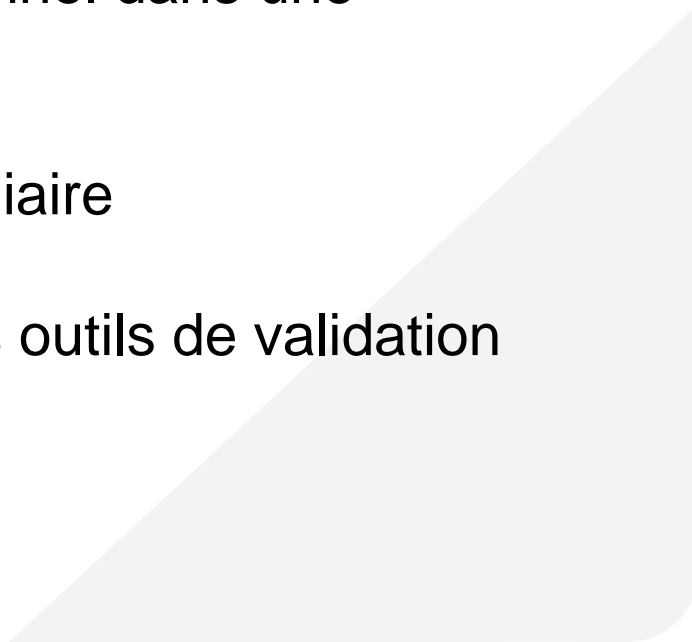
La composition du jury doit être conforme à la fois au décret d'application de la VAE et à la réglementation de chaque diplôme.



# Ministère de l'Enseignement supérieur, de la recherche et de l'innovation



## Devenir membre de jury : à quelles conditions ?

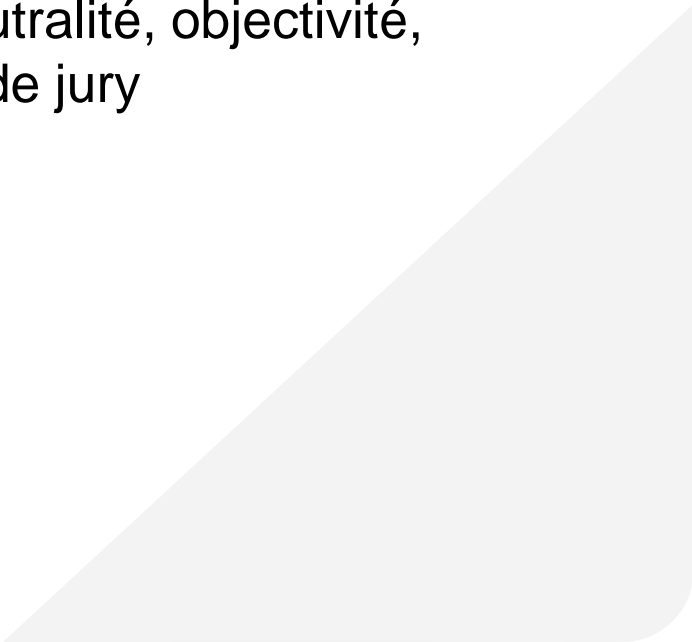
- Être un professionnel du secteur ayant un rôle opérationnel dans une entreprise
  - Il faut être juste et impartial pour chaque candidat / stagiaire
  - Passer en revue avant les auditions les modalités et les outils de validation
- 



# Ministère de l'Éducation Nationale

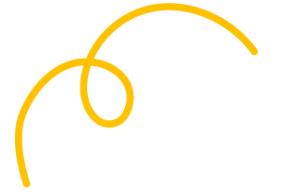


## Devenir membre de jury : à quelles conditions ?

- Être un professionnel du secteur concerné par la certification
  - Respecter un certain nombre de principes déontologiques : neutralité, objectivité, égalité de traitement, confidentialité, solidarité entre membres de jury
- 

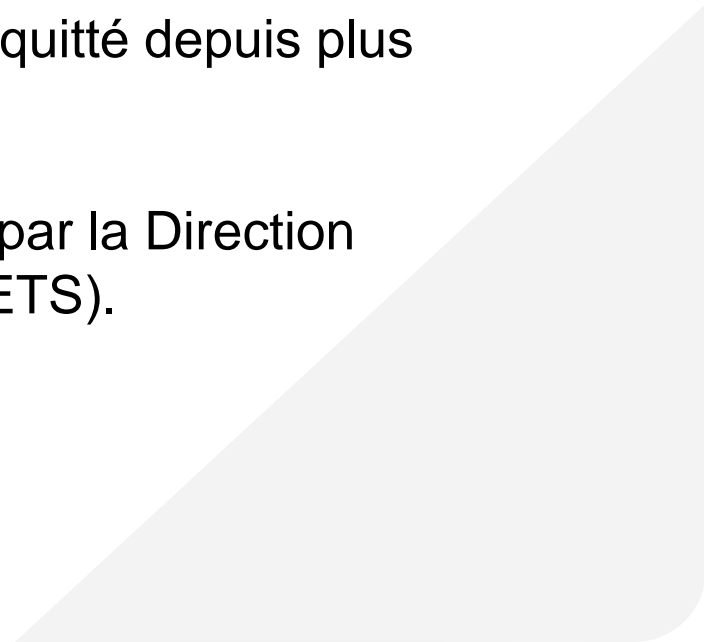


# Ministère du Travail, du Plein emploi et de l'Insertion



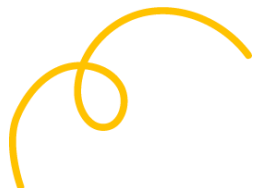
## Devenir membre de jury : à quelles conditions ?

- Être un professionnel du métier visé par la certification ;
- Expérience minimum de 3 ans dans le métier et ne pas l'avoir quitté depuis plus de 5 ans ;
- Avoir suivi une session de professionnalisation et être habilité par la Direction Départementale de l'Emploi, du Travail et des Solidarités (DDETS).




# Formation des jurys ?

---



Certains certificateurs proposent des formations aux professionnels souhaitant devenir membres de jury, afin de les professionnaliser dans le rôle et la posture qu'ils doivent tenir.



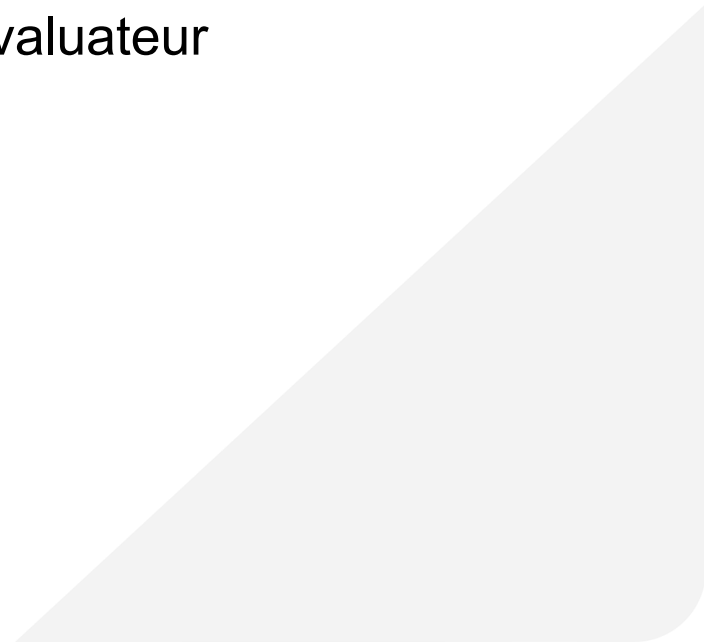


# Ministère du Travail, du Plein emploi et de l'Insertion

## Formation des membres de jurys des Titres professionnels



- Obligation de participer à une session de professionnalisation
  - ➔ Objectif : appréhender son rôle et ses responsabilités d'évaluateur



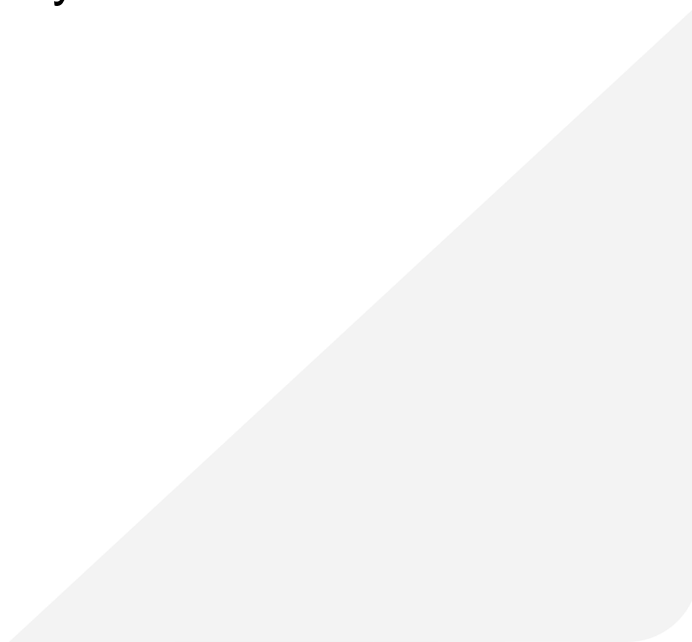




# Ministère de l'Enseignement supérieur, de la recherche et de l'innovation



## Formation des membres de jurys

- Se former à son rôle de jury pour être juste, équitable, toujours juger de la même manière et sur les mêmes méthodes que les autres jurys
- 



# Ministère de l'Éducation Nationale



## Formation des membres de jurys

- Sessions de formation proposées
- Harmonisation des pratiques



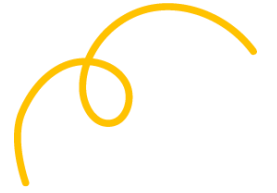
# Partie 2

Prise de décision du jury

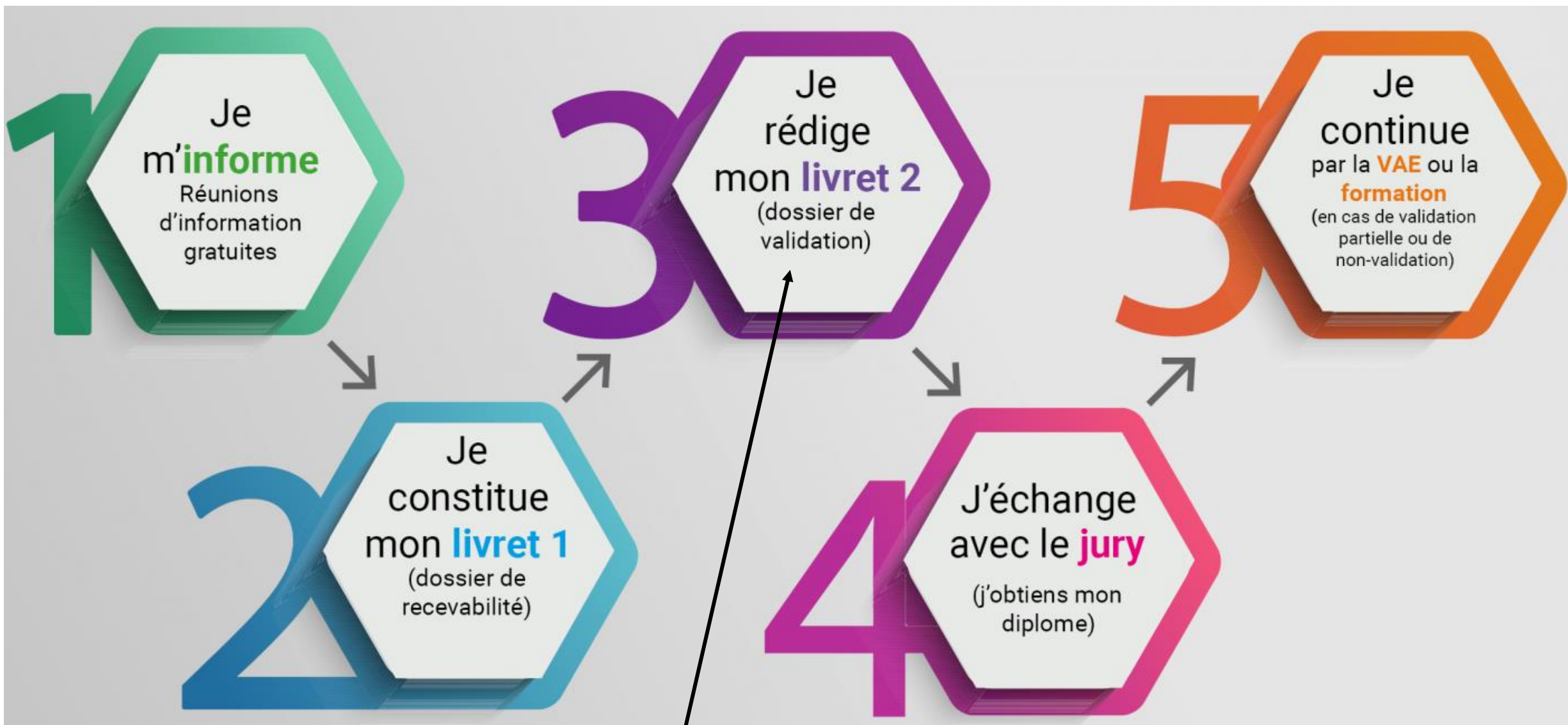
# Modalité d'évaluation

—

Les modalités de validation diffèrent  
d'un certificateur à l'autre.



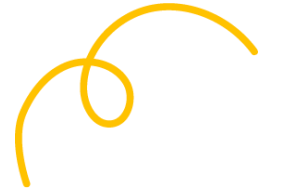
# Parcours VAE diplômes Education Nationale



2 dates de dépôt : 15/01 et 15/09



# Ministère du Travail, du Plein emploi et de l'Insertion



## Modalités d'évaluation

Spécifiques à chaque Titre Professionnel, avec 2 constantes :

- Mise en situation professionnelle
- Entretien final basé sur le Dossier Professionnel





# Ministère de l'Enseignement supérieur, de la recherche et de l'innovation



L'avenir des candidats

Il est préférable de ne pas changer les membres du jury chaque année

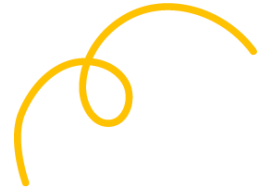
Et une formation de 3 h (à distance par ex)




# Arbitrage Résultats

—

Le jury peut délivrer une ou plusieurs parties identifiées de la certification professionnelle.





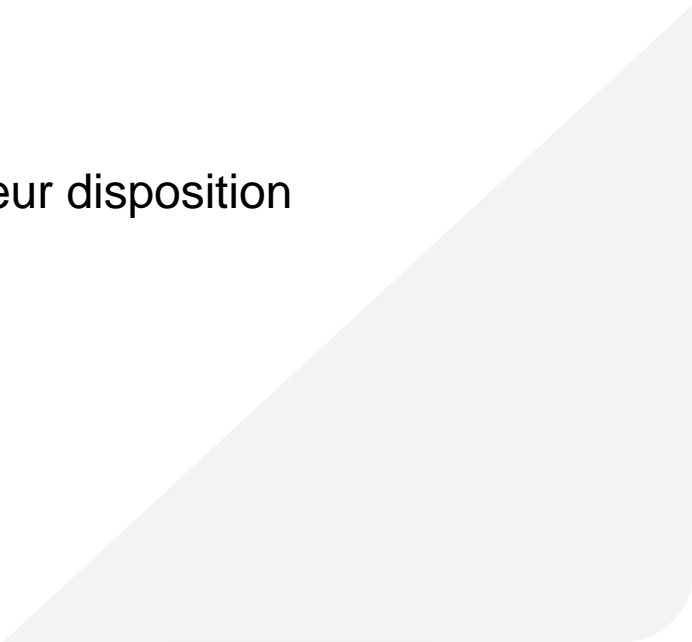


# Ministère du Travail, du Plein emploi et de l'Insertion

## Arbitrages et résultats



Les membres du jury ont à leur disposition pour prendre leur décision :

- Les résultats des différentes modalités d'évaluation : mise en situation professionnelle, QCM, entretien technique ...
  - Le dossier professionnel du candidat,
  - Les conclusions de l'entretien final.
    - Pour les candidats issus de parcours de formation, ils ont à leur disposition résultats de Evaluations Passées en Cours de Formation
  - Décisions possibles : Validation, validation partielle ou échec
- 

# Partie 3



Recommandations  
à transmettre?



# Ministère du Travail, du Plein emploi et de l'Insertion

## Recommandations à l'attention des membres des jurys



Une seule recommandation : respecter la charte de déontologie

Appliquer les principes de :

- Neutralité
- Objectivité et égalité de traitement
- Solidarité de la décision





# Ministère de l'Enseignement supérieur, de la recherche et de l'innovation



## Recommandations

Avoir une équipe de jurys formés, et rebriefés chaque année



# Recommandations / Ministère Education Nationale

Contactez le DAVA :

DAVA

04 37 91 25 50

Ou le GRETA CFA le plus proche :

GRETA CFA de l'Ain

04 74 32 15 90

GRETA CFA du Rhône

04 74 02 30 16

GRETA CFA Loire

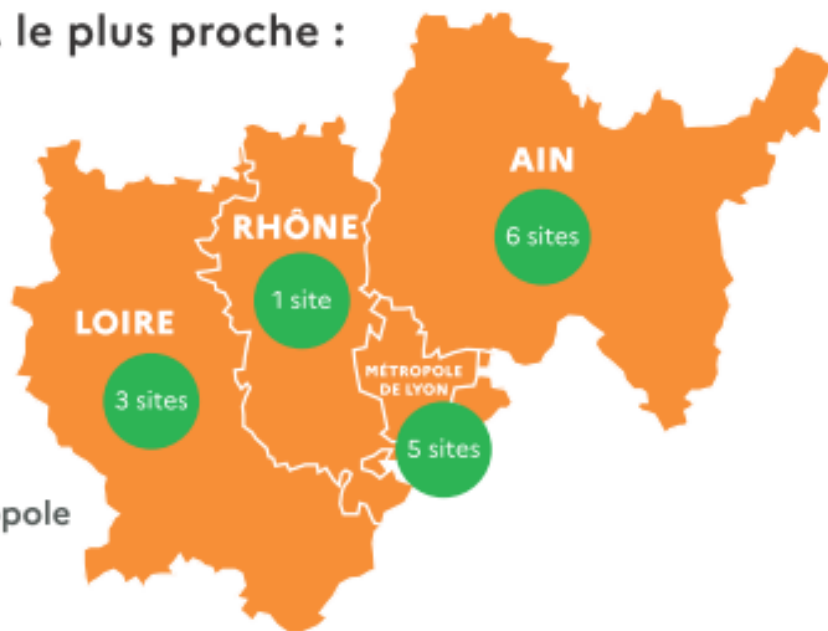
04 77 32 48 02

GRETA CFA Lyon Métropole

04 78 78 84 84

GRETA CFA Hôtellerie-Restauration Alimentation

04 78 66 88 88



**DAVA**

Dispositif Académique de Validation des Acquis

50 cours de la République CS 90198 69624 Villeurbanne



**Avez-vous des  
questions ?**





Retrouvez tout le programme  
de la Semaine de la VAE sur

[www.coteformations.fr/semaine-vae](http://www.coteformations.fr/semaine-vae)



LA VALIDATION DES  
ACQUIS DE L'EXPÉRIENCE  
FÊTE SES 20 ANS !



**PARTICIPEZ À LA  
SEMAINE DE LA VAE**

**DU 19 AU 24 SEPTEMBRE 2022**

DANS TOUTE LA RÉGION AUVERGNE-RHÔNE-ALPES



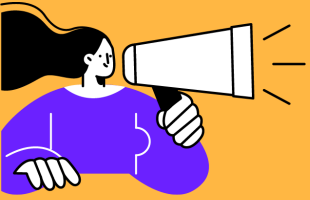
**ÉVÉNEMENTS GRATUITS, OUVERTS À TOUS**

PLUS D'INFORMATIONS SUR [WWW.COTEFORMATIONS.FR/SEMAINE-VAE](http://WWW.COTEFORMATIONS.FR/SEMAINE-VAE)



La Région  
Auvergne-Rhône-Alpes





# Actions de professionnalisation

[www.via-competences.fr](http://www.via-competences.fr)

## Autoformation gratuite en ligne :

[Intégrer la VAE dans mon organisme de formation - Autoformation \(via-competences.fr\)](http://www.via-competences.fr)

[Informier sur la VAE - Autoformation \(via-competences.fr\)](http://www.via-competences.fr)

[Repérer les certifications adaptées au projet de VAE - Autoformation \(via-competences.fr\)](http://www.via-competences.fr)

## Le parcours de professionnalisation des acteurs du CEP :

[Informier et promouvoir le dispositif de la VAE - Multimodal \(via-competences.fr\)](http://www.via-competences.fr)

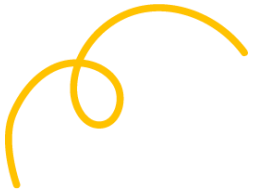
[Etudier un projet de VAE dans le cadre du CEP - Distanciel \(via-competences.fr\)](http://www.via-competences.fr)

[Mettre en oeuvre le parcours de VAE dans le cadre du CEP - Distanciel \(via-competences.fr\)](http://www.via-competences.fr)

[Intégrer la VAE dans un parcours de développement de compétences - Distanciel \(via-competences.fr\)](http://www.via-competences.fr)

## Sans oublier une session de formation en présentiel :

[L'accompagnement VAE - Présentiel \(via-competences.fr\)](http://www.via-competences.fr)







**Merci de votre  
attention**

