

# Avant de commencer, installez-vous



**Connexion internet** : privilégiez une connexion filaire au wi-fi



**Audio** : privilégiez un casque audio ou des enceintes



**En cas de problèmes techniques** : n'hésitez pas à nous solliciter via le tchat de conversation à droite de l'écran



**Le replay et le support de présentation** seront disponibles dans les prochains jours sur la page dédiée

**Posez vos questions dans le tchat  
tout au long du webinar !**

# Accompagner les publics dans leurs projets d'orientation avec Diagoriente

Jeudi 4 décembre de 10h à 11h



# Intervenants



**Florent de Buck**

Responsable déploiement et  
partenariats  
ID6 pour la  
**Start-up d'État Diagoriente**



**avenir  
actifs**  
mandaté par  
France compétences

**Nathalie Leon**

Conseillère en évolution  
professionnelle (CEP)  
**Avenir'actifs – CIBC Rhône**



**Via Compétences**  
CARIF OREF AUVERGNE-RHÔNE-ALPES  
État - Région - Partenaires Sociaux

**Élise André**

Chargé de mission ingénierie de l'orientation  
**Via Compétences**



**Via Compétences**  
CARIF OREF AUVERGNE-RHÔNE-ALPES  
État - Région - Partenaires Sociaux

# Sommaire

- 1. Présentation de la démarche Diagoriente**
- 2. Exploration des services numériques**
- 3. Partage d'expérience de terrain sur l'utilisation des outils**
- 4. Temps d'échanges**

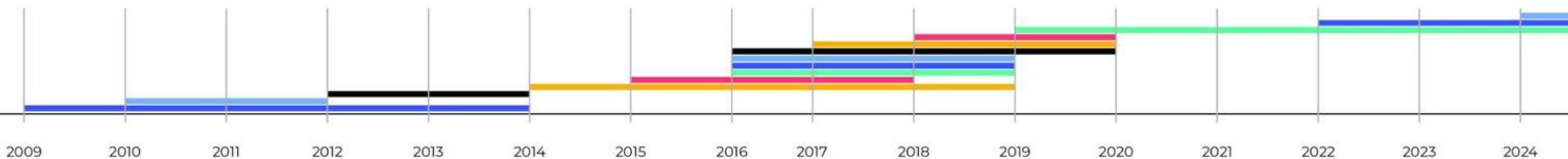
# 01

## Présentation de Diagoriente



# L'expertise ID6, genèse de Diagoriente

<p>2009 &gt; 2014</p> <p><b>Youthpass</b></p> <p>Formations nationales.</p> <p>€ Agence française Erasmus</p>	<p>2012 &gt; 2014</p> <p><b>Jeu vidéo</b></p> <p>et usages pour la valorisation des compétences.</p> <p>€ Haut-commissariat</p> <p>€ Fonds d'expérimentation pour la jeunesse</p> <p>€ Caisse d'Épargne</p> <p>€ KPMG</p> <p>€ Fondation Free</p> <p>€ WFS</p>	<p>2014 &gt; 2019</p> <p><b>LudoErgoSum</b></p> <p>Outiller le repérage des comp. par le serious game.</p> <p>€ Agence française Erasmus</p> <p>€ Conseil régional Nord-Pas-de-Calais</p> <p>€ Ministère Jeunesse et Sports</p> <p>€ Fondation Free</p>	<p>2015 &gt; 2018</p> <p><b>Euryno</b></p> <p>Développer des compétences par le serious game.</p> <p>€ Ministère Justice</p>	<p>2016 &gt; 2019</p> <p><b>Skillpass</b></p> <p>Conception d'usages pédagogiques valorisation des compétences.</p> <p>€ Agence française Erasmus</p> <p>€ KPMG</p> <p>€ Fondation Orange</p> <p>€ Fondation Entreprendre</p> <p>€ Pictanova</p> <p>€ EDF</p> <p>€ BPI</p> <p>€ Nordactif</p>	<p>2016 &gt; 2019</p> <p><b>Syrinx</b></p> <p>Serious game scolaire.</p> <p>€ Ministère ÉducNat</p> <p>€ Région HdF</p>	<p>2016 &gt; 2020</p> <p><b>RECTEC</b></p> <p>Matrice de référentiel adossée au CEC.</p> <p>€ Agence française Erasmus</p> <p>€ CAFOC de Versailles</p> <p>€ AEFA</p>	<p>2017 &gt; 2020</p> <p><b>DiVA</b></p> <p>Plateforme open-badges et tests d'usage</p> <p>€ Conseil régional Hauts-de-France</p> <p>€ Ministère Jeunesse et Sports</p> <p>€ Fondation France Télévision</p> <p>€ Fédération française des Télécoms</p>	<p>2018 &gt; 2020</p> <p><b>Pass Transfrontalier</b></p> <p>Dispositif vidéo-ludique pour la mobilité pro. transfrontalière.</p> <p>€ Métropole Européenne de Lille</p>	<p>2018 &gt; Aujourd'hui</p> <p><b>Diagoriente</b></p> <p>Plateforme numérique d'accompagnement au repérage des compétences et d'orientation</p> <p>€ Ministère du Travail</p> <p>€ DGEFP</p> <p>€ Conseil régional Île-de-France</p>	<p>2022 &gt; Aujourd'hui</p> <p><b>Mona</b></p> <p>Développer la mobilité longue européenne des apprentis</p> <p>€ France 2030</p>
---	--	---	--	---	---	---	---	---	---	--



# Que propose Diagoriente ?



Diagoriente propose  
une **démarche d'accompagnement pédagogique** médiatisée  
par le **numérique**,  
dans le champ de l'orientation, de l'insertion et de  
l'évolution professionnelle.

# 02

## Partons en exploration !



# L'expérience accompagnée

## Le prisme « compétence »

### Pourquoi ?

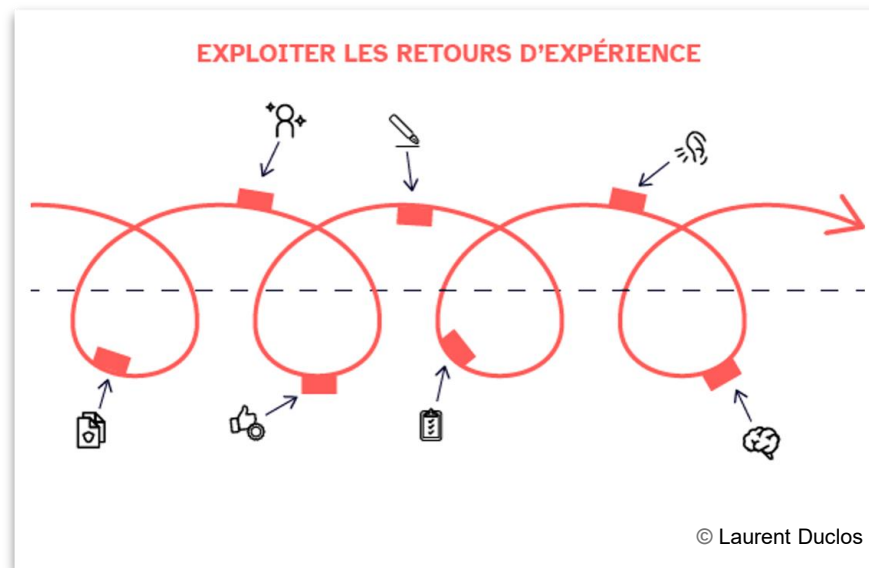
Verbaliser ce que l'on **sait faire**  
Développer une **parole incarnée**

### Comment ?

Entretien d'**explicitation**  
Exploration de **toutes les expériences**

### Quel impact ?

Gain de **confiance en soi**



## Le prisme « intérêt »

### Pourquoi ?

Verbaliser ce que l'on **aime faire et aimerait faire**  
**Exploration** et **projection** sur ses intérêts

### Comment ?

Méthode **réflexive** et **idiosyncrasique**  
**EPCR** (entretien de partage collaboratif des résultats)

### Quel impact ?

Gain de **confiance en soi**  
Gain en **connaissance de soi**

### Compétences :

Je me sens capable → Fixation du but → Engagement dans le mouvement.

### Intérêts :

Je me connais, je suis capable d'analyser des activités → Identifier les métiers sources de satisfaction au travail.

# Explorons les services

Bonjour Florent,  
bienvenue sur Diagoriente Plateforme.

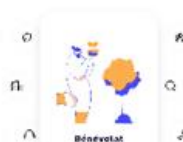
## Plateforme Pro

Découvrez nos ressources pédagogiques, notre catalogue de formations et assurez le suivi de vos bénéficiaires à distance.



## Brillo

Faites l'inventaire de vos expériences pour mettre en lumière vos compétences. Identifiez des pistes de métiers en lien avec ces compétences.



## Postul

Recherchez des opportunités d'immersions, d'emplois, des formations, pour gagner en compétences et faire avancer votre projet.



## CV

Créez des CV qui font ressortir vos compétences pour vous démarquer. Profitez d'un CV sur-mesure et complété automatiquement.



## Qwid

Retrouvez vos métiers favoris et découvrez-en d'autres grâce à notre catalogue de métiers. Identifiez les métiers d'avenir qui offrent de nombreuses opportunités.



## Inspi

Identifiez vos intérêts pour guider vos choix professionnels. Réalisez le test RIASEC pour construire votre profil ou explorez un large panel d'intérêts.



## Service Civique

Complétez votre bilan nominatif facilement et valorisez les compétences développées lors de votre mission en service civique.

# 03

## Partage d'expérience

# Nathalie Leon : conseillère CEP

## Mon CEP, c'est quoi ?

- Mon conseil en évolution professionnelle est une mission de **service public**
  - Faire le point sur sa situation professionnelle
  - Construire et réaliser un projet professionnel



Le conseil en évolution professionnelle est inscrit dans le code du travail

Article L. 6111-6



GRATUIT



PERSONNALISÉ



CONFIDENTIEL



NEUTRE



DE PROXIMITÉ

# Nathalie Leon : conseillère CEP

## Mon CEP, à quoi sert ?



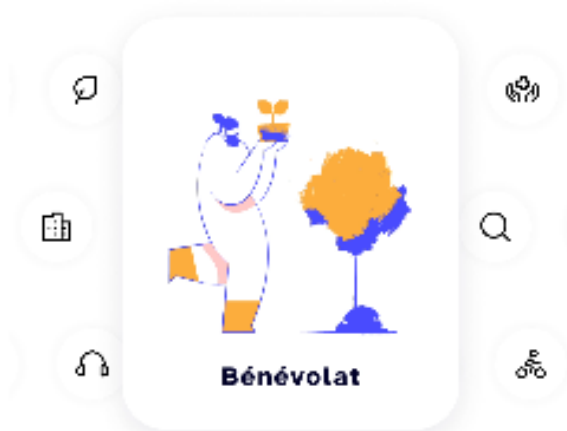
# Nathalie Leon : conseillère CEP

## Mon utilisation de DIAGORIENTE

- **Brillo : l'identification des compétences et la recherche de pistes métiers en fonction des compétences**



Faites l'inventaire de vos expériences pour mettre en lumière vos compétences. Identifiez des pistes de métiers en lien avec ces compétences.



### Mon parcours

+ Ajouter des expériences

#### Mes expériences professionnelles

PROFESSIONNELLE



Conseiller en évolution professionnelle

févr. 2017 à sept. 2024 - cibc  
4 activités renseignées  
4 compétences identifiées

👍 Demander une recommandation

PROFESSIONNELLE



Consultant / Consultante produit

juil. 2022 à aujourd'hui - CIBC ARA  
6 activités renseignées  
6 compétences identifiées

👍 Demander une recommandation

PROFESSIONNELLE



Coordinateur / Coordinatrice pédagogique

Contexte non renseigné  
6 activités renseignées  
5 compétences identifiées

👍 Demander une recommandation

# Nathalie Leon : conseillère CEP

## Mon utilisation de DIAGORIENTE

Pour chaque expérience, on coche les activités réalisées

En fonction des activités sélectionnées, il identifie les compétences associées qu'on peut choisir de décocher ou pas.

Sélectionnez les activités réalisées dans le cadre de votre expérience  
« Consultant / Consultante en recrutement ».

- |   |   |
|---|---|
| <input type="checkbox"/> Analyser et prévenir les risques                                 | <input type="checkbox"/> Analyser les besoins de l'entreprise en formation, en recrutement et en mobilité professionnelle |
| <input type="checkbox"/> Analyser un poste et mettre en évidence le besoin en recrutement | <input type="checkbox"/> Analyser une situation et produire un diagnostic RH  |
| <input type="checkbox"/> Coacher des particuliers   | <input type="checkbox"/> Coacher des salariés   |
| <input type="checkbox"/> Concevoir des référentiels d'emplois et de compétences           | <input type="checkbox"/> Concevoir des référentiels de formations   |
| <input type="checkbox"/> Conseiller des entreprises                                       | <input type="checkbox"/> Contrôler des résultats comptables et financiers   |
| <input type="checkbox"/> Définir la stratégie des systèmes d'informations                 | <input type="checkbox"/> Déployer des outils de Gestion prévisionnelle des Emplois et des Compétences (GPEC)              |
| <input type="checkbox"/> Développer un portefeuille clients et prospects                  | <input type="checkbox"/> Élaborer des processus, méthodes et outils de gestion des ressources humaines                    |
| <input type="checkbox"/> Établir une grille de rémunération                               | <input type="checkbox"/> Gérer les carrières  |
| <input type="checkbox"/> Mettre en place des actions de reclassement                      | <input type="checkbox"/> Mettre en place un plan de développement des compétences, de formations                          |
| <input type="checkbox"/> Mettre en place une politique de diversité                       | <input type="checkbox"/> Organiser une bourse de l'emploi interne   |
| <input type="checkbox"/> Préconiser des mesures salariales, promotionnelles               | <input type="checkbox"/> Réaliser des entretiens de recrutement   |

Étape 2 sur 4 : Compétences

Voici les compétences mobilisées lors de votre expérience.

Compétences techniques et transversales mobilisées

☒ Cartographier et classer les emplois et les compétences  
Technique

☒ Prospecter de nouveaux clients, de nouveaux marchés  
Technique



# Nathalie Leon : conseillère CEP

## Mon utilisation de DIAGORIENTE

- Cela permet ensuite sur l'onglet *Mes compétences* d'obtenir des pistes métier en fonction des compétences sélectionnées.
- C'est une fonctionnalité essentielle de l'outil. Cela pourra être fait à plusieurs reprises en cochant des compétences différentes selon l'axe qu'on veut travailler.

The screenshot shows the 'Mes compétences' (My skills) interface of the DIAGORIENTE tool. It is divided into three main sections: 'Compétences' (Skills), 'Expériences' (Experiences), and 'Pistes métiers' (Career paths).

- Compétences:** Titled 'Sélectionnez au moins 4 compétences.' (Select at least 4 skills). It lists four skills, each with a checked checkbox and '1 expérience liée' (1 related experience):
  - Organiser et piloter un programme de formation
  - Concevoir et animer une démarche d'innovation
  - Faciliter et créer les conditions de la coopération
  - Evaluer la qualité et la conformité d'une formation
- Expériences:** Titled 'Retrouvez ici les expériences que vous avez ajoutées contenant les compétences sélectionnées.' (Find here the experiences you have added containing the selected skills). It shows two professional experiences:
  - Consultant / Consultante produit:** From July 2022 to today at CIBC ARA, with 2 selected skills.
  - Coordinateur / Coordinatrice pédagogique:** With 2 selected skills.
- Pistes métiers:** Titled 'Explorez les pistes métiers.' (Explore the career paths). It shows two potential career paths, each with a star icon and 'Non spécifié' (Not specified):
  - Chef / Cheffe de service pédagogique:** The job involves supervising and coordinating...
  - Coordinateur / Coordinatrice pédagogique:** The job involves conceptualizing...

A 'Réinitialiser' (Reset) button is located in the top right corner.

# Nathalie Leon : conseillère CEP

## Mon utilisation de DIAGORIENTE

- Un travail important sur **les centres d'intérêts professionnels** et **le profil professionnel avec le module INSPI**



Identifiez vos intérêts pour guider vos choix professionnels. Réalisez le test RIASEC pour construire votre profil ou explorez un large panel d'intérêts.



# Nathalie Leon : conseillère CEP

## Mon utilisation de DIAGORIENTE

- **Le Mur d'intérêts** : il permet d'identifier précisément ce qu'on aime faire dans le travail de manière très concrète :

- ✓ Rester assis / bouger
- ✓ Travailler en collectif / Travailler en solo
- ✓ Être libre / Être cadré
- ✓ Manier des concepts / Manier du concret
- ✓ Changer les choses / Respecter les règles
- ✓ Travailler pour soi / pour les autres



### Le mur des intérêts

Choisissez directement les activités qui vous plaisent sur le mur des intérêts.



# Nathalie Leon : conseillère CEP

## Mon utilisation de DIAGORIENTE

En tenant compte des intérêts professionnels sélectionnés, des pistes métiers sont proposées

The interface displays a personality test titled "Rester assis | Bouger" with a graphic of a person sitting on a large letter 'E'. Below the test are three columns of activities with checkboxes. To the right, a sidebar titled "Pistes métiers" shows suggested careers based on the test results.

**Rester assis | Bouger**

**Activités :**

- ☐ Faire des inventaires et tenir des registres
- ☐ Travailler sur des voitures
- ☐ Poser, réparer de la plomberie
- ☐ Utiliser une machine sur une chaîne de production
- ☐ Enseigner à une classe de lycée
- ☒ Maîtriser une documentation technique
- ☐ Prendre soin des animaux
- ☐ Porter ou manipuler des objets, des charges
- ☒ Assurer une gestion documentaire
- ☐ Être dans la nature
- ☐ Poser des murs ou des toits
- ☐ Travailler de mes mains
- ☒ S'occuper des enfants dans une garderie
- ☐ Ecrire des livres
- ☐ Cultiver, récolter
- ☐ Réparer, nettoyer, entretenir
- ☐ Travailler dans un bureau
- ☐ Se déplacer souvent, voyager

**Pistes métiers**

Tous les niveaux d'accès

**Gestionnaire de produits bancaires** ☆

Le métier de gestionnaire de produits bancaires consiste à concevoir, mettre en place et promouvoir une gamme de...

Bac+5 (Master)

**Ingénieur / Ingénieure agronome** ☆

Le métier d'ingénieur ou d'ingénieure

# Nathalie Leon : conseillère CEP

## Mon utilisation de DIAGORIENTE

- Le test d'intérêts professionnels **RIASEC**



Test d'intérêts  
professionnels (RIASEC)



Consulter

Le test **RIASEC**, aussi appelé typologie de Holland, est un outil d'orientation professionnelle qui permet **d'identifier les types d'activités et d'environnements dans lesquels nous sommes le plus susceptible de vous épanouir.**

Il repose sur l'idée que **nous réussissons mieux dans un environnement qui correspond à notre personnalité.**

Ce test analyse nos préférences, nos motivations et la manière dont nous aimons aborder les problèmes à travers six grands profils, représentés par les lettres R-I-A-S-E-C : **réaliste, investigateur, artistique, social, entreprenant, conventionnel**

# Nathalie Leon : conseillère CEP

## Mon utilisation de DIAGORIENTE

- Pour chacune des compétences, il est possible d'évaluer le niveau de maîtrise
- **Les expériences et compétences saisies peuvent être synchronisées avec l'espace personnel France Travail**
- Il est possible d'éditer une carte des compétences et des attestations d'expérience

### Conseiller / Conseillère technique de service social

#### Mes compétences

- Conseiller, accompagner une personne
- Accompagner le développement de l'autonomie d'une personne
- Assurer la gestion administrative et financière d'une activité
- Développer et piloter un réseau d'organisations partenaires
- Développer et gérer des relations interpersonnelles

#### Solidarité et insertion

gamelles pleines

01/02/2016 - 01/06/2019

# 04

## Avez-vous des questions ?



# 05

## Contacts et liens utiles

# Contacts et liens utiles

**Florent de Buck**

 [florent.debuck@id6tm.org](mailto:florent.debuck@id6tm.org)

 06 23 22 76 94

<https://diagoriente.fr/>

<https://diagoriente.fr/services/pro/se-former>

# Contacts et liens utiles

## Mon CEP Avenir actifs : Prendre un rendez-vous

### Un service de proximité, accessible :

- ✓ Le matin à partir de 8h, sur la pause méridienne et les soirs jusqu'à 19h30
- ✓ Le samedi matin
- ✓ A distance ou en physique
- ✓ En individuel, en collectif ou en autonomie via notre plateforme digitale



**09 72 01 02 03**

*Numéro unique non surtaxé, du lundi au vendredi de 8h à 19h et le samedi de 9h à 12h*



**[ara.avenir-actifs.org](https://ara.avenir-actifs.org)**

# Contacts et liens utiles

Mon CEP Avenir actifs : Interlocuteur Partenaires

Contact : Léa GIRAUD



[ara.avenir-actifs.org](http://ara.avenir-actifs.org)



06 73 60 27 17



[lea.giraud@cibc-ara.fr](mailto:lea.giraud@cibc-ara.fr)

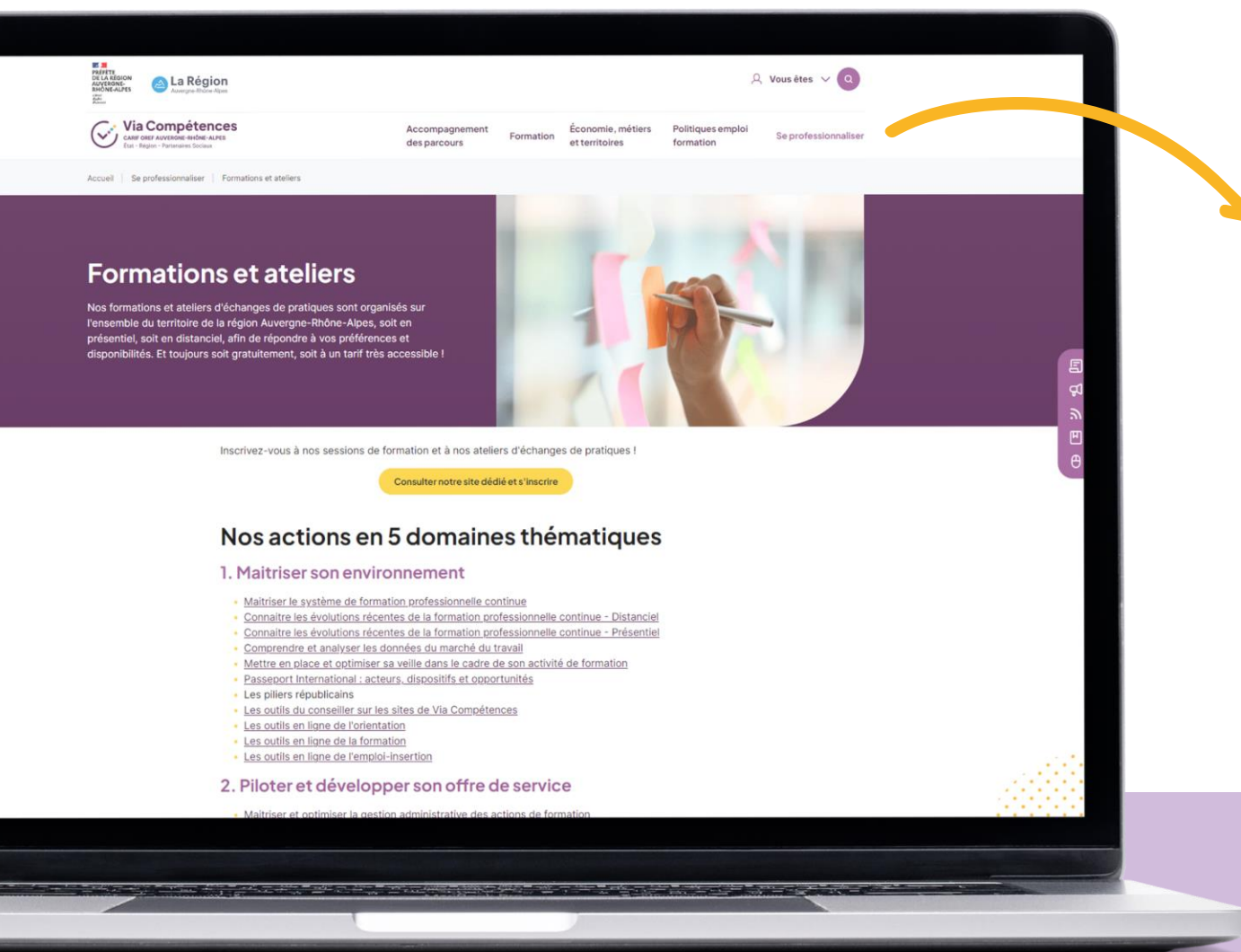
# Pour aller plus loin



Une **boîte à outils** à destination des professionnels de l'orientation et de l'emploi afin de constituer un socle de ressources commun et partagé.

Partez à la découverte des outils !

Accéder au Coin des pros

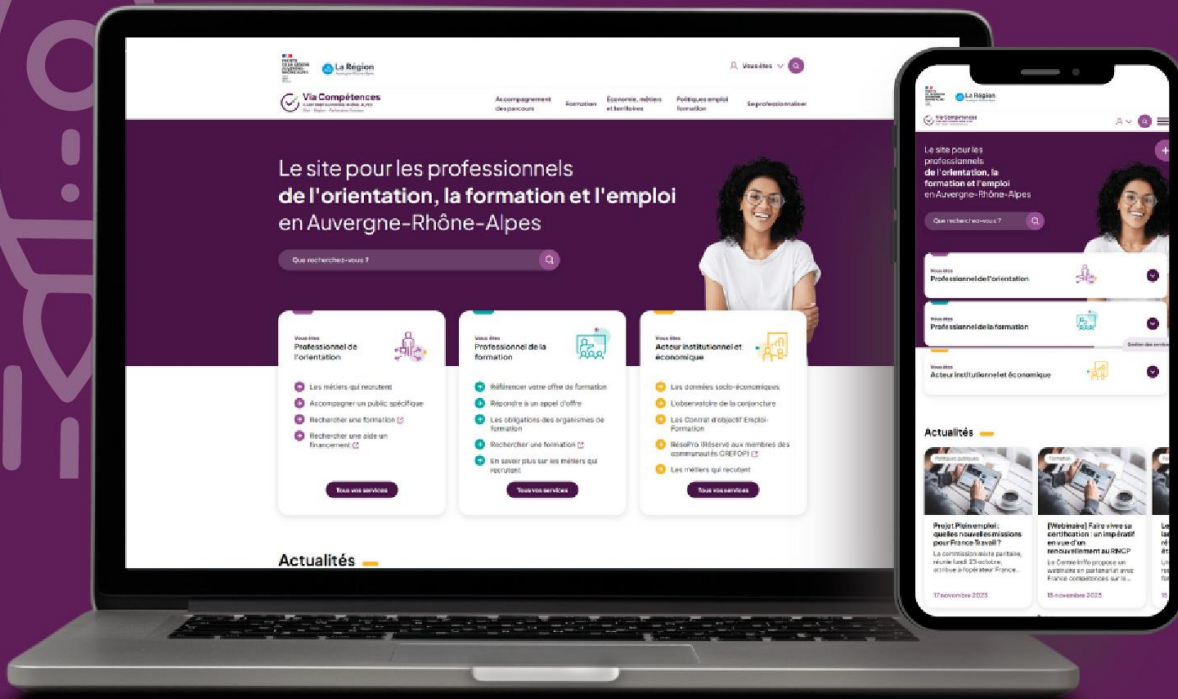


Pour découvrir toutes nos formations et webinars, rendez-vous sur

[www.via-competences.fr](http://www.via-competences.fr)

Rubrique « Se professionnaliser »





# Retrouvez-nous sur

[www.via-competences.fr](http://www.via-competences.fr)

## Restez informés





# Merci d'avoir suivi ce webinar

Laissez-nous un avis

