

Guide des formations de l'Enseignement Agricole Auvergne-Rhône-Alpes

Initiale scolaire, apprentissage et adultes



ANNEE 2025 – RENTREE 2026

DRAAF AUVERGNE-RHÔNE-ALPES

Service Régional de la Formation et du
Développement

Pôle Action Educative et Vie de l'Apprenant

*Données Réféa au 17 novembre 2025
(SRFD et Service Communication de la DRAAF)*

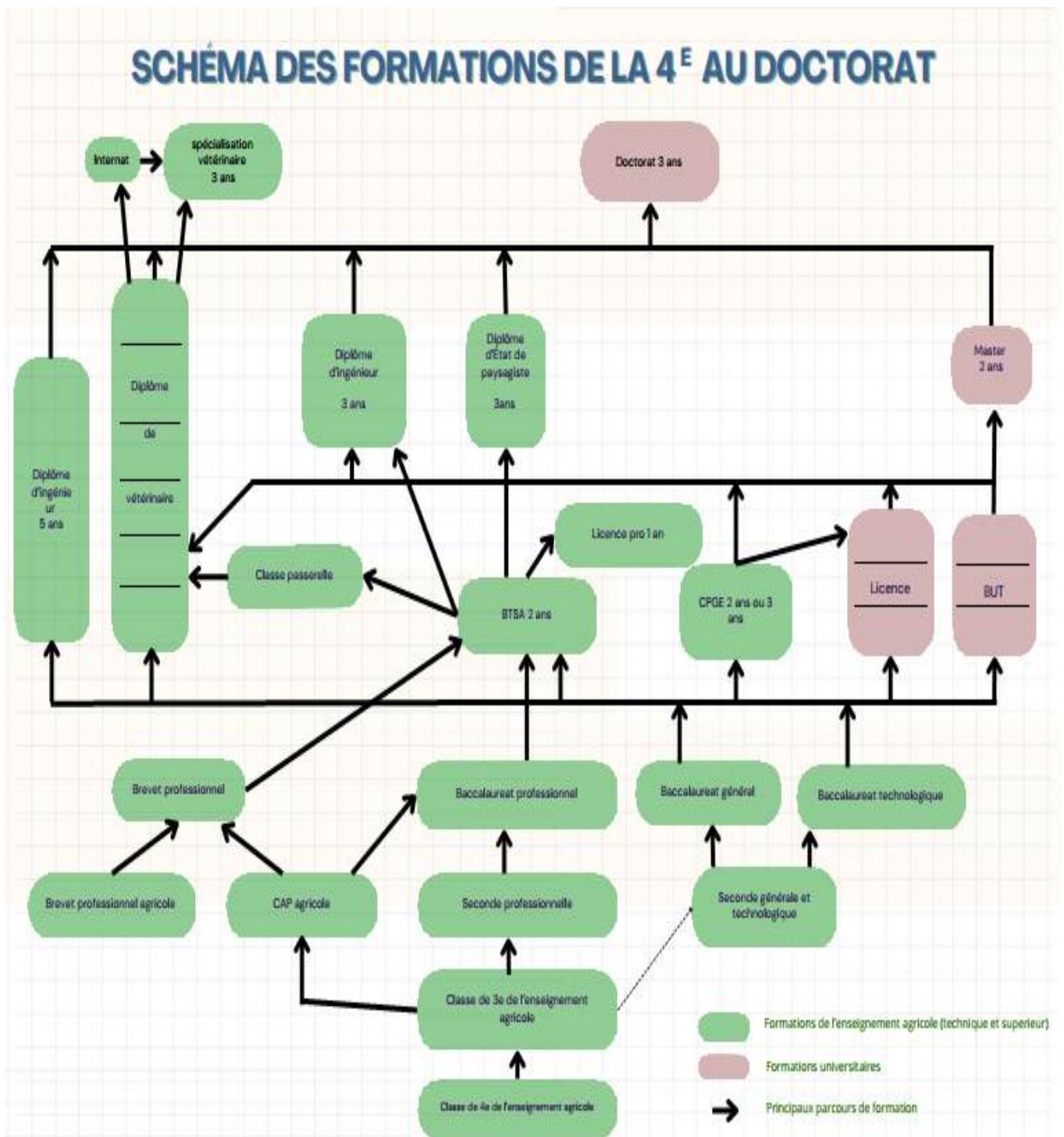


**MINISTÈRE
DE L'AGRICULTURE,
DE L'AGRO-ALIMENTAIRE
ET DE LA SOUVERAINETÉ
ALIMENTAIRE**

*Liberté
Égalité
Fraternité*

L'Enseignement agricole

Schéma des formations proposées par les établissements d'Enseignement agricole



« De la 4^{ème} jusqu'au diplôme à bac+3, les établissements d'Enseignement technique agricole forment aux enjeux alimentaires, environnementaux, climatiques et sociaux. »

Ce guide est pour vous qui recherchez une formation scolaire initiale (FSI) ou en apprentissage (FIA) ou en formation continue pour adultes (FC).

Il vous permettra de trouver un établissement dans la région Auvergne-Rhône-Alpes pour préparer un diplôme, un certificat ou toutes formations vous donnant accès aux univers riches et variés du monde du vivant.

Structurer en deux parties, le guide vous permet de découvrir tous les diplômes accessibles dans l'enseignement agricole classés par niveau de sortie dans ses premières pages puis le classement de toutes ses formations par grands secteurs professionnels avec les lieux de formation et les modalités offertes.

Toutes les adresses et coordonnées des établissements sont à la fin du guide.

Classement des formations par niveau :

Le niveau 3 où vous retrouvez le Certificat d'aptitude professionnel agricole (CAPA), le Brevet Professionnel Agricole (BPA) accessible seulement en apprentissage ou en formation continue adultes et le Certificat de Spécialisation (CS).

Le niveau 4 regroupe les baccalauréats général, technologique et professionnel, ainsi que le Brevet professionnel (BP/BPJEPS) et des spécialités de CS.

Le niveau 5 correspond au Brevet de Technicien Supérieur accessible après le bac sous toutes les modalités de formation (FSI, FSA et FC), quelques CS existent également.

N'oublions pas, les Classes Préparatoires aux Grandes Ecoles (CPGE) ouvrant sur les écoles d'agronomie, de vétérinaire et du paysage.

Ce niveau 6 correspondant aux grandes écoles, qui sont accessibles par de nombreux chemins, après le bac pour certaines, après les CPGE et aussi après les classes passerelles BTSA.

Et dès la rentrée 2026 : une nouvelle possibilité de se former à bac +3
le BACHELOR AGRI !

Toutes ces formations dispensées en Auvergne-Rhône-Alpes sont classées par grands secteurs professionnels pour vous aider à visualiser les parcours possibles en aménagement, agroéquipement, productions animales, activités hippiques, ...

A. L'organisation de l'enseignement agricole	10
L'enseignement agricole, une mosaïque de possibles !	10
L'enseignement agricole, des champs professionnels très riches	10
Des modalités pour tous les profils	11
√La formation initiale.....	11
√La formation en apprentissage	11
√La formation continue	11
√La validation des acquis de l'expérience	11
B. Les différents niveaux de formation et les diplômes	12
Se familiariser avec les enjeux du monde du vivant dès la 4è !	12
Niveau 3 (post-3è/ pré bac).....	12
Les baccalauréats de l'enseignement agricole.....	17
La voie professionnelle : secondes professionnelles famille de métiers et BAC PRO.....	17
La voie générale et technologique : seconde GT, BAC STAV et STL, BAC Général	26
C. Répertoire des formations.....	29
Formations classées par secteurs professionnels, du niveau 3 au niveau 5.....	29
√Activités hippiques.....	29
CAPA Lad cavalier d'entrainement.....	29
CAPA Maréchal ferrant	29
CAPA Palefrenier soigneur.....	29
Seconde Pro Productions.....	30
Bac Pro Conduite et gestion de l'entreprise hippique.....	30
BPJEPS Activités équestres.....	31
CS Education et travail des jeunes équidés	31
√Aménagement de l'espace et protection de l'environnement.....	31
CAPA Jardinier paysagiste	31
CAPA Travaux forestiers	32
CAP Charpentier bois	33
Seconde Pro Nature Jard Paysage Forêt.....	33
BPA Conducteur d'engins forestiers.....	35
BPA Travaux d'aménagements paysagers Travaux de création et d'entretien.....	35
BPA Travaux forestiers Travaux de bûcheronnage	35
BPA Travaux forestiers Travaux de sylviculture.....	36
CS Jardinier de golf et entretien des sols sportifs engazonnés	36

Bac Pro Aménagements paysagers	36
Bac Pro Forêt	37
Bac Pro Gestion des milieux naturels et de la faune.....	37
BP Aménagements paysagers	38
BP Responsable de chantiers de bûcheronnage manuel et de débardage	38
BP Responsable de chantiers de bûcheronnage manuel et de sylviculture	39
BP Responsable de chantiers forestiers.....	39
CS Arboriste élagueur.....	39
CS Constructions paysagères 2021.....	39
CS Pilote de machines de bûcheronnage	40
CS Sols sportifs engazonnés.....	40
BTSA Aménagements paysagers	40
BTSA Développement et animation de projets territoriaux.....	41
BTSA Gestion et maîtrise de l'eau.....	41
BTSA Gestion et protection de la nature	41
BTSA Gestion forestière.....	42
CS Collaborateur du concepteur paysagiste	42
√Commercialisation	42
CAP Equipier polyvalent du commerce	42
CAP Fleuriste	43
CAP Primeur.....	43
Seconde Pro Conseil vente.....	43
Bac Pro Technicien conseil vente en alimentation (produits alimentaires et boissons).....	45
Bac Pro Technicien conseil vente univers jardinerie.....	46
Bac Pro Technicien-conseil vente en animalerie.....	46
Bac Pro Métiers du commerce et de la vente Option A : Animation et gestion de l'espace commercial	47
BP Fleuriste.....	47
BTSA Technico-commercial Alimentation et boissons.....	47
BTSA Technico-commercial Biens et services pour l'agriculture.....	48
BTSA Technico-commercial Produits de la filière forêt bois.....	48
BTSA Technico-commercial Univers Jardins et animaux de compagnie.....	48
BTSA Technico-commercial Vins, bières et spiritueux	49
BTS Management commercial opérationnel.....	49
BTS Négociation et digitalisation e la relation client	49

CS Responsable technico-commercial : agrofournitures	49
CS Responsable technico-commercial en agroéquipements	50
√Équipements pour l'agriculture	50
CAP Conducteurs d'engins : travaux publics et carrières	50
Seconde Pro Productions.....	50
Seconde Pro Education nationale Métiers de la maintenance des matériels et des véhicules - seconde commune.....	50
Bac Pro Agroéquipement.....	50
Bac Pro Maintenance des matériels Option A : Agricoles.....	51
Bac Pro Maintenance des matériels Option C : Espaces verts	51
BP Conducteur de machines agricoles.....	51
CS Pilotage de machines agricoles et travaux mécanisés à haute technicité.....	51
CS Travaux mécanisés de génie écologique	51
BTSA Génie des équipements agricoles	52
BTS Techniques et services en matériels agricoles.....	52
√Production	52
CAPA Métiers de l'agriculture.....	52
Seconde Pro Productions.....	54
BPA Ouvrier maraîcher	56
BPA Travaux de la vigne et vin Travaux de la vigne	57
CS conduite de la production de plantes à parfum, aromatiques et médicinales	57
Bac Pro Conduite de productions aquacoles	57
Bac Pro Conduite de productions horticoles	57
Bac Pro Conduite et gestion de l'entreprise agricole	57
Bac Pro Conduite et gestion de l'entreprise vitivinicole.....	59
BP Responsable de productions légumières, fruitières, florales et de pépinières.....	59
BP Responsable d'entreprise agricole.....	60
CS Apiculture.....	61
CS Conduite de productions en arboriculture fruitière	61
CS Conduite de productions maraîchères	61
CS conduite d'un élevage bovin lait	61
CS conduite d'un élevage bovin viande.....	61
CS Conduite d'un élevage caprin.....	61
CS Conduite d'un élevage de production avicole	61
CS conduite d'un élevage ovin viande	62

CS Production, transformation et commercialisation des produits fermiers.....	62
CS Techniques cynégétiques	62
BTSA ACS'AGRI Territoires métropolitains	62
BTSA Agronomie et cultures durables	63
BTSA Aquaculture	63
BTSA Métiers de l'élevage : développement, production, conseil.....	63
BTSA Métiers du végétal	64
BTSA Viticulture Œnologie.....	64
CPGE Agro Vêto post BTSA et BTS.....	65
CS Technicien conseil en comptabilité et gestion agricoles	65
√Services	65
CAPA Service aux personnes et vente en espace rural	65
CAP Accompagnant éducatif petite enfance.....	67
CS Tourisme vert, accueil et animation en milieu rural.....	68
Bac Pro Services aux personnes et animation dans les territoires.....	68
Bac Pro Métiers de l'accueil.....	70
Bac Pro Métiers du commerce et de la vente Option B : Prospection clientèle et valorisation de l'offre commerciale	70
BP Métiers de la piscine.....	70
BPJEPS Loisir pour tous.....	70
BTSA Développement et animation des projets territoriaux	71
BTS Economie sociale et familiale.....	71
BTS Métiers des services à l'environnement.....	71
BTS Tourisme.....	71
BTS Services et prestations des secteurs sanitaire et social	71
√Soins aux animaux	71
Seconde Pro Productions.....	72
Bac Pro Conduite d'activités d'élevage et d'hébergement dans le secteur canin félin.....	72
Bac Pro Technicien en expérimentation animale	72
BP Educateur canin	72
√Transformation	73
CAPA Opérateur en industries agroalimentaires Transformation de produits alimentaires	73
CAP Boucher.....	73
CAP Cuisine.....	73
CAP Poissonnier Ecailler.....	73

CAP Production et service en restauration (rapide, collective, cafeteria).....	74
Seconde Pro Alimentation Bio industrie Laboratoire.....	74
CS Restauration collective.....	74
Bac Pro Laboratoire contrôle qualité.....	75
Bac Pro Production en Industries Pharmaceutiques, Alimentaires et Cosmétiques.....	75
BP Conducteur de ligne de production alimentaire.....	75
BP Industries alimentaires	76
CS Production, transformation et commercialisation des produits fermiers.....	76
CS Technicien spécialisé en transformation laitière.....	76
CS Transformation et commercialisation des produits fermiers	76
BTSA Analyses biologiques, biotechnologiques, agricoles et environnementales	76
BTSA Qualité, alimentation, innovation et maîtrise sanitaire Aliments et processus technologiques	77
BTSA Qualité, alimentation, innovation et maîtrise sanitaire Produits laitiers.....	77
Formations généralistes par département.....	78
√Ain.....	78
√Allier.....	79
√Ardèche.....	79
√Cantal	80
√Drôme	80
√Isère	82
√Loire	84
√Haute-Loire	86
√Puy-de-Dôme	86
√Rhône.....	88
√Savoie.....	89
√Haute-Savoie.....	90
D-Annuaire des établissements	92
AIN	92
ALLIER	92
ARDECHE	92
CANTAL	93
DRÔME	93
ISERE	94
LOIRE	95

HAUTE-LOIRE	95
PUY-DE-DOME	96
RHONE	96
SAVOIE	97
HAUTE-SAVOIE	97

A. L'organisation de l'enseignement agricole

Les établissements de l'Enseignement technique agricole accueillent des publics variés de la classe de 4^{ème} jusqu'à l'enseignement supérieur et ouvre sur une grande diversité de métiers liés aux enjeux du monde de demain.

Que vous souhaitiez préparer une formation professionnelle, vous qualifier pour une activité précise ou vous préparer à des études plus générales et technologiques, l'Enseignement agricole a forcément un parcours pour vous !

L'enseignement agricole, une mosaïque de possibles !

Structuré autour de différentes composantes, L'enseignement technique agricole offre en région Auvergne-Rhône-Alpes : 28 établissements d'enseignement agricole et de formation professionnelle agricole publics (EPLEFPA) et 90 établissements privés sous contrat (30 établissements affiliés au Conseil national de L'enseignement agricole privé catholique (CNEAP), 5 affiliés à l'Union Nationale Rurale d'Education et de Promotion privé laïque (UNREP) et 56 Maisons familiales rurales (MFR).

Ces établissements proposent une palette de formations avec des ambitions partagées qui toutes répondent aux objectifs suivants :

- Des établissements à taille humaine avec des équipes à l'écoute
- Des internats ouverts et des activités socio-culturelles et sportives multiples
- Des échanges internationaux au service des apprenants
- Des filières et niveaux variés
- Un accompagnement personnalité pour guider les choix
- Des formations rénovées (contrôle en cours de formation, semestrialisation, ...)
- Des stages et des travaux pratiques
- Un accompagnement vers une bonne insertion professionnelle

L'enseignement agricole, des champs professionnels très riches ...

Lorsqu'on pense à L'enseignement agricole spontanément, viennent à l'esprit les métiers d'élevage et de productions agricoles, mais au-delà de ces représentations courantes, il faut penser aménagement, environnement, service aux personnes, commercialisation, biotechnologies, agroéquipements, gestion de la faune et de la flore, alimentation, gestion de l'eau...et bien d'autres activités de gestion des espaces agricoles, naturels et ruraux où évoluent ensemble les hommes et la nature. L'ensemble de ces secteurs est proposé à tous les niveaux d'études pour que chacun puisse se réaliser dans une formation adaptée et épanouissante.

Des modalités de formation pour répondre à tous les profils !

Différentes modalités de formation s'offrent à différents types de public, des statuts permettant à chacun de trouver les meilleurs moyens de se former !

Des modalités pour tous les profils

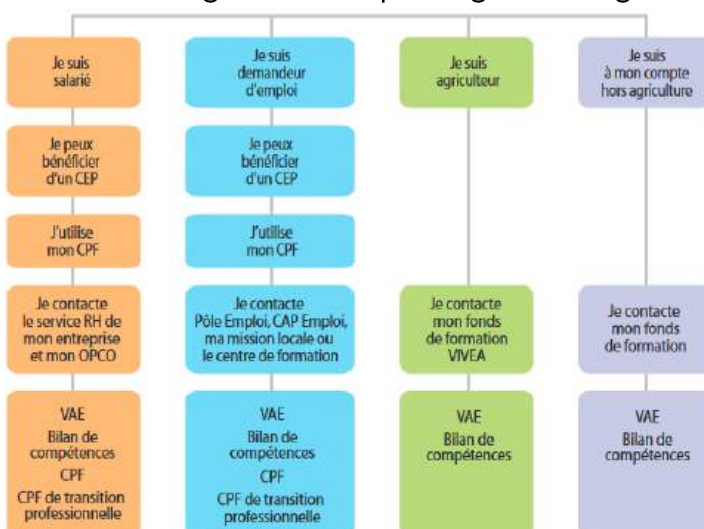
- ✓ [La formation initiale](#) s'adresse aux jeunes qui, sous statut scolaire préparent un diplôme de L'enseignement agricole, à noter L'enseignement à distance s'offre aussi à vous.
- ✓ [La formation en apprentissage](#) (avec un contrat de travail et en CFA) permet de préparer un diplôme de L'enseignement professionnel du second degré ou de L'enseignement supérieur. Ce système de formation où pratique et théorie alternent, permet de bien appréhender la réalité du terrain et d'être prêt à rejoindre le marché du travail. La durée du contrat d'apprentissage (de 6 mois à 3 ans) dépend du titre ou du diplôme préparé et peut être adaptée en fonction du niveau initial du jeune. L'apprenti est rémunéré tout au long de la formation, en fonction de son âge et de sa progression dans le cycle de formation.
- ✓ [La formation continue](#) s'adresse aux adultes qui souhaitent reprendre leurs études, compléter leurs compétences ou démarrer une réorientation professionnelle en obtenant un diplôme, un titre professionnel ou une qualification professionnelle complémentaire. Se former tout au long de la vie avec des formations courtes pour les salariés ou les chefs d'entreprise : des formations capacitaires (Certiphyto, CACES ...), des modules de formation continue (comptabilité, bureautique, vente à la ferme, tourisme rural, plans de désherbage zérophyto, bûcheronnage, chiens de troupeau, maraîchage biologique, apiculture, transformations fromagères...). Être accompagné dans les démarches de bilan de compétences ou de VAE, être conseillé dans un projet de reconversion, être accompagné en formation ouverte et à distance.

Les établissements d'enseignement agricole sont des acteurs majeurs de la formation tout au long de la vie. A la formation initiale sous statut scolaire ou en apprentissage, s'ajoutent de nombreuses formations pour adultes.

✓ [La validation des acquis de l'expérience](#)

Plus de 120 titres et diplômes sont accessibles par la VAE au Ministère de l'Agriculture, de l'Agroalimentaire et de la Souveraineté Alimentaire

Contactez la Direction Régionale de l'Alimentation, l'Agriculture et de la Forêt
vae.draaf-auvergne-rhone-alpes@agriculture.gouv.fr



Le Conseil en Evolution Professionnelle

[CEP] : gratuit et assuré par les conseillers des Chambres d'agriculture.

www.mon-cep.org

Le CPF [Compte Personnel de Formation]

Le compte personnel de formation est un droit universel de formation.

www.moncompteformation.gouv.fr

Le Compte Personnel de Formation de

transition professionnelle : suivre une formation pour changer d'activité

B. Les différents niveaux de formation et les diplômes

Se familiariser avec les enjeux du monde du vivant dès la 4^e !

Les classes de 4^{ème} et 3^{ème} de L'enseignement agricole proposent un enseignement de sciences et techniques professionnelles pour une découverte des métiers. Correspondant au cycle 4 du collège, les élèves y suivent une scolarité générale et l'année de 3^{ème} ils présentent le brevet des collèges.

Niveau 3 (post-3^e/ pré bac)

Le CAPa

Le certificat d'aptitudes professionnelles agricoles correspond au premier niveau de qualification professionnelle. Il se prépare en 2 ans par voie scolaire, en apprentissage ou en formation adultes. S'il vise prioritairement l'insertion professionnelle, il permet aussi la poursuite d'études vers le BAC PRO ou d'autres diplômes comme par exemple le brevet professionnel agricole (BPA).

Neuf spécialités de CAPa Agricultures des régions chaudes, Jardinier-paysagiste, Lad-cavalier d'entraînement, Maréchal-ferrant, Métiers de l'agriculture, Opérateur en industries agroalimentaires, Palefrenier soigneur, Services aux personnes et vente en espace rural, Travaux forestiers.

Le BPA

Le brevet professionnel agricole, est un diplôme délivré par unités capitalisables (UC) et dispensé en formation continue et également en apprentissage sur une durée minimale de 1 an. C'est une formation basée largement sur des apprentissages en situation professionnelle en entreprise ou au sein d'exploitations agricoles et d'ateliers technologiques des établissements proposant la formation. 5 options sont proposées pour une insertion comme ouvrier agricole.

Le CS (3)

Le certificat de spécialisation (CS) agricole est une qualification centrée sur la maîtrise d'activités techniques spécifiques qui requièrent des savoirs, savoir-faire, gestes et comportements professionnels spécialisés. C'est un titre national à finalité professionnelle qui sanctionne un complément spécifique de formation. 5 spécialités existent à ce niveau de qualification.

Niveau 4 (niveau bac)

Accessible principalement après la seconde générale et technologique les baccalauréats technologiques et général. La classe de seconde générale et technologique est unique, qu'elle se fasse dans L'enseignement agricole ou à l'Education nationale, elle permet les mêmes poursuites d'études. Seuls les enseignements optionnels proposés par les établissements, en plus du tronc commun, varient. Dans les établissements d'Enseignement agricole, certaines options sont les mêmes que celles proposées à l'Education nationale, d'autres sont spécifiquement proposées par L'enseignement agricole, en lien avec les enjeux du vivant. Par exemple, L'enseignement

optionnel EATDD (Ecologie Agronomie Territoires et Développement Durable) permet par exemple d'accroître ses connaissances du monde du vivant via des pratiques pédagogiques innovantes et de s'ouvrir aux problématiques sociétales et environnementales actuelles et futures.

Le baccalauréat général

Dans les établissements d'Enseignement agricole, le Bac général est délibérément à coloration scientifique pour préparer aux études longues en lien avec les enjeux du vivant. Aux côtés des enseignements de spécialité de Mathématiques et de Physique-Chimie, les élèves peuvent ainsi bénéficier d'un enseignement de spécialité unique : "Biologie-Ecologie". Proche de l'enseignement de spécialité SVT et permettant les mêmes poursuites d'études, il se différencie par une approche globale de la complexité du vivant et de ses enjeux.

Les baccalauréats technologiques : STAV et STL

Le bac technologique emblématique de l'enseignement agricole est « Sciences et Technologies de l'Agronomie et du Vivant ». Il s'articule autour de trois spécialités en première ramenées à deux spécialités en terminale centrées sur la gestion des ressources en alimentation et sur les territoires et société. Ainsi il offre une approche systémique des enjeux liés à la souveraineté alimentaire et au respect de l'environnement et de la biodiversité.

Et il ne faut pas oublier le bac Sciences et technologies de Laboratoire spécialité Biotechnologies également accessible en établissement d'Enseignement agricole où l'ambition est d'appréhender les techniques expérimentales et les savoirs fondamentaux dans les domaines de la biochimie, de la génétique moléculaire et de la microbiologie.

Les baccalauréats professionnels

Le baccalauréat professionnel organisé en enseignements généraux (communs à toutes les spécialités du baccalauréat), en enseignements professionnels propres à chaque spécialité et des périodes de stage en milieu professionnel pendant 16 semaines en France ou à l'étranger s'obtient en 3 ans. Il permet une insertion professionnelle rapide comme ouvriers, employés hautement qualifiés, responsables d'exploitation, ... ou une poursuite d'études en BTSA. Les spécialités des baccalauréats professionnels permettent d'acquérir des connaissances fondamentales scientifiques et techniques, de maîtriser les gestes professionnels afférents aux différentes spécialités, de développer des capacités d'analyse adaptables aux différentes situations professionnelles, de développer l'esprit d'initiative et de responsabilité, d'autonomie et d'engagement. Formation accessible par les 3 voies de formation : FSI, FIA, FC.

Le Brevet Professionnel (BP)

Le brevet professionnel (BP) permet d'exercer une activité professionnelle d'ouvrier hautement qualifié ou de chef d'équipe dans les domaines agricoles et para-agricoles, et de gérer une entreprise ou une exploitation agricole. Il est dispensé en formation continue ou en

apprentissage. Des conditions d'âge (18 ans minimum) et de niveau sont exigées à l'entrée, la durée de la formation est adaptée au profil après positionnement. 10 options du BP existent la plus connue, le BPREA qui donne la capacité à l'installation.

Le CS (4)

Requérant comme tous les CS un niveau d'entrée spécifique, les certificats de spécialisation niveau 4 sont au nombre de 27 et se préparent exclusivement par la voie de la formation professionnelle adultes ou l'apprentissage.

Niveau 5 (Bac +2)

Les CPGE

Strictement accessible en formation initiale scolaire, les classes préparatoires aux grandes écoles sont non diplômantes, elles ouvrent sur des poursuites d'études. La CPGE Biologie Chimie Physique Sciences et Technologie (BCPST) préparée en deux ans permet de rejoindre sur concours les grandes écoles agronomiques ou vétérinaires.

La classe passerelle, année propédeutique aux études agronomiques et vétérinaires s'adressent spécifiquement aux futurs détenteurs et détenteuses d'un BTS/A.

Le BTSA

Le brevet de technicien supérieur agricole se prépare en deux ans, il donne une qualification professionnelle permettant l'entrée sur le marché du travail comme technicien supérieur mais aussi de nombreuses opportunités de poursuites d'études supérieures en licence professionnelle (1 an), en écoles d'ingénieurs, d'agronomie et de vétérinaires. La formation est fondée sur la prise en compte des transitions et enjeux actuels qui donne un bagage de connaissances et de savoir-faire professionnalisants, techniques et généraux dans les quatre domaines de métiers de l'enseignement agricole. L'obtention du diplôme offre la possibilité d'exercer des missions à responsabilité (prise de décision, contrôle, expérimentation...), de management (chef d'équipe, responsable d'atelier...) et allant des tâches d'exécution, de gestion et de suivi, de conseil jusqu'aux tâches d'analyse stratégique.

16 options accessibles par les 3 modalités de formation : Agronomie et cultures durables – Aquaculture – Analyse, conduite et stratégie de l'entreprise agricole - Métiers de l'élevage : développement, production, conseil - Métiers du végétal : alimentation, ornement et environnement - Viticulture-œnologie - Développement et animation de projets territoriaux - Génie des équipements agricoles - Analyses biologiques, biotechnologiques, agricoles et environnementales - Qualité, alimentation, innovation et maîtrise sanitaire - Technico-commercial - Aménagements paysagers - Gestion forestière - Gestion et maîtrise de l'eau - Gestion et protection de la nature.

Le CS (5)

17 spécialités offertes pour compléter un premier diplôme post-bac afin d'enrichir et de développer son expertise.

Niveau 6 (Bac +3 et plus)

Nouveau rentrée 2026 : Le BACHELOR AGRI

Dispensé par la voie de la formation initiale scolaire, la voie de la formation par apprentissage et la voie de la formation professionnelle continue, le diplôme national de premier cycle en sciences et techniques de l'agronomie, ou "bachelor agro" fait le pont entre BTSA et L'enseignement supérieur long agricole. Ce diplôme national à bac +3, délivrera 180 ECTS

A la rentrée 2026, il sera ouvert en 1 an, délivrant 60 ECTS, accessible post-bac+2 (120 ECTS) et complémentaire au BTSA dans 6 domaines : Alimentation et agroalimentaire durables - Élevage et transitions - Entreprendre, accompagner et manager en agriculture - Génie agronomique et transitions - Sciences et techniques de l'agronomie pour la formation - Systèmes robotiques et numériques pour l'agriculture.

Les écoles d'agronomie

15 établissements en France forment les ingénieurs en agronomie, en agroalimentaire, en foresterie, en construction bois, en environnement, en paysage, mais aussi en génie de l'eau, sont amenés à répondre aux problèmes de nature scientifique, sociale et économique posés par les technologies du vivant, telles que la génétique, la nutrition, l'alimentation, la microbiologie, l'hydrologie, la gestion financière, l'aménagement.

Des voies d'accès variées pour un enseignement de haut niveau en lien avec la recherche.

Les écoles vétérinaires

5 établissements en France forment les vétérinaires qui soignent les animaux d'élevage, de compagnie, de sport... avec un taux d'insertion professionnelle excellent !

Le vétérinaire exerce également son métier dans la recherche, les entreprises agroalimentaires, pharmaceutiques ou dans des services publics (locaux, nationaux et internationaux). Acteur incontournable de la santé publique, de la sécurité sanitaire des aliments et du bien-être animal, le vétérinaire est à l'interface des santés animale, humaine et environnementale.

Les écoles vétérinaires recrutent aussi directement après le bac via Parcoursup des primo-terminales (voie générale).

Bons résultats scolaires pour être sélectionné sur dossier puis épreuves et entretien pour obtenir l'une des 280 places réservées à cette modalité d'accès !

Les écoles du paysage

Devenir paysagiste en intégrant l'une des 5 écoles françaises de paysagiste concepteur, Un métier de création à la frontière entre écologie et urbanisme.

Concevoir et assurer la maîtrise d'ouvrage d'aménagements à des échelles de territoire variées (parcs et jardins, espaces publics, projet de territoire), modeler ainsi les milieux urbains comme ruraux, créer en gardant le sens des réalités, améliorer le cadre de vie, prendre en compte des temporalités complexes (croissance des végétaux, cycle des saisons, calendriers économiques et politiques...) ... autant d'enjeux pour ce diplômé d'état !

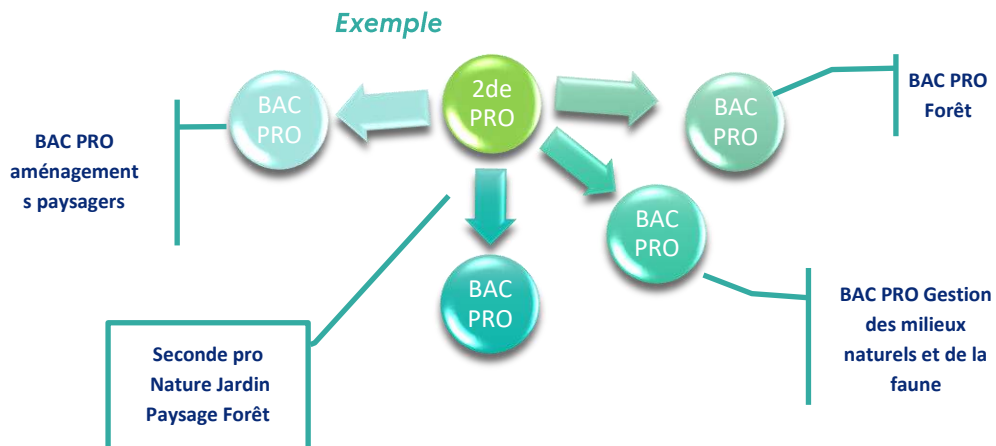
Les baccalauréats de l'enseignement agricole

La voie professionnelle : secondes professionnelles famille de métiers et BAC PRO

Proposer une seconde professionnelle commune à plusieurs spécialités de BAC PRO (« famille de métiers »), c'est permettre une découverte progressive des métiers d'un secteur, c'est favoriser l'apprentissage de savoir-faire communs à tous les métiers d'un même secteur et c'est ouvrir un choix de poursuite vers différentes spécialités de BAC PRO à la fin de la seconde professionnelle.

COMMENT ÇA MARCHE une même famille de métiers : 1 seule seconde professionnelle

→Vers plusieurs BAC PRO



Une seconde professionnelle famille de métiers dans L'enseignement agricole, c'est deux modules communs à toutes les spécialités des BAC PRO de la famille de métiers et un module plus spécifique, construit par l'établissement, en fonction du/des BAC PRO que l'établissement propose en poursuites d'études.



Pas de seconde pro « famille de métiers » en apprentissage → directement en première année de bac 3 ans en apprentissage.

Je sais quel BAC PRO je veux faire

Je choisis d'aller en seconde pro dans l'établissement qui propose ce BAC PRO. Ainsi, je pourrai profiter du module spécifique et continuer mon parcours dans le même établissement.

Je ne sais pas encore quel BAC PRO je veux faire ...

Je peux faire ma seconde pro dans n'importe quel établissement qui la propose. En fin d'année, je pourrai rester dans l'établissement préparer le BAC PRO proposé ou changer d'établissement pour faire un autre BAC PRO de la même « famille de métiers », même si je n'ai pas suivi le module spécifique de ce BAC PRO.*

*** Changer d'établissement implique qu'il y ait de la place dans l'établissement souhaité. Mieux vaut donc bien regarder l'offre de formation BAC PRO de l'établissement que je demande avant mon entrée en seconde professionnelle !**

METIERS DE L'ALIMENTATION- BIO-INDUSTRIES- LABORATOIRE

2de Pro

- Production en industries pharmaceutiques, alimentaires et cosmétiques
- Laboratoire contrôle qualité

B
A
C
P
R
O

METIERS DE LA NATURE- JARDIN- PAYSAGE-FORET

2de Pro

- Aménagements paysagers
- Forêt
- Gestion des milieux naturels et de la faune

B
A
C
P
R
O

METIERS DES PRODUCTIONS

2de Pro

- Agroéquipement*
- Conduite de productions horticoles (arbres, arbustes, fruits, fleurs, légumes)
- Conduite et gestion de l'entreprise agricole
- Conduite et gestion de l'entreprise hippique
- Conduite et gestion de l'entreprise vitivinicole
- Conduite d'activités d'élevage et d'hébergement dans le secteur canin - félin
- Conduite de Productions aquacoles

B
A
C
P
R
O

METIERS DU CONSEIL VENTE

2de Pro

- Technicien conseil vente en alimentation
- Technicien conseil vente en animalerie
- Technicien conseil vente univers jardinerie

B
A
C
P
R
O

HORS FAMILLE DE METIERS

2de Pro

- Services aux personnes et animation dans les territoires
- Technicien en expérimentation animale

B
A
C
P
R
O

*Il existe aussi la « famille de métiers » Maintenance des matériels dont l'option A est consacrée aux Matériels agricoles

La seconde professionnelle, ce sont :

- *des enseignements professionnels (techniques professionnelles), des travaux pratiques renforcés (chantier école) et des enseignements à l'initiative de l'établissement.*
 - *des enseignements généraux*
- *un stage collectif pour l'éducation à la santé et au développement durable*
- *des périodes de formation en milieu professionnel : 14 à 16 semaines de stage dont 3 semaines prises sur la scolarité.*

La seconde Pro ABIL

Une seconde professionnelle pour approcher les compétences professionnelles communes aux deux secteurs professionnels de la transformation et du contrôle en agriculture, en industries de transformation et en laboratoires.

Deux modules sont obligatoires et un module est à choisir en fonction du projet de stage et de la spécialité de BAC PRO visée.

Le contenu commun regroupe les connaissances spécifiques au monde professionnel du secteur des agro-bio-industries et de tout ce qui renvoie aux activités de transformation de la matière première au produit fini (technologies, réglementation et contrôles). Le module au choix ouvre sur la spécialité du BAC PRO.



Vers les BAC PRO

Productions Industries Pharmaceutiques, Alimentaires et Cosmétiques

- Être capable de conduire des machines automatisées pour fabriquer des produits agroalimentaires, cosmétiques, ... (surveillance, contrôle, pilotage et maintenance)
- Respecter le planning et les normes d'hygiène
- Organiser la production en lien avec l'équipe

Laboratoire contrôle qualité

- S'adapter au travail en laboratoire d'analyse ou de recherche dans l'industrie alimentaire, dans le secteur de la bio agriculture ou de l'environnement
- Réaliser des prélèvements, analyser, rédiger des comptes rendus
- Veiller aux méthodes dans le respect des normes sanitaires

Agroalimentaire

Parfumerie

Pharmacologie

Cosmétique

Témoignage de Théo (ancien élève de BAC PRO BIT (PIPAC à la rentrée 2024)

« J'ai fait de la microbiologie et de la chimie.

J'ai appris à faire différents produits agro-alimentaires comme le fromage.

J'ai poursuivi en BTSA avec des périodes en entreprise dans la transformation de la viande. Actuellement je travaille comme assistant qualité dans cette entreprise ».

La seconde Pro NJPF

La seconde professionnelle Nature-Jardin-Paysage-Forêt regroupe des compétences professionnelles communes aux trois secteurs professionnels que sont le paysage, la forêt et les espaces naturels.

Les modules d'enseignement professionnel communs concernent les activités de gestion et aménagement des espaces, la réalisation d'un chantier d'entretien des espaces et l'utilisation des matériels.

Le module spécialisé de professionnalisation porte sur une des spécialités suivantes : Travaux des aménagements paysagers ou Travaux de gestion des espaces naturels et ruraux.



Vers les BAC PRO

Aménagements paysagers

- Entretien des espaces verts
- Participer à la conduite de chantiers paysagers
- Installer les végétaux

Forêt

- Préparer les chantiers (évaluation, devis, localisation)
- Entretien du patrimoine forestier
- Exploiter les ressources forestières en respectant les normes de sécurité

Gestion des milieux naturels et de la faune

- Protéger et entretenir les espaces naturels
- Animer et faire connaître les espaces et les espèces naturels

Parcs naturels

Entreprises privées

Biodiversité

ONF

Environnement

Collectivités

Témoignage de Nadine (professeur en aménagements paysagers)

« Cette formation s'effectue en établissement et en entreprises comme tout BAC PRO. La durée des stages permet une bonne intégration dans les équipes et la participation à de nombreux chantiers. »

La seconde Pro Conseil Vente

Cette seconde professionnelle en conseil vente regroupe des compétences professionnelles communes aux trois secteurs professionnels que sont le conseil et la vente de produits alimentaires (qui inclut la vente de vins et spiritueux) mais aussi le conseil et la vente en animalerie ou jardinerie.



Ainsi elle propose d'apprendre les techniques de la négociation-vente et de l'encaissement, de comprendre l'environnement du point de vente, la mise en rayon, le suivi des stocks. Le module spécialisé de professionnalisation porte sur les activités de vente en rapport avec les spécialités du BAC PRO.

Vers les BAC PRO

Technicien conseil vente en alimentation

- Vendre des produits alimentaires, du vin et des spiritueux
- Apporter un conseil à la clientèle
- Maîtriser les gestes techniques liés aux produits commercialisés (coupe, service)
- Connaître la réglementation

Technicien conseil vente en animalerie

- Prendre soins des animaux mis à la vente
- Vendre des animaux de compagnie en conseillant et fidélisant la clientèle
- Respecter les normes en vigueur

Technicien conseil vente univers jardinerie

- Prendre en charge les produits horticoles et de jardinage : réception, entretien, mise en rayon, vente
- Accompagner les clients dans leur choix
- Promouvoir les produits

Commerce

Gestion de stocks

Contact humain

Point de vente

Conseil clientèle

Témoignage de Lucie (titulaire d'un BAC PRO TCV alimentation)

« J'ai choisi la filière du commerce et de la vente en alimentation car je veux pouvoir avoir un métier qui est varié et vivant. La possibilité de conseiller la clientèle sur des produits que j'ai pu goûter et leur faire découvrir ça me plaît »

La seconde Pro PRODUCTIONS

Les enseignements professionnels de cette classe sont organisés autour de la connaissance du contexte professionnel qui forme le premier module (organisation des entreprises et des métiers du secteur de la production de biens et de services).



L'étude des interactions entre les êtres vivants, l'approche agroécologique constitue le second module (enseignements de biologie-écologie, de sciences et techniques agronomiques, études des animaux et des végétaux).

Le module spécifique se décline en lien avec les sept BAC PRO de la famille : horticulture ; vigne et vin ; agroéquipement ; élevage canin et félin ; aquaculture ; entreprises hippiques ; conduite d'élevages et de cultures.

Vers les BAC PRO

Agroéquipement

- Connaître le matériel agricole pour conduire des chantiers
- Savoir utiliser et maintenir en bon état le matériel pour les divers travaux agricoles

Conduite de productions horticoles (arbres, arbustes, fruits, fleurs, légumes)

- Connaître les végétaux et savoir les faire pousser
- Maîtriser la production des plantes et arbres
- Savoir les récolter à maturité

Conduite et gestion de l'entreprise agricole

- Gérer son entreprise en autonomie
- Être polyvalent pour organiser l'ensemble de son activité
- Prendre des décisions

Conduite et gestion de l'entreprise hippique

- Organiser le travail de l'écurie
- Soigner les chevaux et entretenir leurs espaces

Conduite et gestion de l'entreprise vitivinicole

- Gérer l'exploitation
- Connaître à la fois les techniques de production et de vinification
- Savoir communiquer pour valoriser son produit

Conduite d'activités d'élevage et d'hébergement dans le secteur canin - félin

- Gérer un élevage canin ou félin
- Prendre soins et éduquer les chats et les chiens

- Commercialiser en respectant les réglementations

Conduite de Productions aquacoles

- Elever des poissons, crustacés et des mollusques, d'eau douce ou de mer
- Connaitre les conditions sanitaires de leur production
- Savoir stocker, conserver et commercialiser la marchandise

Ferme équestre	Production horticole	Agroéquipement		
Gestion d'entreprises agricoles	Qualité	Secteur canin félin		
Soins	Elevage	Ovins	Dressage	Eaux
Terroir	Equins	Cultures Vignobles	Pisciculture	

Témoignage de Gaëlle (apprentie en BAC PRO agroéquipements)

« Depuis toute petite, j'ai toujours aimé être au grand air, je me suis beaucoup interrogée sur ma formation après la 3^{ème}. Je ne me sentais pas de devenir agricultrice, enfin pas directement comme ça. Alors j'ai fait le choix de la spécialité Agroéquipements qui me permettra de savoir conduire un chantier agricole. Et en plus, j'ai découvert la mécanique et vraiment j'aime bien ! »

Témoignage de Philippe (professeur en BAC PRO Conduite d'activités d'élevage et d'hébergement dans le secteur canin - félin)

« Pour beaucoup de jeunes, ce qui les attire au départ, c'est l'idée de s'occuper des chiens et des chats, mais ils découvrent très vite que cela ne se limite pas à les aimer, il faut réellement apprendre à s'en occuper : nourriture et soins, éducation et espace de vie. Cela suppose d'acquérir aussi des compétences en gestion et en vente notamment et les aspects réglementaires sont aussi importants. »

Témoignage de Suzon, (élève en 1^{ère} PRO Conduite de productions aquacoles)

« A côté de chez moi, il y avait une pisciculture quand j'étais petite mais ce sont surtout les reportages que j'ai vu sur les fermes aquacoles qui m'ont fascinées. Alors je me suis lancée dans la formation. A terme j'aimerais ouvrir ma propre exploitation, mais je pense que pour cela, je vais poursuivre en BTSA ».

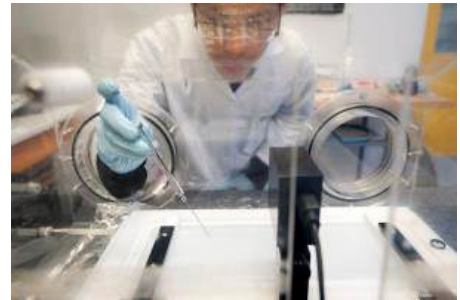
BAC PRO Technicien en expérimentation animale

Le titulaire de ce BAC PRO travaille comme technicien animalier, principalement dans les laboratoires de recherche médicale ou scientifique mais aussi dans les cabinets vétérinaires.

Son activité consiste à élever et soigner les animaux qui servent aux expérimentations et expériences en laboratoire. Il s'occupe des élevages et doit effectuer les actes techniques liées à la recherche et à l'expérimentation animale.

Technicien en santé animale, il est capable de prendre la responsabilité d'un secteur ou d'une équipe d'animaliers dans le plus strict respect des règles d'éthique animale. Il est garant du bien-être de l'animal hébergé.

Il est associé à la gestion de l'animalerie et à l'utilisation des animaux de laboratoire. Membre d'une équipe, il développe des qualités de relations humaines et d'esprit d'initiative.



En seconde professionnelle : la découverte du secteur de l'expérimentation animale, de son contexte et de ses enjeux ; la connaissance du fonctionnement d'une unité d'expérimentation animale, la compréhension et la mise en œuvre d'opérations techniques.

En 1^{re} et terminale BAC PRO : une vue d'ensemble des potentialités des espèces animales utilisées en recherche biomédicale, la mise en œuvre d'une étude expérimentale, l'organisation des opérations techniques liées à la maintenance et à l'élevage des animaux, l'entretien de la qualité sanitaire de l'unité animale.

Ethique

Animaux

Laboratoire

Santé

Essais

Témoignage de Virginie (salariée, titulaire d'un BAC PRO TEA)

« En tant que technicienne de laboratoire en expérimentation animale, j'ai un métier polyvalent, avec plein de lieux d'exercice de mon activité : du terrain au labo. Le travail sur paillasse est très important et il nécessite rigueur et autonomie, mais j'étais bien préparée par mon BAC PRO ».

La voie générale et technologique : seconde GT, BAC STAV et STL, BAC Général

Dans les établissements de L'enseignement agricole, vous pouvez préparer :

- **Le baccalauréat général offrant des poursuites identiques à celles de celui préparé dans les établissements de l'Education Nationale avec une accroche sur le monde du vivant**
- **Le baccalauréat technologique STAV porté par le Ministère de l'Agriculture, de l'Agroalimentaire et de la Souveraineté Alimentaire et un baccalauréat technologique STL (Education nationale).**

La réforme du bac 2021 s'applique dans les établissements de L'enseignement agricole comme dans ceux de l'Education nationale : Un Bac unique, avec des choix d'enseignements de spécialités pour construire son projet de formation en fonction de ses domaines d'intérêt et la possibilité de suivre une ou des options. Ils sont accessibles après une classe de seconde G et T suivie à l'Education nationale ou dans un établissement de L'enseignement agricole.

Focus sur la seconde générale et technologique

<ul style="list-style-type: none">• Français• Histoire-géographie• Langues vivantes A et B• Sciences économiques et sociales• Mathématiques• Physique-chimie• Sciences et vie de la Terre• EPS• Enseignement moral et civique• Sciences numériques et technologies <p>Enseignements communs</p>	<ul style="list-style-type: none">• GENERAL• EATDD : écologie-agronomie-territoires-développement durable• Langue vivante C• EPS• TECHNOLOGIQUE• Hippologie et équitation ou autres pratiques sportives• Pratiques sociales et culturelles• Pratiques professionnelles• Sciences et laboratoire• Biotechnologies <p>Enseignements optionnels (au plus 2)</p>	<ul style="list-style-type: none">• Sorties de terrain et expériences concrètes• Accompagnement individualisé• Suivi éducatif• Accompagnement au choix de l'orientation• Heures de vie de classe <p>les + pour une seconde réussie</p>
--	---	--

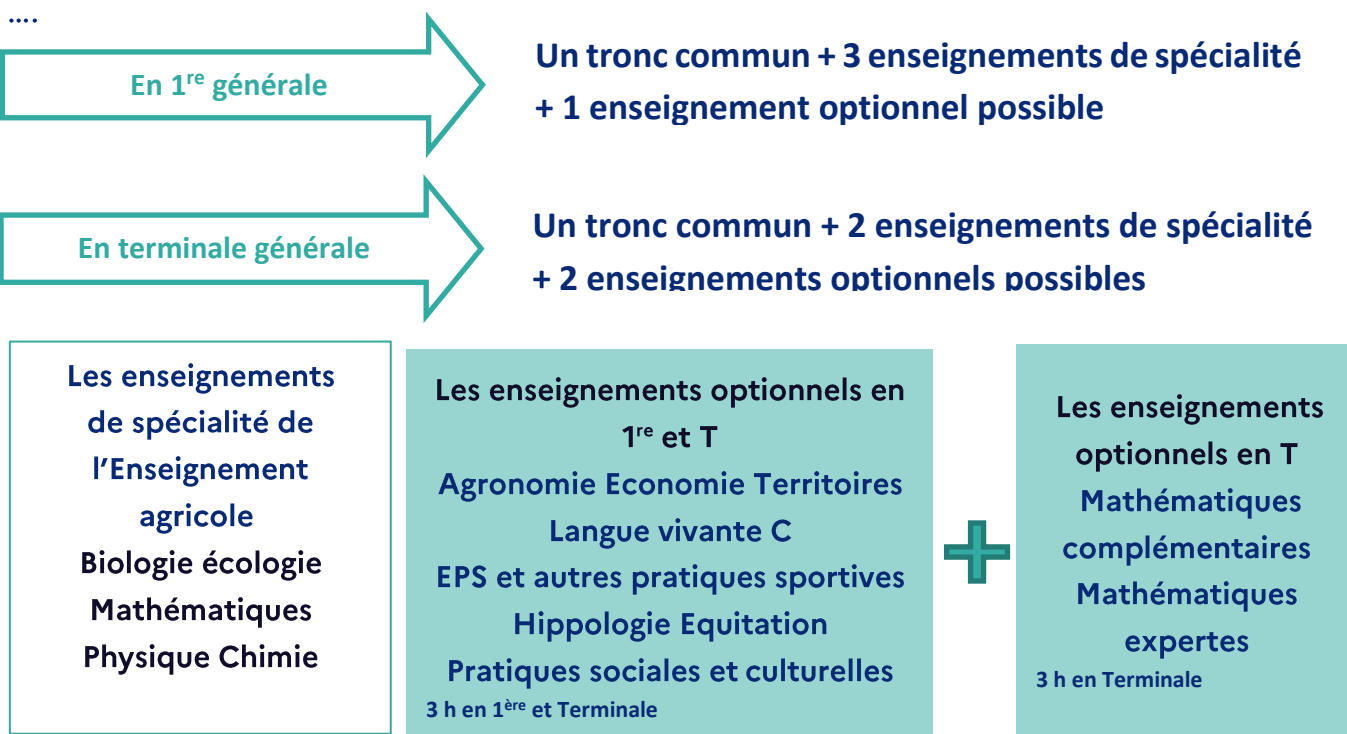
Que fait-on en EATDD ?

Cet enseignement optionnel est spécifique à L'enseignement agricole, il permet de découvrir les sciences de l'environnement en approchant de manière originale L'enseignement de l'écologie, des sciences agronomiques, de l'éducation socioculturelle, de l'économie et de la géographie. En effet, c'est par une approche pluridisciplinaire que sont abordés des thèmes et des projets complexes en lien avec le territoire, permettant aux élèves, de manière active, d'en comprendre les enjeux. Changement climatique, biodiversité, enjeux alimentaires, aménagement du territoire ...

Préparer un bac général dans L'enseignement agricole

L'enseignement "Biologie-Ecologie" du bac général à caractère scientifique est une exclusivité de L'enseignement agricole.

Le bac général se compose d'un tronc commun, d'enseignements de spécialité et d'enseignements optionnels proposés par chaque établissement et ouvre sur l'ensemble des poursuites d'études supérieures à l'université, en grandes écoles, en CPGE, en BUT,



Les enseignements communs

Français en 1^{re} (4h), Philosophie en T (4h), Histoire-géographie (3h), Langues vivantes A et B (4h15), EPS (2h), Enseignement moral et civique (18h annuelles), Enseignement scientifique (2h)

Que m'apporte la spécialité Biologie-Ecologie ?

Je me forge une bonne culture scientifique et je cultive mon esprit critique sur des sujets de société touchant aux enjeux environnementaux et de santé publique. L'approche de situations concrètes (sorties de terrain, laboratoire, rencontres de professionnels) et l'usage des technologies de l'information ancrent clairement ma formation dans le réel.

Quels débouchés après ce bac ?

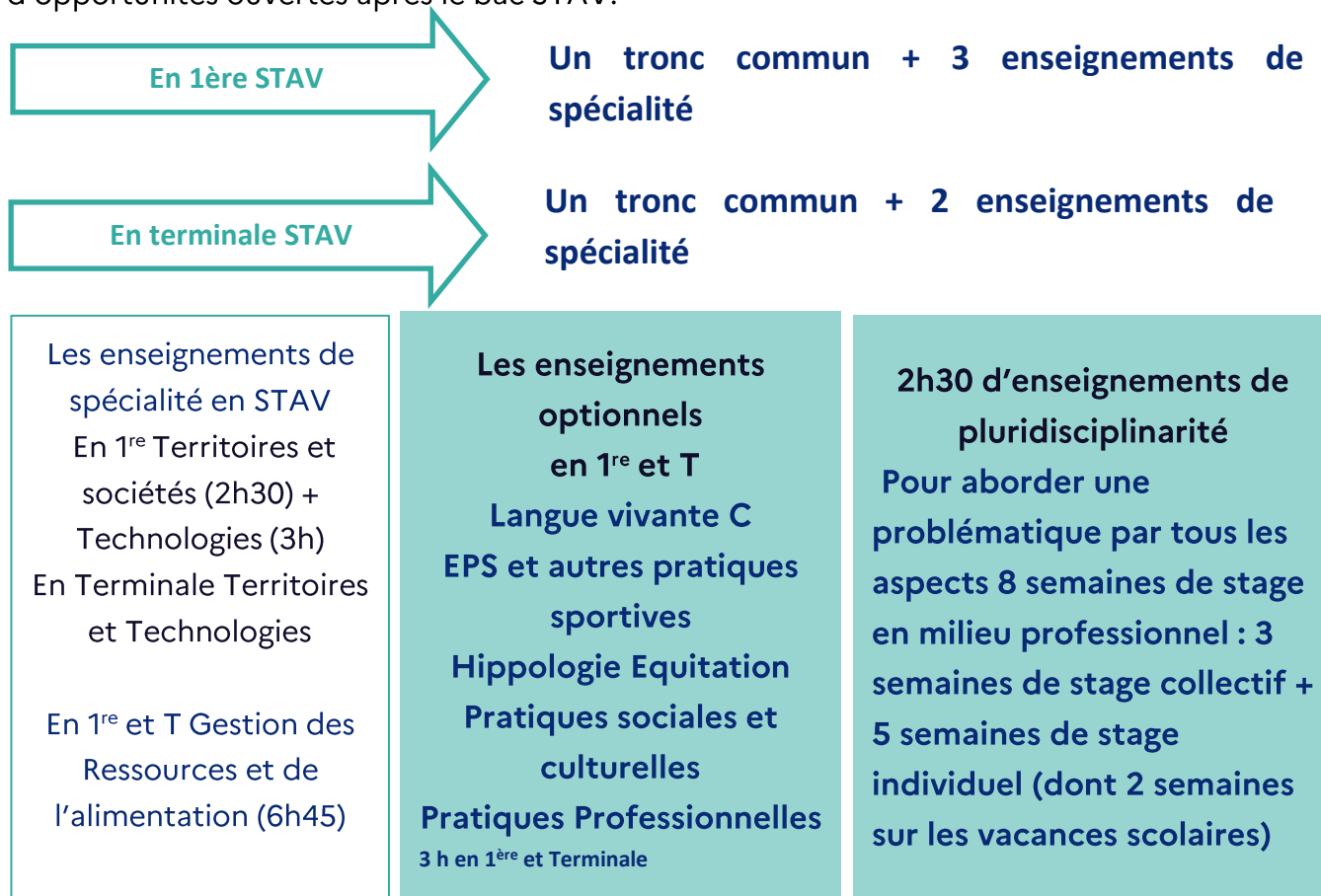
Ce diplôme permet aux élèves de poursuivre des études scientifiques et technologiques supérieures longues : classe préparatoire aux grandes écoles, concours d'entrée dans les écoles supérieures, universités et vers les diplômes de BUT et BTSA dans le domaine du vivant, de la recherche, de l'environnement, de la santé humaine et animale, de l'aménagement du territoire.

Préparer un bac STAV dans L'enseignement Agricole

Le bac technologique Sciences & Technologies de l'Agronomie et du Vivant est une exclusivité de L'enseignement agricole.

Il se compose d'un tronc commun, d'enseignements de spécialité déclinés en différents domaines selon les établissements (Aménagement, Production, Transformation, Services, Agroéquipement)

Il permet de poursuivre dans L'enseignement supérieur dans de nombreux domaines : agronomie, développement et aménagement, production, transformation, services, ... et à travers des types de formation variés : BUT, CPGE, écoles spécialisées, BTS, BTSA sont autant d'opportunités ouvertes après le bac STAV.



Les enseignements communs

Français en 1re (3h30), Philosophie en T (2h), Education socio-culturelle (1h), Histoire-géographie (1h30), Langues vivantes A et B (3h30), EPS (2h), Enseignement moral et civique (0h30), Mathématiques (2h), Technologies de l'information et du multimédia (0h30), vie de classe (10h annuelles), Accompagnement dont accompagnement au choix d'orientation (62h annuelles)

A qui s'adresse le bac STAV ?

Avec une réelle assise scientifique ce bac s'adresse aux élèves qui ont des appétences pour le monde du vivant et son environnement.

Il s'agit du seul bac technologique qui propose des périodes de stage en entreprise.

C. Répertoire des formations

Formations classées par secteurs professionnels, du niveau 3 au niveau 5.

√ [Activités hippiques](#)

Des formations spécifiques à l'univers du cheval du niveau 3 au niveau 4 pour se professionnaliser et s'insérer ou poursuivre en BTSA Métiers de l'élevage avec un support équin par exemple.

CAPA Lad cavalier d'entrainement

Département	Secteur	Établissement	Formation scolaire	Apprentissage	Formation adulte	Spécificités
Loire	PRIVE	MFR de Mornand en Forez		X		

CAPA Maréchal ferrant

Département	Secteur	Établissement	Formation scolaire	Apprentissage	Formation adulte	Spécificités
Allier	PRIVE	MFR de Saligny sur Roudon	X	X	X	
Loire	PRIVE	LAP de Sury le Comtal	X	X	X	
Haute-Savoie	PUBLIC	EPLEFPA de Contamine sur Arve		X	X	

CAPA Palefrenier soigneur

Département	Secteur	Établissement	Formation scolaire	Apprentissage	Formation adulte	Spécificités
Cantal	PRIVE	MFR de St Flour	X	X		
Drôme	PRIVE	Lycée privé Drôme provençale	X			
Isère	PRIVE	MFR La Dalmassière à Coublevie	X			
Loire	PRIVE	LAP de Sury le Comtal	X	X		
Loire	PRIVE	MFR de Mornand en Forez		X		
Haute-Loire	PUBLIC	EPLEFPA du VELAY	X			
Haute-Savoie	PUBLIC	EPLEFPA de Contamine sur Arve	X			

Seconde Pro Productions

Département	Secteur	Établissement	Formation scolaire	Apprentissage	Formation adulte	Spécificités
Cantal	PRIVE	MFR de St Flour	X			Activités hippiques
Drôme	PRIVE	Lycée privé Drôme provençale	X			Activités hippiques
Isère	PRIVE	MFR La Dalmassière à Coublevie	X			Activités hippiques
Loire	PRIVE	LAP de Sury le Comtal	X			Activités hippiques
Loire	PRIVE	MFR de Mornand en Forez	X			Activités hippiques
Haute-Loire	PUBLIC	EPLEFPA du VELAY	X			Activités hippiques
Puy-de-Dôme	PRIVE	LAP E. Gautier-Ressins de Nandax	X			Activités hippiques
Rhône	PRIVE	LP SANDAR de Limonest	X			Activités hippiques
Haute-Savoie	PUBLIC	EPLEFPA de Contamine sur Arve	X			Activités hippiques

Bac Pro Conduite et gestion de l'entreprise hippique

Département	Secteur	Établissement	Formation scolaire	Apprentissage	Formation adulte	Spécificités
Cantal	PRIVE	MFR de St Flour	X	X		
Drôme	PRIVE	Lycée privé Drôme provençale	X			
Isère	PRIVE	MFR La Dalmassière à Coublevie	X			
Loire	PRIVE	LAP de Sury le Comtal	X			
Loire	PRIVE	MFR de Mornand en Forez	X	X		
Haute-Loire	PUBLIC	EPLEFPA du VELAY	X			
Puy-de-Dôme	PRIVE	LAP E. Gautier-Ressins de Nandax	X			
Rhône	PRIVE	LP SANDAR de Limonest	X	X		
Haute-Savoie	PUBLIC	EPLEFPA de Contamine sur Arve	X			

BPJEPS Activités équestres

Département	Secteur	Établissement	Formation scolaire	Apprentissage	Formation adulte	Spécificités
Isère	PRIVE	MFR La Dalmassière à Coublevie		X		
Haute-Loire	PUBLIC	EPLEFPA du VELAY		X		
Haute-Savoie	PUBLIC	EPLEFPA de Contamine sur Arve		X	X	

CS Education et travail des jeunes équidés

Département	Secteur	Établissement	Formation scolaire	Apprentissage	Formation adulte	Spécificités
Haute-Loire	PUBLIC	EPLEFPA du VELAY		X	X	
Haute-Savoie	PUBLIC	EPLEFPA de Contamine sur Arve		X	X	

√ [Aménagement de l'espace et protection de l'environnement](#)

Des formations permettant de rejoindre les métiers du paysage, de la gestion des forêts à la protection de la faune et de la flore, de la gestion de l'eau aux aménagements d'espaces paysagers, autant d'opportunités du niveau 3 au niveau 5 avec des poursuites possibles vers des titres d'ingénieurs également.

CAPA Jardinier paysagiste

Département	Secteur	Établissement	Formation scolaire	Apprentissage	Formation adulte	Spécificités
Ain	PUBLIC	EPLEFPA de Bourg en Bresse		X	X	
Ain	PRIVE	MFR de Bage Le Chatel		X		
Allier	PUBLIC	EPLEFPA du Bourbonnais à Moulins		X		
Ardèche	PUBLIC	EPLEFPA d'Aubenas		X	X	
Ardèche	PRIVE	LAP d'Annonay		X		
Cantal	PUBLIC	EREA Aurillac		X		
Drôme	PUBLIC	EPLEFPA de Romans		X	X	
Drôme	PRIVE	Sylva Campus - Montélimar		X		
Isère	PUBLIC	EPLEFPA de Grenoble Saint Ismier		X	X	

Isère	PUBLIC	EREA de Claix		X		
Isère	PRIVE	Le Vallon - Les Bonnevaux	X	X		
Isère	PRIVE	MFR Chaumont à Eyzin-Pinet	X	X		
Isère	PRIVE	MFR de Vif		X	X	
Loire	PUBLIC	EPLEFPA de Montravel		X	X	
Loire	PUBLIC	EPLEFPA de Roanne Chervé	X	X	X	
Loire	PRIVE	LAP de Sury le Comtal		X		
Haute-Loire	PUBLIC	EPLEFPA du VELAY	X	X		
Haute-Loire	PRIVE	ISVT de Vals Près Le Puy		X	X	
Puy-de-Dôme	PUBLIC	EPLEFPA de Clermont Ferrand		X		
Puy-de-Dôme	PRIVE	MFR de Thuret	X	X		
Rhône	PUBLIC	EPLEFPA de Lyon		X	X	
Rhône	PRIVE	LHP Lyon Pressin de St Genis Laval		X		
Rhône	PRIVE	MFR de Sainte Consorce		X		
Savoie	PUBLIC	EPLEFPA de Chambéry La Motte Servolex		X	X	
Savoie	PRIVE	LAP Costa Beauregard de Chambéry	X			
Haute-Savoie	PUBLIC	EPLEFPA de Contamine sur Arve		X	X	
Haute-Savoie	PRIVE	ISETA de Poisy	X			
Haute-Savoie	PRIVE	MFR des Alluaz à Bonne s/ Menoge		X		

CAPA Travaux forestiers

Département	Secteur	Établissement	Formation scolaire	Apprentissage	Formation adulte	Spécificités
Drôme	PRIVE	Sylva Campus - Montélimar	X	X		
Loire	PUBLIC	EPLEFPA de Roanne Chervé		X	X	
Loire	PRIVE	MFR de Marlhes	X	X	X	
Haute-Loire	PUBLIC	EPLEFPA de Brioude Bonnefont		X		

CAP Charpentier bois

Département	Secteur	Établissement	Formation scolaire	Apprentissage	Formation adulte	Spécificités
Drôme	PRIVE	Sylva Campus - Montélimar		X		
Isère	PRIVE	MFR de Chatte - St Marcellin		X		
Rhône	PRIVE	MFR des 4 vallées à Lamure/Azergues		X		

Seconde Pro Nature Jard Paysage Forêt

Département	Secteur	Établissement	Formation scolaire	Apprentissage	Formation adulte	Spécificités
Ain	PRIVE	MFR de la Vernée à Péronnas	X			Travaux amenagt paysagers
Allier	PUBLIC	EPLEFPA de Durdac Larequille	X			Travaux amenagt paysagers
Allier	PUBLIC	EPLEFPA du Bourbonnais à Moulins	X			Travaux amenagt paysagers
Allier	PRIVE	LERP du Mayet de Montagne	X			Travaux forestiers
Ardèche	PRIVE	LAP d'Annonay	X			Travaux forestiers
Cantal	PUBLIC	EPLEFPA de Saint Flour	X			Travaux gestion des ENR
Cantal	PRIVE	MFR de Crouzit Haut de Mauriac	X			Travaux amenagt paysagers
Drôme	PUBLIC	EPLEFPA de Romans	X			Travaux amenagt paysagers
Drôme	PRIVE	Sylva Campus - Montélimar	X			Travaux forestiers
Drôme	PRIVE	Lycée privé Drôme provençale	X			Travaux amenagt paysagers
Drôme	PRIVE	MFR de Bourg de Péage	X			Travaux gestion des ENR
Isère	PUBLIC	EPLEFPA de Grenoble Saint Ismier	X			Travaux amenagt paysagers
Isère	PUBLIC	EPLEFPA de Grenoble Saint Ismier	X			Travaux gestion des ENR

Isère	PUBLIC	EPLEFPA de Vienne	X			Travaux gestion des ENR
Isère	PRIVE	MFR de Chaumont à Eyzin-Pinet	X			Travaux amenagt paysagers
Isère	PRIVE	MFR de Vif	X			Travaux gestion des ENR
Loire	PUBLIC	EPLEFPA de Montravel	X			Travaux amenagt paysagers
Loire	PUBLIC	EPLEFPA de Roanne Chervé	X			Travaux amenagt paysagers
Loire	PUBLIC	EPLEFPA de Roanne Chervé	X			Travaux forestiers
Loire	PUBLIC	EPLEFPA de Roanne Chervé	X			Travaux gestion des ENR
Loire	PRIVE	MFR de Marlhès	X			Travaux forestiers
Haute-Loire	PUBLIC	EPLEFPA de Brioude Bonnefont	X			Travaux forestiers
Haute-Loire	PUBLIC	EPLEFPA du VELAY	X			Travaux amenagt paysagers
Puy-de-Dôme	PUBLIC	EPLEFPA de Clermont Ferrand	X			Travaux amenagt paysagers
Puy-de-Dôme	PUBLIC	EPLEFPA de Rochefort Montagne	X			Travaux gestion des ENR
Rhône	PUBLIC	EPLEFPA de Lyon	X			Travaux amenagt paysagers
Rhône	PRIVE	MFR d'Anse	X			Travaux gestion des ENR
Rhône	PRIVE	MFR de Sainte Consorçe	X			Travaux amenagt paysagers
Rhône	PRIVE	MFR des 4 vallées à Lamure/Azergues	X			Travaux forestiers
Savoie	PRIVE	LAP Costa Beauregard de Chambéry	X			Travaux amenagt paysagers
Haute-Savoie	PUBLIC	EPLEFPA de Contamine sur Arve	X			Travaux amenagt paysagers

Haute-Savoie	PRIVE	ISETA de Poisy	X			Travaux amenagt paysagers
Haute-Savoie	PRIVE	ISETA de Poisy	X			Travaux forestiers
Haute-Savoie	PRIVE	ISETA de Poisy	X			Travaux gestion des ENR
Haute-Savoie	PRIVE	MFR de l'Arclosan à Serraval	X			Travaux forestiers
Haute-Savoie	PRIVE	MFR des Alluaz à Bonne s/ Menoge	X			Travaux amenagt paysagers
Haute-Savoie	PRIVE	MFR des métiers le la montagne de Thônes	X			Travaux amenagt paysagers

BPA Conducteur d'engins forestiers

Département	Secteur	Établissement	Formation scolaire	Apprentissage	Formation adulte	Spécificités
Drôme	PRIVE	FC Forestière CFPF Chateauneuf du Rhône			X	
Haute-Loire	PUBLIC	EPLEFPA de Brioude Bonnefont			X	

BPA Travaux d'aménagements paysagers Travaux de création et d'entretien

Département	Secteur	Établissement	Formation scolaire	Apprentissage	Formation adulte	Spécificités
Puy-de-Dôme	PUBLIC	EPLEFPA de Clermont Ferrand		X		

BPA Travaux forestiers Travaux de bûcheronnage

Département	Secteur	Établissement	Formation scolaire	Apprentissage	Formation adulte	Spécificités
Drôme	PRIVE	FC Forestière CFPF Chateauneuf du Rhône			X	
Haute-Loire	PUBLIC	EPLEFPA de Brioude Bonnefont		X	X	
Savoie	PUBLIC	EPLEFPA de Chambéry La Motte Servolex		X	X	

BPA Travaux forestiers Travaux de sylviculture

Département	Secteur	Établissement	Formation scolaire	Apprentissage	Formation adulte	Spécificités
Savoie	PUBLIC	EPLEFPA de Chambéry La Motte Servolex		X	X	

CS Jardinier de golf et entretien des sols sportifs engazonnés

Département	Secteur	Établissement	Formation scolaire	Apprentissage	Formation adulte	Spécificités
Loire	PUBLIC	EPLEFPA de Roanne Chervé		X	X	
Haute-Savoie	PRIVE	ISETA de Poisy		X	X	

Bac Pro Aménagements paysagers

Département	Secteur	Établissement	Formation scolaire	Apprentissage	Formation adulte	Spécificités
Ain	PRIVE	MFR la Vernée à Péronnas	X	X		
Allier	PUBLIC	EPLEFPA de Durdat Larequille	X	X		
Allier	PUBLIC	EPLEFPA du Bourbonnais à Moulins	X			
Cantal	PRIVE	MFR Crouzit Haut de Mauriac	X	X		
Drôme	PUBLIC	EPLEFPA de Romans	X			
Drôme	PRIVE	Sylva Campus – Montélimar		X		
Drôme	PRIVE	Lycée privé Drôme provençale	X			
Isère	PUBLIC	EPLEFPA de Grenoble Saint Ismier	X	X		
Isère	PRIVE	MFR Chaumont à Eyzin-Pinet	X	X		
Loire	PUBLIC	EPLEFPA de Montravel	X	X		
Loire	PUBLIC	EPLEFPA de Roanne Chervé	X	X		
Haute-Loire	PUBLIC	EPLEFPA du VELAY	X			
Puy-de-Dôme	PUBLIC	EPLEFPA de Clermont Ferrand	X	X		
Rhône	PUBLIC	EPLEFPA de Lyon	X	X		
Rhône	PRIVE	LHP Lyon Pressin de St Genis Laval		X		
Rhône	PRIVE	MFR de Sainte Consorce	X	X		

Savoie	PUBLIC	EPLEFPA de Chambéry La Motte Servolex		X		
Savoie	PRIVE	LAP Costa Beauregard de Chambéry	X	X		
Haute-Savoie	PUBLIC	EPLEFPA de Contamine sur Arve		X		
Haute-Savoie	PRIVE	ISETA de Poisy	X	X		
Haute-Savoie	PRIVE	MFR des Alluaz à Bonne s/ Menoge	X	X		
Haute-Savoie	PRIVE	MFR des métiers le la montagne de Thônes	X			

Bac Pro Forêt

Département	Secteur	Établissement	Formation scolaire	Apprentissage	Formation adulte	Spécificités
Allier	PRIVE	LERP du Mayet de Montagne	X			
Cantal	PUBLIC	EPLEFPA d'Aurillac		X		
Drôme	PRIVE	Sylva Campus – Montélimar	X	X		
Loire	PUBLIC	EPLEFPA de Roanne Chervé	X	X		
Loire	PRIVE	MFR de Marlies	X	X		
Haute-Loire	PUBLIC	EPLEFPA de Brioude Bonnefont	X			
Rhône	PRIVE	MFR des 4 vallées à Lamure/Azergues	X	X		
Haute-Savoie	PRIVE	ISETA de Poisy	X	X		
Haute-Savoie	PRIVE	MFR de l'Arclosan à Serraval	X	X		

Bac Pro Gestion des milieux naturels et de la faune

Département	Secteur	Établissement	Formation scolaire	Apprentissage	Formation adulte	Spécificités
Allier	PRIVE	LERP du Mayet de Montagne	X			
Cantal	PUBLIC	EPLEFPA de Saint Flour	X			
Drôme	PRIVE	MFR de Bourg de Péage	X	X		
Isère	PUBLIC	EPLEFPA de Grenoble Saint Ismier	X			
Isère	PUBLIC	EPLEFPA de Vienne	X			
Isère	PRIVE	MFR de Vif	X	X	X	

Loire	PUBLIC	EPLEFPA de Roanne Chervé	X			
Puy-de-Dôme	PUBLIC	EPLEFPA de Rochefort Montagne	X			
Rhône	PRIVE	MFR d'Anse	X			
Haute-Savoie	PRIVE	ISETA de Poisy	X			
Haute-Savoie	PRIVE	MFR de l'Arclosan à Serraval	X			

BP Aménagements paysagers

Département	Secteur	Établissement	Formation scolaire	Apprentissage	Formation adulte	Spécificités
Ain	PRIVE	MFR de Bage Le Chatel		X		
Allier	PUBLIC	EPLEFPA du Bourbonnais à Moulins		X		
Ardèche	PUBLIC	EPLEFPA d'Aubenas		X	X	
Cantal	PUBLIC	EREA Aurillac		X		
Drôme	PUBLIC	EPLEFPA de Romans		X	X	
Isère	PUBLIC	EPLEFPA de Grenoble Saint Ismier		X	X	
Isère	PRIVE	MFR de Vif		X	X	
Loire	PUBLIC	EPLEFPA de Montravel		X	X	
Haute-Loire	PUBLIC	EPLEFPA du VELAY		X		
Haute-Loire	PRIVE	ISVT de Vals Près Le Puy		X		
Puy-de-Dôme	PUBLIC	EPLEFPA de Clermont Ferrand		X	X	
Rhône	PUBLIC	EPLEFPA de Lyon		X	X	
Savoie	PUBLIC	EPLEFPA de Chambéry La Motte Servolex		X	X	

BP Responsable de chantiers de bûcheronnage manuel et de débardage

Département	Secteur	Établissement	Formation scolaire	Apprentissage	Formation adulte	Spécificités
Drôme	PRIVE	FC Forestière CFPF Chateauneuf du Rhône			X	
Loire	PUBLIC	EPLEFPA de Roanne Chervé		X	X	
Loire	PRIVE	MFR de Marthes		X	X	

BP Responsable de chantiers de bûcheronnage manuel et de sylviculture

Département	Secteur	Établissement	Formation scolaire	Apprentissage	Formation adulte	Spécificités
Loire	PUBLIC	EPLEFPA de Roanne Chervé		X	X	
Loire	PRIVE	MFR de Marlhes		X	X	
Savoie	PUBLIC	EPLEFPA de Chambéry La Motte Servolex			X	

BP Responsable de chantiers forestiers

Département	Secteur	Établissement	Formation scolaire	Apprentissage	Formation adulte	Spécificités
Haute-Loire	PUBLIC	EPLEFPA de Brioude Bonnefont			X	

CS Arboriste élagueur

Département	Secteur	Établissement	Formation scolaire	Apprentissage	Formation adulte	Spécificités
Cantal	PUBLIC	EPLEFPA d'Aurillac		X	X	
Drôme	PRIVE	FC Forestière CFPF Chateauneuf du Rhône		X		
Isère	PUBLIC	EPLEFPA de Grenoble Saint Ismier		X	X	
Loire	PUBLIC	EPLEFPA de Roanne Chervé		X	X	
Rhône	PRIVE	MFR de Sainte Consorce		X	X	
Haute-Savoie	PRIVE	ISETA de Poisoy		X	X	

CS Constructions paysagères 2021

Département	Secteur	Établissement	Formation scolaire	Apprentissage	Formation adulte	Spécificités
Ain	PRIVE	MFR la Vernée à Péronnas		X		
Isère	PUBLIC	EPLEFPA de Grenoble Saint Ismier		X		
Loire	PUBLIC	EPLEFPA de Montravel		X		
Loire	PUBLIC	EPLEFPA de Roanne Chervé		X	X	
Puy-de-Dôme	PUBLIC	EPLEFPA de Clermont Ferrand		X		
Rhône	PRIVE	LHP Lyon Pressin de St Genis Laval		X		

CS Pilote de machines de bûcheronnage

Département	Secteur	Établissement	Formation scolaire	Apprentissage	Formation adulte	Spécificités
Loire	PUBLIC	EPLEFPA de Roanne Chervé		X	X	
Haute-Loire	PUBLIC	EPLEFPA de Brioude Bonnefont		X		

CS Sols sportifs engazonnés

Département	Secteur	Établissement	Formation scolaire	Apprentissage	Formation adulte	Spécificités
Rhône	PRIVE	LHP Lyon Pressin de St Genis Laval		X		
Haute-Savoie	PRIVE	ISETA de Poisy		X	X	

BTSA Aménagements paysagers

Département	Secteur	Établissement	Formation scolaire	Apprentissage	Formation adulte	Spécificités
Ain	PRIVE	MFR la Vernée à Péronnas		X		
Allier	PUBLIC	EPLEFPA du Bourbonnais à Moulins		X	X	
Drôme	PUBLIC	EPLEFPA de Romans	X	X		
Isère	PUBLIC	EPLEFPA de Grenoble St Ismier	X	X		
Isère	PRIVE	MFR Chaumont à Eyzin-Pinet		X		
Loire	PUBLIC	EPLEFPA de Montravel		X	X	
Loire	PUBLIC	EPLEFPA de Roanne Chervé		X	X	
Puy-de-Dôme	PUBLIC	EPLEFPA de Clermont Ferrand	X	X		
Puy-de-Dôme	PUBLIC	Institut Agro	X		X	
Rhône	PUBLIC	EPLEFPA de Lyon	X	X		
Rhône	PRIVE	LHP Lyon Pressin de St Genis Laval		X		
Rhône	PRIVE	MFR de Chessy les Mines		X		
Savoie	PUBLIC	EPLEFPA de Chambéry La Motte Servolex		X		
Savoie	PRIVE	LAP Costa Beauregard de Chambéry	X	X		
Haute-Savoie	PRIVE	ISETA de Poisy		X		

Haute-Savoie	PRIVE	MFR des Alluaz à Bonne s/ Menoge		X		
--------------	-------	----------------------------------	--	---	--	--

BTSA Développement et animation de projets territoriaux

Département	Secteur	Établissement	Formation scolaire	Apprentissage	Formation adulte	Spécificités
Ain	PRIVE	MFR 'La Saulsaie' de Montluel	X	X		
Isère	PRIVE	LGTPA Soeur Emmanuelle à Villemoirieu	X			
Haute-Loire	PUBLIC	EPLEFPA du VELAY	X			
Haute-Savoie	PRIVE	MFR Le Villaret de Thônes	X	X		

BTSA Gestion et maîtrise de l'eau

Département	Secteur	Établissement	Formation scolaire	Apprentissage	Formation adulte	Spécificités
Isère	PUBLIC	EPLEFPA de Vienne	X	X	X	
Loire	PRIVE	MFR de Saint Etienne	X	X		
Haute-Loire	PRIVE	ISVT de Vals Près Le Puy	X	X		
Rhône	PRIVE	LP SANDAR de Limonest	X	X		
Haute-Savoie	PRIVE	ISETA de Poisy		X		

BTSA Gestion et protection de la nature

Département	Secteur	Établissement	Formation scolaire	Apprentissage	Formation adulte	Spécificités
Ardèche	PUBLIC	EPLEFPA d'Aubenas	X			
Drôme	PRIVE	MFR de Bourg de Péage	X	X		
Isère	PUBLIC	EPLEFPA de La Côte Saint André		X	X	
Isère	PUBLIC	EPLEFPA de Vienne	X			
Puy-de-Dôme	PUBLIC	EPLEFPA de Rochefort Montagne	X			
Puy-de-Dôme	PUBLIC	Institut Agro	X		X	
Rhône	PRIVE	lyonnaise pour la formation -IET	X		X	
Rhône	PRIVE	MFR d'Anse		X		
Haute-Savoie	PRIVE	ISETA de Poisy	X			

Haute-Savoie	PRIVE	MFR des métiers de la montagne de Thônes	X			
--------------	-------	--	---	--	--	--

BTSA Gestion forestière

Département	Secteur	Établissement	Formation scolaire	Apprentissage	Formation adulte	Spécificités
Allier	PRIVE	LERP du Mayet de Montagne		X		
Cantal	PUBLIC	EPLEFPA d'Aurillac		X		
Drôme	PRIVE	Sylva Campus - Montélimar	X	X		
Loire	PUBLIC	EPLEFPA de Roanne Chervé		X	X	
Haute-Loire	PUBLIC	EPLEFPA de Brioude Bonnefont	X			
Puy-de-Dôme	PUBLIC	Institut Agro	X		X	
Haute-Savoie	PRIVE	ISETA de Poisy	X	X		

CS Collaborateur du concepteur paysagiste

Département	Secteur	Établissement	Formation scolaire	Apprentissage	Formation adulte	Spécificités
Rhône	PRIVE	MFR de Chessy les Mines		X		

√ [Commercialisation](#)

Les formations au commerce qu'il s'agisse du commerce de proximité avec le CAPA SAPVER → à retrouver dans le secteur Services de ce guide, ou de diplômes centrés certes sur les domaines du vivant, mais visant des compétences transversales et offrant des opportunités variées en vente, en B to B et à l'international, sont nombreuses.

CAP Equipier polyvalent du commerce

Département	Secteur	Établissement	Formation scolaire	Apprentissage	Formation adulte	Spécificités
Drôme	PRIVE	MFR d'Anneyron		X		
Isère	PUBLIC	EPLEFPA de La Roche sur Foron		X	X	
Isère	PRIVE	MFR La Grive à Bourgoin Jallieu		X		
Loire	PUBLIC	EPLEFPA Montbrison Campus Agronova		X		
Loire	PRIVE	LTP 'le Puits de l'Aune' de Feurs		X		
Haute-Savoie	PRIVE	MFR le Belvédère à Sallanches		X		

CAP Fleuriste

Département	Secteur	Établissement	Formation scolaire	Apprentissage	Formation adulte	Spécificités
Isère	PRIVE	MFR Chaumont à Eyzin-Pinet		X		
Loire	PUBLIC	EPLEFPA de Montravel		X	X	
Puy-de-Dôme	PUBLIC	EPLEFPA de Clermont Ferrand		X	X	

CAP Primeur

Département	Secteur	Établissement	Formation scolaire	Apprentissage	Formation adulte	Spécificités
Drôme	PRIVE	MFR d'Anneyron		X		
Loire	PUBLIC	EPLEFPA Montbrison Campus Agronova		X		

Seconde Pro Conseil vente

Département	Secteur	Établissement	Formation scolaire	Apprentissage	Formation adulte	Spécificités
Ain	PUBLIC	EPLEFPA de Cibeins	X			Animaux comp prod anim
Ain	PRIVE	LPPR de l'Ain à Villars les Dombes	X			Produits alimentaires
Ain	PRIVE	MFR la Vernée à Péronnas	X			Produits alimentaires
Allier	PUBLIC	EPLEFPA de Durdats Larequille	X			Produits de jardin
Allier	PRIVE	LERP du Mayet de Montagne	X			Produits alimentaires
Ardèche	PRIVE	La Pélissière de Tournon sur Rhône	X			Produits alimentaires
Cantal	PRIVE	LEPRP Saint Vincent de Saint Flour	X			Produits alimentaires
Drôme	PUBLIC	EPLEFPA de Romans	X			Produits de jardin
Drôme	PRIVE	MFR d'Anneyron	X			Produits alimentaires
Isère	PUBLIC	EPLEFPA de La Côte Saint André	X			Animaux comp prod anim
Isère	PUBLIC	EPLEFPA de La Côte Saint André	X			Produits de jardin

Isère	PUBLIC	EPLEFPA de Voiron	X			Produits alimentaires
Isère	PRIVE	St Exupéry de St Siméon de Bressieux	X			Produits alimentaires
Isère	PRIVE	LGTPA Soeur Emmanuelle à Villemoirieu	X			Produits alimentaires
Isère	PRIVE	LP du Guiers-Val d'Ainan Pt de Beauvoisin	X			Produits alimentaires
Isère	PRIVE	MFR Chaumont à Eyzin-Pinet	X			Produits de jardin
Isère	PRIVE	MFR La Grive à Bourgoin Jallieu	X			Produits alimentaires
Loire	PUBLIC	EPLEFPA de Montravel	X			Produits de jardin
Loire	PUBLIC	EPLEFPA Montbrison Campus Agronova	X			Animaux comp prod anim
Loire	PUBLIC	EPLEFPA Montbrison Campus Agronova	X			Produits alimentaires
Loire	PRIVE	LAP de Sury le Comtal	X			Animaux comp prod anim
Loire	PRIVE	MFR de Montbrison	X			Produits alimentaires
Loire	PRIVE	MFR de Saint Chamond	X			Produits alimentaires
Loire	PRIVE	MFR de St Germain Lespinasse	X			Produits alimentaires
Haute-Loire	PRIVE	ISVT de Vals Près Le Puy	X			Produits de jardin
Puy-de-Dôme	PUBLIC	EPLEFPA de Clermont Ferrand	X			Produits de jardin
Puy-de-Dôme	PUBLIC	EPLEFPA des Combrailles	X			Animaux comp prod anim
Puy-de-Dôme	PRIVE	MFR de Gelles	X			Produits alimentaires
Rhône	PUBLIC	EPLEFPA de Belleville	X			Produits alimentaires
Rhône	PRIVE	LP d Jean Monnet de St Symphorien sur Coise	X			Produits alimentaires
Rhône	PRIVE	MFR La Biratte à Villie Morgon	X			Animaux comp prod anim

Rhône	PRIVE	MFR La Biratte à Villie Morgon	X			Produits alimentaires
Rhône	PRIVE	MFR La Biratte à Villie Morgon	X			Produits de jardin
Haute-Savoie	PRIVE	ISETA de Poisy	X			Produits de jardin
Haute-Savoie	PRIVE	LEPRP Jeanne Antide de Reignier	X			Animaux comp prod anim
Haute-Savoie	PRIVE	LEPRP Jeanne Antide de Reignier	X			Produits alimentaires
Haute-Savoie	PRIVE	MFR le Belvédère à Sallanches	X			Produits alimentaires

Bac Pro Technicien conseil vente en alimentation (produits alimentaires et boissons)

Département	Secteur	Établissement	Formation scolaire	Apprentissage	Formation adulte	Spécificités
Ain	PRIVE	LPPR de l'Ain à Villars les Dombes	X			
Ain	PRIVE	MFR la Vernée à Péronnas	X	X		
Ardèche	PRIVE	La Pélissière de Tournon sur Rhône	X	X		
Cantal	PRIVE	LEPRP Saint Vincent de Saint Flour	X	X		
Isère	PUBLIC	EPLEFPA de Voiron	X			
Isère	PRIVE	St Exupéry de St Siméon de Bressieux	X			
Isère	PRIVE	LGTPA Soeur Emmanuelle à Villemoirieu	X			
Isère	PRIVE	LP du Guiers-Val d'Ainan Pt de Beauvoisin	X			
Isère	PRIVE	MFR La Grive à Bourgoin Jallieu	X	X		
Loire	PUBLIC	EPLEFPA Montbrison Campus Agronova	X	X		
Loire	PRIVE	MFR de St Germain Lespinasse	X	X		
Puy-de-Dôme	PRIVE	MFR de Gelles	X	X		
Rhône	PUBLIC	EPLEFPA de Belleville	X	X	X	

Rhône	PRIVE	LP d Jean Monnet de St Symphorien sur Coise	X			
Haute-Savoie	PRIVE	LEPRP Jeanne Antide de Reignier		X		
Haute-Savoie	PRIVE	MFR le Belvédère à Sallanches	X	X		

Bac Pro Technicien conseil vente univers jardinerie

Département	Secteur	Établissement	Formation scolaire	Apprentissage	Formation adulte	Spécificités
Allier	PUBLIC	EPLEFPA de Durdat Larequille	X	X		
Drôme	PUBLIC	EPLEFPA de Romans	X			
Isère	PUBLIC	EPLEFPA de La Côte Saint André	X			
Isère	PRIVE	MFR Chaumont à Eyzin-Pinet	X			
Loire	PUBLIC	EPLEFPA de Montravel	X	X		
Haute-Loire	PRIVE	ISVT de Vals Près Le Puy	X			
Puy-de-Dôme	PUBLIC	EPLEFPA de Clermont Ferrand	X			
Rhône	PRIVE	MFR La Biratte à Villie Morgon	X			
Haute-Savoie	PRIVE	ISETA de Poisy	X			

Bac Pro Technicien-conseil vente en animalerie

Département	Secteur	Établissement	Formation scolaire	Apprentissage	Formation adulte	Spécificités
Ain	PUBLIC	EPLEFPA de Cibeins	X	X		
Drôme	PRIVE	MFR La Chauméane de Divajeu		X		
Isère	PUBLIC	EPLEFPA de La Côte Saint André	X			
Loire	PUBLIC	EPLEFPA Montbrison Campus Agronova	X			
Loire	PRIVE	LAP de Sury le Comtal	X			
Puy-de-Dôme	PUBLIC	EPLEFPA des Combrailles	X			
Rhône	PRIVE	MFR La Biratte à Villie Morgon	X	X		
Haute-Savoie	PRIVE	LEPRP Jeanne Antide de Reignier	X			

Bac Pro Métiers du commerce et de la vente Option A : Animation et gestion de l'espace commercial

Département	Secteur	Établissement	Formation scolaire	Apprentissage	Formation adulte	Spécificités
Ain	PRIVE	MFR la Vernée à Péronnas		X		
Drôme	PRIVE	MFR d'Anneyron		X		
Isère	PUBLIC	EPLEFPA de La Roche sur Foron		X	X	
Isère	PRIVE	MFR La Grive à Bourgoin Jallieu		X		
Loire	PRIVE	LTP 'le Puits de l'Aune' de Feurs		X		
Loire	PRIVE	MFR de Montbrison	X	X		
Loire	PRIVE	MFR de Saint Chamond		X		
Loire	PRIVE	MFR de St Germain Lespinasse		X		
Rhône	PRIVE	MFR La Biratte à Villie Morgon		X		
Haute-Savoie	PRIVE	ISETA de Poisy		X		
Haute-Savoie	PRIVE	LPP 'Les Trois Vallées' à Thonon les Bains		X		

BP Fleuriste

Département	Secteur	Établissement	Formation scolaire	Apprentissage	Formation adulte	Spécificités
Isère	PRIVE	MFR Chaumont à Eyzin-Pinet		X		
Loire	PUBLIC	EPLEFPA de Montravel		X	X	
Puy-de-Dôme	PUBLIC	EPLEFPA de Clermont Ferrand		X		

BTSA Technico-commercial Alimentation et boissons

Département	Secteur	Établissement	Formation scolaire	Apprentissage	Formation adulte	Spécificités
Ardèche	PRIVE	LAP d'Annonay	X	X		
Cantal	PUBLIC	EPLEFPA de Saint Flour	X			
Drôme	PUBLIC	EPLEFPA de Valence	X	X		
Isère	PRIVE	LGTPA Soeur Emmanuelle à Villemoirieu	X	X		

Loire	PUBLIC	EPLEFPA Montbrison Campus Agronova		X		
Puy-de-Dôme	PUBLIC	EPLEFPA de Clermont Ferrand		X		
Rhône	PRIVE	lyonnaise pour la formation -IET	X			
Rhône	PRIVE	LP SANDAR de Limonest	X			
Haute-Savoie	PRIVE	ISETA de Poisy		X		
Haute-Savoie	PRIVE	LPP 'Les Trois Vallées' à Thonon les Bains		X		

BTSA Technico-commercial Biens et services pour l'agriculture

Département	Secteur	Établissement	Formation scolaire	Apprentissage	Formation adulte	Spécificités
Loire	PUBLIC	EPLEFPA Montbrison Campus Agronova		X		
Puy-de-Dôme	PUBLIC	EPLEFPA de Clermont Ferrand		X		

BTSA Technico-commercial Produits de la filière forêt bois

Département	Secteur	Établissement	Formation scolaire	Apprentissage	Formation adulte	Spécificités
Allier	PRIVE	LERP du Mayet de Montagne	X	X		
Drôme	PRIVE	Sylva Campus – Montélimar	X	X		
Loire	PUBLIC	EPLEFPA Montbrison Campus Agronova		X		
Haute-Savoie	PRIVE	ISETA de Poisy	X			

BTSA Technico-commercial Univers Jardins et animaux de compagnie

Département	Secteur	Établissement	Formation scolaire	Apprentissage	Formation adulte	Spécificités
Ain	PUBLIC	EPLEFPA de Cibeins	X	X		
Isère	PRIVE	MFR Chaumont à Eyzin-Pinet		X		
Loire	PUBLIC	EPLEFPA Montbrison Campus Agronova		X		
Puy-de-Dôme	PUBLIC	EPLEFPA de Clermont Ferrand		X		
Puy-de-Dôme	PUBLIC	EPLEFPA des Combrailles	X	X		
Rhône	PUBLIC	EPLEFPA de Lyon	X			

Haute-Savoie	PRIVE	ISETA de Poisy		X		
--------------	-------	----------------	--	---	--	--

BTSA Technico-commercial Vins, bières et spiritueux

Département	Secteur	Établissement	Formation scolaire	Apprentissage	Formation adulte	Spécificités
Ardèche	PRIVE	Vivarais Form AGVF Annonay- Tournon-Lamas		X	X	
Loire	PUBLIC	EPLEFPA Montbrison Campus Agronova		X		
Rhône	PUBLIC	EPLEFPA de Belleville		X	X	

BTS Management commercial opérationnel

Département	Secteur	Établissement	Formation scolaire	Apprentissage	Formation adulte	Spécificités
Ain	PRIVE	MFR la Vernée à Péronnas		X		
Isère	PUBLIC	EPLEFPA de Voiron		X		
Loire	PUBLIC	EPLEFPA Montbrison Campus Agronova		X		
Loire	PRIVE	MFR de Montbrison		X		
Loire	PRIVE	MFR de St Germain Lepinasse		X		
Haute-Savoie	PRIVE	ISETA de Poisy		X		

BTS Négociation et digitalisation de la relation client

Département	Secteur	Établissement	Formation scolaire	Apprentissage	Formation adulte	Spécificités
Isère	PUBLIC	EPLEFPA de Voiron		X		
Loire	PUBLIC	EPLEFPA Montbrison Campus Agronova		X		
Loire	PRIVE	MFR de St Germain Lepinasse		X		

CS Responsable technico-commercial : agrofournitures

Département	Secteur	Établissement	Formation scolaire	Apprentissage	Formation adulte	Spécificités
Isère	PRIVE	MFR de Moirans		X	X	

CS Responsable technico-commercial en agroéquipements

Département	Secteur	Établissement	Formation scolaire	Apprentissage	Formation adulte	Spécificités
Isère	PRIVE	MFR de Moirans		X	X	

√ [Equipements pour l'agriculture](#)

La maintenance des machines agricoles, leur conduite et leur usage au service de l'entreprise agricole, autant de formations pour viser l'insertion.

CAP Conducteurs d'engins : travaux publics et carrières

Département	Secteur	Établissement	Formation scolaire	Apprentissage	Formation adulte	Spécificités
Allier	PRIVE	LERP du Mayet de Montagne	X			

Seconde Pro Productions

Département	Secteur	Établissement	Formation scolaire	Apprentissage	Formation adulte	Spécificités
Allier	PRIVE	MFR de Limoise	X			Agroéquipement
Drôme	PRIVE	LAP Val de Drôme d'Allex	X			Agroéquipement
Isère	PRIVE	MFR Mozas à Bourgoin Jallieu	X			Agroéquipement
Haute-Loire	PUBLIC	EPLEFPA de Brioude Bonnefont	X			Agroéquipement
Rhône	PRIVE	MFR de Saint Romain de Popey	X			Agroéquipement
Savoie	PUBLIC	EPLEFPA de Chambéry La Motte Servolex	X			Agroéquipement

Seconde Pro Education nationale Métiers de la maintenance des matériels et des véhicules - seconde commune

Département	Secteur	Établissement	Formation scolaire	Apprentissage	Formation adulte	Spécificités
Loire	PUBLIC	EPLEFPA Montbrison Campus Agronova	X			

Bac Pro Agroéquipement

Département	Secteur	Établissement	Formation scolaire	Apprentissage	Formation adulte	Spécificités
Allier	PRIVE	MFR de Limoise	X	X		

Drôme	PRIVE	LAP Val de Drôme d'Allex	X			
Isère	PRIVE	MFR Mozas à Bourgoin Jallieu	X	X		
Haute-Loire	PUBLIC	EPLEFPA de Brioude Bonnefont	X	X		
Rhône	PRIVE	MFR de Saint Romain de Popey	X	X		
Savoie	PUBLIC	EPLEFPA de Chambéry La Motte Servolex	X			

Bac Pro Maintenance des matériels Option A : Agricoles

Département	Secteur	Établissement	Formation scolaire	Apprentissage	Formation adulte	Spécificités
Drôme	PRIVE	MFR d'Anneyron		X		
Loire	PUBLIC	EPLEFPA Montbrison Campus Agronova	X	X		

Bac Pro Maintenance des matériels Option C : Espaces verts

Département	Secteur	Établissement	Formation scolaire	Apprentissage	Formation adulte	Spécificités
Loire	PUBLIC	EPLEFPA Montbrison Campus Agronova	X			

BP Conducteur de machines agricoles

Département	Secteur	Établissement	Formation scolaire	Apprentissage	Formation adulte	Spécificités
Ain	PUBLIC	EPLEFPA de Bourg en Bresse		X		
Puy-de-Dôme	PUBLIC	EPLEFPA de Clermont Ferrand		X		

CS Pilotage de machines agricoles et travaux mécanisés à haute technicité

Département	Secteur	Établissement	Formation scolaire	Apprentissage	Formation adulte	Spécificités
Haute-Loire	PUBLIC	EPLEFPA de Brioude Bonnefont		X		
Rhône	PRIVE	MFR de Saint Romain de Popey		X		

CS Travaux mécanisés de génie écologique

Département	Secteur	Établissement	Formation scolaire	Apprentissage	Formation adulte	Spécificités
Rhône	PRIVE	MFR d'Anse		X		

BTSA Génie des équipements agricoles

Département	Secteur	Établissement	Formation scolaire	Apprentissage	Formation adulte	Spécificités
Drôme	PRIVE	LAP Val de Drôme d'Allex		X		
Loire	PUBLIC	EPLEFPA Montbrison Campus Agronova		X		
Haute-Loire	PUBLIC	EPLEFPA de Brioude Bonnefont	X	X		
Savoie	PUBLIC	EPLEFPA de Chambéry La Motte Servolex	X			

BTS Techniques et services en matériels agricoles

Département	Secteur	Établissement	Formation scolaire	Apprentissage	Formation adulte	Spécificités
Isère	PRIVE	MFR de Moirans		X		
Loire	PUBLIC	EPLEFPA Montbrison Campus Agronova		X		

√ Production

Vaste secteur où se croisent les métiers de la production végétale en horticulture (plants, maraichage, arboriculture) en grandes cultures (céréales) ou encore en viticulture et de la production animale (élevage bovins laitiers/ allaitants, ovins, caprins, porcins, avicole...), du niveau 3 au niveau 5 avec des possibilités de poursuites d'études vers les écoles d'agronomie ou vétérinaire par exemple.

CAPA Métiers de l'agriculture

Département	Secteur	Établissement	Formation scolaire	Apprentissage	Formation adulte	Spécificités
Ain	PUBLIC	EPLEFPA de Bourg en Bresse		X		Ruminants
Allier	PUBLIC	EPLEFPA de Durdat Larequille	X			Horticulture
Allier	PUBLIC	EPLEFPA de Durdat Larequille	X			Ruminants
Allier	PUBLIC	EPLEFPA du Bourbonnais à Moulins		X		Horticulture

Allier	PUBLIC	EPLEFPA du Bourbonnais à Moulins		X		Ruminants
Ardèche	PUBLIC	EPLEFPA d'Aubenas		X	X	Arboriculture
Ardèche	PUBLIC	EPLEFPA d'Aubenas		X	X	Viticulture
Ardèche	PRIVE	Vivarais Form AGVF Annonay-Tournon-Lamas		X	X	Viticulture
Cantal	PUBLIC	EPLEFPA d'Aurillac		X		Ruminants
Cantal	PUBLIC	EPLEFPA de Saint Flour		X		Ruminants
Cantal	PRIVE	MFR de Marcoles à St Mamet		X		Ruminants
Drôme	PUBLIC	EPLEFPA de Romans		X	X	Horticulture
Drôme	PRIVE	MFR d'Anneyron	X	X		Arboriculture
Drôme	PRIVE	MFR La Chauméane de Divajeu		X		Grandes cultures
Drôme	PRIVE	MFR La Chauméane de Divajeu		X		Ruminants
Drôme	PRIVE	MFR La Chauméane de Divajeu		X		Viticulture
Isère	PUBLIC	EPLEFPA de La Côte Saint André	X			Horticulture
Isère	PUBLIC	EPLEFPA de La Côte Saint André	X			Ruminants
Isère	PUBLIC	EREA de Claix		X		Horticulture
Isère	PRIVE	MFR Mozas à Bourgoin Jallieu	X			Ruminants
Loire	PUBLIC	EPLEFPA de Montravel	X	X	X	Horticulture
Loire	PUBLIC	EPLEFPA de Roanne Chervé		X	X	Horticulture
Loire	PUBLIC	EPLEFPA de Roanne Chervé	X		X	Ruminants
Loire	PUBLIC	EPLEFPA Montbrison Campus Agronova		X	X	Ruminants
Haute-Loire	PUBLIC	EPLEFPA de Brioude Bonnefont		X		Ruminants
Haute-Loire	PRIVE	ISVT de Vals Près Le Puy		X		Ruminants

Puy-de-Dôme	PUBLIC	EPLEFPA de Clermont Ferrand		X		Grandes cultures
Puy-de-Dôme	PUBLIC	EPLEFPA de Clermont Ferrand		X		Ruminants
Puy-de-Dôme	PRIVE	MFR de Gelles	X	X		Ruminants
Rhône	PUBLIC	EPLEFPA de Belleville		X		Viticulture
Rhône	PUBLIC	EPLEFPA de Lyon			X	Horticulture
Rhône	PRIVE	LHP Lyon Pressin de St Genis Laval	X			Horticulture
Savoie	PUBLIC	EPLEFPA de Chambéry La Motte Servolex		X	X	Horticulture
Savoie	PUBLIC	EPLEFPA de Chambéry La Motte Servolex		X		Ruminants
Savoie	PUBLIC	EPLEFPA de Chambéry La Motte Servolex			X	Viticulture
Savoie	PRIVE	LAP Costa Beauregard de Chambéry	X			Horticulture
Haute-Savoie	PRIVE	Centre d'élevage de Poisys		X		Ruminants
Haute-Savoie	PRIVE	MFR des Alluaz à Bonne s/ Menoge	X			Horticulture

Seconde Pro Productions

Département	Secteur	Établissement	Formation scolaire	Apprentissage	Formation adulte	Spécificités
Ain	PUBLIC	EPLEFPA de Bourg en Bresse	X			Conduite cultures élevage
Ain	PUBLIC	EPLEFPA de Cibeins	X			Aquaculture
Ain	PRIVE	MFR de Bage Le Chatel	X			Conduite cultures élevage
Ain	PRIVE	MFR 'La Saulsaie' de Montluel	X			Horticulture
Allier	PUBLIC	EPLEFPA de Durdats Larequille	X			Conduite cultures élevage
Allier	PUBLIC	EPLEFPA du Bourbonnais à Moulins	X			Conduite cultures élevage
Allier	PRIVE	MFR de Limoise	X			Conduite cultures élevage

Allier	PRIVE	MFR de Saligny sur Roudon	X			Conduite cultures élevage
Ardèche	PUBLIC	EPLEFPA d'Aubenas	X			Conduite cultures élevage
Ardèche	PRIVE	LAP d'Annonay	X			Conduite cultures élevage
Ardèche	PRIVE	La Péliissière de Tournon sur Rhône	X			Vigne et vin
Cantal	PUBLIC	EPLEFPA d'Aurillac	X			Conduite cultures élevage
Cantal	PUBLIC	EPLEFPA de Saint Flour	X			Conduite cultures élevage
Cantal	PRIVE	MFR de Marcoles à St Mamet	X			Conduite cultures élevage
Drôme	PUBLIC	EPLEFPA de Romans	X			Horticulture
Drôme	PRIVE	MFR d'Anneyron	X			Horticulture
Drôme	PRIVE	MFR La Chauméane de Divajeu	X			Conduite cultures élevage
Isère	PUBLIC	EPLEFPA de La Côte Saint André	X			Conduite cultures élevage
Isère	PUBLIC	EPLEFPA de La Côte Saint André	X			Horticulture
Isère	PRIVE	MFR de Chatte - St Marcellin	X			Conduite cultures élevage
Isère	PRIVE	MFR Mozas à Bourgoin Jallieu	X			Conduite cultures élevage
Loire	PUBLIC	EPLEFPA de Montravel	X			Horticulture
Loire	PUBLIC	EPLEFPA de Roanne Chervé	X			Conduite cultures élevage
Loire	PUBLIC	EPLEFPA Montbrison Campus Agronova	X			Conduite cultures élevage
Loire	PRIVE	LAP E. Gautier-Ressins de Nandax	X			Conduite cultures élevage

Haute-Loire	PUBLIC	EPLEFPA de Brioude Bonnefont	X			Conduite cultures élevage
Haute-Loire	PUBLIC	EPLEFPA du VELAY	X			Conduite cultures élevage
Haute-Loire	PRIVE	ISVT de Vals Près Le Puy	X			Conduite cultures élevage
Puy-de-Dôme	PUBLIC	EPLEFPA de Clermont Ferrand	X			Conduite cultures élevage
Puy-de-Dôme	PUBLIC	EPLEFPA de Clermont Ferrand	X			Horticulture
Puy-de-Dôme	PUBLIC	EPLEFPA de Rochefort Montagne	X			Conduite cultures élevage
Puy-de-Dôme	PRIVE	LAP E. Gautier-Ressins de Nandax	X			Conduite cultures élevage
Puy-de-Dôme	PRIVE	MFR de Gelles	X			Conduite cultures élevage
Rhône	PUBLIC	EPLEFPA de Belleville	X			Vigne et vin
Rhône	PUBLIC	EPLEFPA de Lyon	X			Horticulture
Rhône	PRIVE	LHP Lyon Pressin de St Genis Laval	X			Horticulture
Rhône	PRIVE	MFR de St Laurent de Chamousset	X			Conduite cultures élevage
Savoie	PUBLIC	EPLEFPA de Chambéry La Motte Servolex	X			Conduite cultures élevage
Savoie	PRIVE	LAP Costa Beauregard de Chambéry	X			Horticulture
Haute-Savoie	PUBLIC	EPLEFPA de Contamine sur Arve	X			Conduite cultures élevage
Haute-Savoie	PRIVE	ISETA de Poisy	X			Aquaculture
Haute-Savoie	PRIVE	MFR Les Dronières à Cruseilles	X			Conduite cultures élevage

BPA Ouvrier maraîcher

Département	Secteur	Établissement	Formation scolaire	Apprentissage	Formation adulte	Spécificités
Loire	PUBLIC	EPLEFPA Montbrison Campus Agronova			X	

BPA Travaux de la vigne et vin Travaux de la vigne

Département	Secteur	Établissement	Formation scolaire	Apprentissage	Formation adulte	Spécificités
Ain	PUBLIC	EPLEFPA de Cibeins			X	

CS conduite de la production de plantes à parfum, aromatiques et médicinales

Département	Secteur	Établissement	Formation scolaire	Apprentissage	Formation adulte	Spécificités
Drôme	PUBLIC	EPLEFPA de Valence			X	
Puy-de-Dôme	PUBLIC	EPLEFPA de Clermont Ferrand		X	X	

Bac Pro Conduite de productions aquacoles

Département	Secteur	Établissement	Formation scolaire	Apprentissage	Formation adulte	Spécificités
Ain	PUBLIC	EPLEFPA de Cibeins	X	X		
Haute-Savoie	PRIVE	ISETA de Poisy	X			

Bac Pro Conduite de productions horticoles

Département	Secteur	Établissement	Formation scolaire	Apprentissage	Formation adulte	Spécificités
Ain	PRIVE	MFR 'La Saulsaie' de Montluel	X	X		
Drôme	PUBLIC	EPLEFPA de Romans	X			
Drôme	PRIVE	MFR d'Anneyron	X	X		
Isère	PUBLIC	EPLEFPA de La Côte Saint André	X			
Loire	PUBLIC	EPLEFPA de Montravel	X	X		
Puy-de-Dôme	PUBLIC	EPLEFPA de Clermont Ferrand	X			
Rhône	PUBLIC	EPLEFPA de Lyon	X			
Rhône	PRIVE	LHP Lyon Pressin de St Genis Laval	X	X		
Savoie	PRIVE	LAP Costa Beauregard de Chambéry	X	X		

Bac Pro Conduite et gestion de l'entreprise agricole

Département	Secteur	Établissement	Formation scolaire	Apprentissage	Formation adulte	Spécificités
Ain	PUBLIC	EPLEFPA de Bourg en Bresse	X	X		Polyculture élevage

Ain	PRIVE	MFR de Bage Le Chatel		X		Grandes cultures
Ain	PRIVE	MFR de Bage Le Chatel	X	X		Polyculture élevage
Allier	PUBLIC	EPLEFPA de Durdat Larequille	X	X		Polyculture élevage
Allier	PUBLIC	EPLEFPA du Bourbonnais à Moulins	X	X		Polyculture élevage
Allier	PRIVE	MFR de Limoise	X	X		Polyculture élevage
Allier	PRIVE	MFR de Saligny sur Roudon	X	X		Polyculture élevage
Ardèche	PUBLIC	EPLEFPA d'Aubenas	X			Polyculture élevage
Ardèche	PRIVE	LAP d'Annonay	X			Polyculture élevage
Cantal	PUBLIC	EPLEFPA d'Aurillac	X	X		Polyculture élevage
Cantal	PUBLIC	EPLEFPA de Saint Flour	X	X		Polyculture élevage
Cantal	PRIVE	MFR de Marcoles à St Mamet	X	X		Polyculture élevage
Drôme	PRIVE	MFR La Chauméane de Divajeu		X		Grandes cultures
Drôme	PRIVE	MFR La Chauméane de Divajeu	X			Polyculture élevage
Isère	PUBLIC	EPLEFPA de La Côte Saint André		X		Grandes cultures
Isère	PUBLIC	EPLEFPA de La Côte Saint André	X	X		Polyculture élevage
Isère	PRIVE	MFR de Chatte - St Marcellin	X			Polyculture élevage
Isère	PRIVE	MFR Mozas à Bourgoin Jallieu	X	X		Polyculture élevage
Loire	PUBLIC	EPLEFPA de Roanne Chervé	X			Polyculture élevage
Loire	PUBLIC	EPLEFPA Montbrison Campus Agronova	X	X		Polyculture élevage
Loire	PRIVE	LAP E. Gautier-Ressins de Nandax	X	X		Polyculture élevage
Haute-Loire	PUBLIC	EPLEFPA de Brioude Bonnefont	X			Polyculture élevage
Haute-Loire	PUBLIC	EPLEFPA du VELAY	X			Polyculture élevage
Haute-Loire	PRIVE	ISVT de Vals Près Le Puy	X	X		Polyculture élevage

Puy-de-Dôme	PUBLIC	EPLEFPA de Clermont Ferrand	X			Grandes cultures
Puy-de-Dôme	PUBLIC	EPLEFPA de Clermont Ferrand	X	X		Polyculture élevage
Puy-de-Dôme	PUBLIC	EPLEFPA de Rochefort Montagne	X			Polyculture élevage
Puy-de-Dôme	PUBLIC	Institut Agro	X		X	Grandes cultures
Puy-de-Dôme	PUBLIC	Institut Agro	X		X	Polyculture élevage
Puy-de-Dôme	PRIVE	LAP E. Gautier-Ressins de Nandax	X			Polyculture élevage
Puy-de-Dôme	PRIVE	MFR de Gelles	X	X		Polyculture élevage
Rhône	PRIVE	MFR de St Laurent de Chamousset	X	X		Polyculture élevage
Savoie	PUBLIC	EPLEFPA de Chambéry La Motte Servolex	X	X		Polyculture élevage
Haute-Savoie	PUBLIC	EPLEFPA de Contamine sur Arve	X			Polyculture élevage
Haute-Savoie	PRIVE	MFR Les Dronières à Cruseilles	X			Polyculture élevage

Bac Pro Conduite et gestion de l'entreprise vitivinicole

Département	Secteur	Établissement	Formation scolaire	Apprentissage	Formation adulte	Spécificités
Puy-de-Dôme	PUBLIC	Institut Agro	X		X	
Rhône	PUBLIC	EPLEFPA de Belleville	X	X	X	

BP Responsable de productions légumières, fruitières, florales et de pépinières

Département	Secteur	Établissement	Formation scolaire	Apprentissage	Formation adulte	Spécificités
Allier	PUBLIC	EPLEFPA du Bourbonnais à Moulins		X	X	
Drôme	PUBLIC	EPLEFPA de Romans		X	X	
Isère	PUBLIC	EPLEFPA de Grenoble Saint Ismier			X	
Loire	PUBLIC	EPLEFPA de Montravel		X	X	
Rhône	PUBLIC	EPLEFPA de Lyon			X	
Savoie	PUBLIC	EPLEFPA de Chambéry La Motte Servolex			X	

BP Responsable d'entreprise agricole

Département	Secteur	Établissement	Formation scolaire	Apprentissage	Formation adulte	Spécificités
Ain	PUBLIC	EPLEFPA de Bourg en Bresse			X	
Ain	PUBLIC	EPLEFPA de Cibeins			X	
Allier	PUBLIC	EPLEFPA du Bourbonnais à Moulins			X	
Ardèche	PUBLIC	EPLEFPA d'Aubenas			X	
Ardèche	PRIVE	Vivaraïs Form AGVF Annonay-Tournon-Lamas		X	X	
Cantal	PUBLIC	EPLEFPA d'Aurillac		X	X	
Cantal	PUBLIC	EPLEFPA de Saint Flour			X	
Drôme	PUBLIC	EPLEFPA de Valence			X	
Isère	PUBLIC	EPLEFPA de Grenoble Saint Ismier			X	
Isère	PUBLIC	EPLEFPA de La Côte Saint André		X	X	
Isère	PRIVE	MFR de Vif			X	
Loire	PUBLIC	EPLEFPA de Roanne Chervé		X	X	
Loire	PUBLIC	EPLEFPA Montbrison Campus Agronova		X	X	
Haute-Loire	PUBLIC	EPLEFPA de Brioude Bonnefont		X	X	
Haute-Loire	PUBLIC	EPLEFPA du VELAY		X	X	
Haute-Loire	PRIVE	ISVT de Vals Près Le Puy		X	X	
Puy-de-Dôme	PUBLIC	EPLEFPA de Clermont Ferrand		X	X	
Puy-de-Dôme	PUBLIC	EPLEFPA des Combrailles			X	
Rhône	PUBLIC	EPLEFPA de Lyon			X	
Savoie	PUBLIC	EPLEFPA de Chambéry La Motte Servolex		X	X	
Haute-Savoie	PUBLIC	EPLEFPA de Contamine sur Arve			X	

CS Apiculture

Département	Secteur	Établissement	Formation scolaire	Apprentissage	Formation adulte	Spécificités
Isère	PUBLIC	EPLEFPA de La Côte Saint André		X	X	

CS Conduite de productions en arboriculture fruitière

Département	Secteur	Établissement	Formation scolaire	Apprentissage	Formation adulte	Spécificités
Drôme	PUBLIC	EPLEFPA de Valence		X	X	

CS Conduite de productions maraîchères

Département	Secteur	Établissement	Formation scolaire	Apprentissage	Formation adulte	Spécificités
Loire	PUBLIC	EPLEFPA de Montravel		X	X	

CS conduite d'un élevage bovin lait

Département	Secteur	Établissement	Formation scolaire	Apprentissage	Formation adulte	Spécificités
Ain	PUBLIC	EPLEFPA de Bourg en Bresse		X		
Haute-Loire	PUBLIC	EPLEFPA de Brioude Bonnefont		X		
Haute-Savoie	PRIVE	Centre d'élevage de Poisy		X	X	

CS conduite d'un élevage bovin viande

Département	Secteur	Établissement	Formation scolaire	Apprentissage	Formation adulte	Spécificités
Cantal	PUBLIC	EPLEFPA de Saint Flour		X	X	

CS Conduite d'un élevage caprin

Département	Secteur	Établissement	Formation scolaire	Apprentissage	Formation adulte	Spécificités
Ardèche	PUBLIC	EPLEFPA d'Aubenas		X	X	

CS Conduite d'un élevage de production avicole

Département	Secteur	Établissement	Formation scolaire	Apprentissage	Formation adulte	Spécificités
Ain	PUBLIC	EPLEFPA de Bourg en Bresse		X		

CS conduite d'un élevage ovin viande

Département	Secteur	Établissement	Formation scolaire	Apprentissage	Formation adulte	Spécificités
Cantal	PUBLIC	EPLEFPA de Saint Flour		X		

CS Production, transformation et commercialisation des produits fermiers

Département	Secteur	Établissement	Formation scolaire	Apprentissage	Formation adulte	Spécificités
Cantal	PUBLIC	EPLEFPA d'Aurillac		X	X	
Loire	PRIVE	LAP E. Gautier-Ressins de Nandax		X		
Rhône	PUBLIC	EPLEFPA de Saint Genis Laval		X	X	
Haute-Savoie	PUBLIC	EPLEFPA de La Roche sur Foron		X	X	

CS Techniques cynégétiques

Département	Secteur	Établissement	Formation scolaire	Apprentissage	Formation adulte	Spécificités
Drôme	PRIVE	MFR de Bourg de Péage		X		

BTSA ACS'AGRI Territoires métropolitains

Département	Secteur	Établissement	Formation scolaire	Apprentissage	Formation adulte	Spécificités
Ain	PUBLIC	EPLEFPA de Bourg en Bresse		X		
Ain	PUBLIC	EPLEFPA de Cibeins		X		
Allier	PUBLIC	EPLEFPA du Bourbonnais à Moulins	X	X		
Allier	PRIVE	MFR de Limoise		X		
Allier	PRIVE	MFR de Saligny sur Roudon		X		
Ardèche	PUBLIC	EPLEFPA d'Aubenas	X			
Ardèche	PRIVE	Vivarais Form AGVF Annonay-Tournon-Lamas		X	X	
Cantal	PUBLIC	EPLEFPA d'Aurillac	X			
Cantal	PRIVE	MFR de St Flour	X	X		
Isère	PUBLIC	EPLEFPA de La Côte Saint André	X			
Isère	PRIVE	MFR de Chatte - St Marcellin		X		
Loire	PUBLIC	EPLEFPA de Roanne Chervé	X	X		

Loire	PUBLIC	EPLEFPA Montbrison Campus Agronova		X		
Loire	PRIVE	LAP E. Gautier-Ressins de Nandax		X		
Haute-Loire	PUBLIC	EPLEFPA de Brioude Bonnefont		X		
Haute-Loire	PRIVE	ISVT de Vals Près Le Puy		X		
Puy-de-Dôme	PUBLIC	EPLEFPA de Clermont Ferrand	X			
Puy-de-Dôme	PRIVE	LAP E. Gautier-Ressins de Nandax		X		
Rhône	PRIVE	MFR de St Laurent de Chamouset	X	X		
Savoie	PUBLIC	EPLEFPA de Chambéry La Motte Servolex	X			
Haute-Savoie	PRIVE	ISETA de Poisy	X			
Haute-Savoie	PRIVE	MFR Les Dronières à Cruseilles		X		

BTSA Agronomie et cultures durables

Département	Secteur	Établissement	Formation scolaire	Apprentissage	Formation adulte	Spécificités
Ain	PRIVE	MFR de Bage Le Chatel		X		
Drôme	PUBLIC	EPLEFPA de Valence	X	X		
Loire	PRIVE	LAP E. Gautier-Ressins de Nandax	X			
Rhône	PRIVE	LP SANDAR de Limonest	X	X		

BTSA Aquaculture

Département	Secteur	Établissement	Formation scolaire	Apprentissage	Formation adulte	Spécificités
Ain	PUBLIC	EPLEFPA de Cibeins		X		
Haute-Savoie	PRIVE	ISETA de Poisy	X			

BTSA Métiers de l'élevage : développement, production, conseil

Département	Secteur	Établissement	Formation scolaire	Apprentissage	Formation adulte	Spécificités
Ain	PUBLIC	EPLEFPA de Bourg en Bresse		X		
Ain	PUBLIC	EPLEFPA de Cibeins	X			

Ain	PRIVE	MFR de Bage Le Chatel		X		
Allier	PUBLIC	EPLEFPA du Bourbonnais à Moulins	X	X		
Drôme	PUBLIC	EPLEFPA de Valence	X			
Drôme	PRIVE	Lycée privé Drôme provençale	X			
Drôme	PRIVE	MFR La Chauméane de Divajeu		X		
Isère	PUBLIC	EPLEFPA de La Côte Saint André		X	X	
Loire	PRIVE	LAP E. Gautier-Ressins de Nandax	X			
Loire	PRIVE	MFR de Mornand en Forez	X	X		
Haute-Loire	PUBLIC	EPLEFPA de Brioude Bonnefont	X	X		
Puy-de-Dôme	PUBLIC	Institut Agro	X		X	
Puy-de-Dôme	PRIVE	MFR de Gelles		X		
Haute-Savoie	PUBLIC	EPLEFPA de Contamine sur Arve	X			

BTSA Métiers du végétal

Département	Secteur	Établissement	Formation scolaire	Apprentissage	Formation adulte	Spécificités
Drôme	PUBLIC	EPLEFPA de Romans	X			
Drôme	PRIVE	MFR d'Anneyron	X	X		
Loire	PUBLIC	EPLEFPA de Montravel		X	X	
Puy-de-Dôme	PUBLIC	EPLEFPA de Clermont Ferrand		X		
Savoie	PRIVE	LAP Costa Beauregard de Chambéry	X			

BTSA Viticulture Œnologie

Département	Secteur	Établissement	Formation scolaire	Apprentissage	Formation adulte	Spécificités
Ardèche	PRIVE	Vivarais Form AGVF Annonay-Tournon-Lamas		X	X	
Puy-de-Dôme	PUBLIC	Institut Agro	X		X	
Rhône	PUBLIC	EPLEFPA de Belleville		X	X	

CPGE Agro Vétéo post BTSa et BTS

Département	Secteur	Établissement	Formation scolaire	Apprentissage	Formation adulte	Spécificités
Drôme	PUBLIC	EPLEFPA de Valence	X			
Puy-de-Dôme	PUBLIC	EPLEFPA de Clermont Ferrand	X			

CS Technicien conseil en comptabilité et gestion agricoles

Département	Secteur	Établissement	Formation scolaire	Apprentissage	Formation adulte	Spécificités
Allier	PUBLIC	EPLEFPA du Bourbonnais à Moulins		X	X	

√ Services

Des formations à l'accompagnement des personnes avec une entrée sur les métiers du secteur sanitaire et social : aide à domicile, accompagnement du grand âge ou de la petite enfance constituent un pan important de l'offre du domaine des services. Les besoins des territoires en matière de développement, de tourisme sont aussi des univers professionnels couverts par les formations de cette rubrique.

CAPA Service aux personnes et vente en espace rural

Département	Secteur	Établissement	Formation scolaire	Apprentissage	Formation adulte	Spécificités
Ain	PUBLIC	EPLEFPA de Bourg en Bresse		X		
Ain	PRIVE	de Saint Sorlin en Bugey	X			
Ain	PRIVE	LPPR de l'Ain à Villars les Dombes	X			
Ain	PRIVE	MFR 'La Saulsaie' de Montluel	X	X		
Allier	PUBLIC	EPLEFPA du Bourbonnais à Moulins	X			
Allier	PRIVE	LERP du Mayet de Montagne	X			
Allier	PRIVE	MFR de St Léopardin d'Augy	X	X		
Ardèche	PRIVE	La Pélissière de Tournon sur Rhône	X			
Ardèche	PRIVE	MFR de Villeneuve de Berg	X			
Cantal	PRIVE	LEPRP Saint Vincent de Saint Flour	X			

Cantal	PRIVE	MFR Crouzit Haut de Mauriac	X	X		
Drôme	PUBLIC	EPLEFPA de Valence			X	
Drôme	PRIVE	LAP Val de Drôme d'Allex	X			
Drôme	PRIVE	MFR des Baronnie	X			
Isère	PUBLIC	EPLEFPA de Voiron	X			
Isère	PRIVE	Bellevue - Saint Marcellin	X			
Isère	PRIVE	Le Vallon - Les Bonnevaux	X			
Isère	PRIVE	LGTPA Soeur Emmanuelle à Villemoirieu	X			
Isère	PRIVE	LP du Guiers-Val d'Ainan Pt de Beauvoisin	X			
Isère	PRIVE	MFR de St Barthélémy de Beaurepaire	X			
Isère	PRIVE	MFR La Grive à Bourgoin Jallieu	X			
Loire	PUBLIC	EPLEFPA de Roanne Chervé	X			
Loire	PRIVE	LAP de Sury le Comtal	X			
Loire	PRIVE	MFR de Saint Chamond	X			
Haute-Loire	PRIVE	Eugénie Joubert - Yssingeaux	X			
Puy-de-Dôme	PRIVE	de Ennezat	X			
Puy-de-Dôme	PRIVE	de Vernet la Varenne	X			
Puy-de-Dôme	PRIVE	MFR de Thuret	X	X		
Rhône	PRIVE	LP d Jean Monnet de St Symphorien sur Coise	X	X		
Rhône	PRIVE	MFR Chât. de Sermerzy à Charentay	X	X		
Savoie	PUBLIC	EPLEFPA de Cognin	X			
Savoie	PRIVE	LAP Costa Beauregard de Chambéry	X			
Haute-Savoie	PRIVE	ISETA de Poisy	X			
Haute-Savoie	PRIVE	LEPRP Jeanne Antide de Reignier	X			

Haute-Savoie	PRIVE	LPEGT H.B. de Saussure de Combloux	X			
Haute-Savoie	PRIVE	LPP 'Les Trois Vallées' à Thonon les Bains	X			
Haute-Savoie	PRIVE	MFR de La Balme de Sillingy	X			

CAP Accompagnant éducatif petite enfance

Département	Secteur	Établissement	Formation scolaire	Apprentissage	Formation adulte	Spécificités
Ain	PRIVE	MFR du Pont de Veyle		X		
Allier	PRIVE	MFR de St Léopardin d'Augy		X		
Cantal	PRIVE	MFR de St Flour		X		
Drôme	PRIVE	MFR de Châteauneuf sur Isère		X		
Isère	PUBLIC	EPLEFPA de Voiron		X		
Isère	PRIVE	LP du Guiers-Val d'Ainan Pt de Beauvoisin		X		
Loire	PRIVE	LTP 'le Puits de l'Aune' de Feurs		X		
Loire	PRIVE	MFR de Saint Chamond		X		
Loire	PRIVE	MFR 'Le Roseil' de Vougy		X		
Haute-Loire	PRIVE	MFR de Sainte Florine		X		
Puy-de-Dôme	PRIVE	de Ennezat		X		
Puy-de-Dôme	PRIVE	de Vernet la Varenne		X		
Puy-de-Dôme	PRIVE	MFR de Vernines		X		
Rhône	PRIVE	MFR La Palma à l'Arbresle		X	X	
Savoie	PRIVE	LAP Costa Beauregard de Chambéry		X		
Haute-Savoie	PRIVE	LEPRP Jeanne Antide de Reignier		X		
Haute-Savoie	PRIVE	LPP 'Les Trois Vallées' à Thonon les Bains		X		
Haute-Savoie	PRIVE	MFR de La Balme de Sillingy		X		

CS Tourisme vert, accueil et animation en milieu rural

Département	Secteur	Établissement	Formation scolaire	Apprentissage	Formation adulte	Spécificités
Ain	PUBLIC	EPLEFPA de Cibeins			X	

Bac Pro Services aux personnes et animation dans les territoires

Département	Secteur	Établissement	Formation scolaire	Apprentissage	Formation adulte	Spécificités
Ain	PRIVE	de Saint Sorlin en Bugey	X			
Ain	PRIVE	LPPR de l'Ain à Villars les Dombes	X			
Ain	PRIVE	MFR du Pont de Veyle	X	X		
Ain	PRIVE	MFR 'La Saulsaie' de Montluel	X	X		
Allier	PUBLIC	EPLEFPA du Bourbonnais à Moulins	X			
Allier	PRIVE	MFR d'Escurolles	X	X		
Ardèche	PUBLIC	EPLEFPA d'Aubenas	X			
Ardèche	PRIVE	La Pélissière de Tournon sur Rhône	X	X		
Ardèche	PRIVE	MFR de Villeneuve de Berg	X	X		
Cantal	PRIVE	LEPRP Saint Vincent de Saint Flour	X			
Drôme	PRIVE	LTP Les Mandailles à Châteauneuf de Galaure	X			
Drôme	PRIVE	MFR de Châteauneuf sur Isère	X	X		
Isère	PUBLIC	EPLEFPA de Voiron	X			
Isère	PRIVE	Bellevue - Saint Marcellin	X			
Isère	PRIVE	Le Vallon - Les Bonnevaux	X	X		
Isère	PRIVE	St Exupéry de St Siméon de Bressieux	X			
Isère	PRIVE	LGTPA Soeur Emmanuelle à Villemoirieu	X			

Isère	PRIVE	LP du Guiers-Val d'Ainan Pt de Beauvoisin	X			
Isère	PRIVE	LPPRA de La Mure	X			
Isère	PRIVE	MFR de St Barthélémy de Beaurepaire	X			
Isère	PRIVE	MFR de Vignieu-Morestel	X			
Loire	PUBLIC	EPLEFPA de Roanne Chervé	X			
Loire	PRIVE	LTP 'le Puits de l'Aune' de Feurs	X			
Loire	PRIVE	MFR de Marlhès	X	X		
Loire	PRIVE	MFR de Montbrison	X			
Loire	PRIVE	MFR de Saint Chamond	X	X		
Loire	PRIVE	MFR de Saint Etienne	X	X		
Loire	PRIVE	MFR 'Le Roseil' de Vougy	X	X		
Haute-Loire	PUBLIC	EPLEFPA du VELAY	X			
Haute-Loire	PRIVE	Eugénie Joubert - Yssingeaux	X	X		
Haute-Loire	PRIVE	MFR de Sainte Florine	X	X		
Puy-de-Dôme	PRIVE	de Ennezat	X			
Puy-de-Dôme	PRIVE	de Vernet la Varenne	X			
Puy-de-Dôme	PRIVE	MFR de Vernines	X	X		
Rhône	PRIVE	LP d Jean Monnet de St Symphorien sur Coise	X	X		
Rhône	PRIVE	MFR Chât. de Sermerzy à Charentay	X	X		
Rhône	PRIVE	MFR de St Laurent de Chamousset	X	X		
Rhône	PRIVE	MFR La Palma à l'Arbresle	X	X	X	
Savoie	PUBLIC	EPLEFPA de Cognin	X			
Savoie	PRIVE	LAP Costa Beauregard de Chambéry	X			
Haute-Savoie	PRIVE	ISETA de Poisly	X			
Haute-Savoie	PRIVE	LEPRP Jeanne Antide de Reignier	X			

Haute-Savoie	PRIVE	LPEGT H.B. de Saussure de Combloux	X			
Haute-Savoie	PRIVE	LPP 'Les Trois Vallées' à Thonon les Bains	X			
Haute-Savoie	PRIVE	MFR de La Balme de Sillingy	X	X		
Haute-Savoie	PRIVE	MFR de Seyssel	X	X		
Haute-Savoie	PRIVE	MFR des Alluaz à Bonne s/ Menoge	X	X		
Haute-Savoie	PRIVE	MFR le Belvédère à Sallanches	X	X		
Haute-Savoie	PRIVE	MFR Le Villaret de Thônes	X	X		

Bac Pro Métiers de l'accueil

Département	Secteur	Établissement	Formation scolaire	Apprentissage	Formation adulte	Spécificités
Ain	PRIVE	MFR la Vernée à Péronnas		X		
Isère	PRIVE	MFR La Grive à Bourgoin Jallieu		X		
Rhône	PRIVE	MFR de St Laurent de Chamousset		X		
Haute-Savoie	PRIVE	MFR Le Villaret de Thônes		X		

Bac Pro Métiers du commerce et de la vente Option B : Prospection clientèle et valorisation de l'offre commerciale

Département	Secteur	Établissement	Formation scolaire	Apprentissage	Formation adulte	Spécificités
Haute-Savoie	PRIVE	ISETA de Poisy		X		

BP Métiers de la piscine

Département	Secteur	Établissement	Formation scolaire	Apprentissage	Formation adulte	Spécificités
Loire	PUBLIC	EPLEFPA de Roanne Chervé		X		

BPJEPS Loisir pour tous

Département	Secteur	Établissement	Formation scolaire	Apprentissage	Formation adulte	Spécificités
Loire	PRIVE	MFR de Montbrison		X		
Rhône	PRIVE	MFR de St Laurent de Chamousset		X		

BTSA Développement et animation des projets territoriaux

Département	Secteur	Établissement	Formation scolaire	Apprentissage	Formation adulte	Spécificités
Ain	PRIVE	MFR 'La Saulsaie' de Montluel	X	X		
Isère	PRIVE	LGTPA Soeur Emmanuelle à Villemoirieu	X			
Haute-Loire	PUBLIC	EPLEFPA du VELAY	X			
Haute-Savoie	PRIVE	MFR Le Villaret de Thônes	X	X		

BTS Economie sociale et familiale

Département	Secteur	Établissement	Formation scolaire	Apprentissage	Formation adulte	Spécificités
Allier	PRIVE	MFR d'Escurolles		X		
Drôme	PRIVE	MFR de Châteauneuf sur Isère		X		
Haute-Savoie	PRIVE	MFR de Seyssel		X		

BTS Métiers des services à l'environnement

Département	Secteur	Établissement	Formation scolaire	Apprentissage	Formation adulte	Spécificités
Ardèche	PUBLIC	EPLEFPA d'Aubenas	X			

BTS Tourisme

Département	Secteur	Établissement	Formation scolaire	Apprentissage	Formation adulte	Spécificités
Rhône	PRIVE	MFR de St Laurent de Chamousset		X		
Haute-Savoie	PRIVE	MFR de Hte Savoie à Annecy		X		

BTS Services et prestations des secteurs sanitaire et social

Département	Secteur	Établissement	Formation scolaire	Apprentissage	Formation adulte	Spécificités
Isère	PRIVE	MFR de Moirans		X		

√ Soins aux animaux

Les formations destinées à former des professionnels sur les animaux de compagnie (pour la vente se reporter au paragraphe commercialisation) et sur le bien être -animal dans le cadre de l'expérimentation.

Seconde Pro Productions

Département	Secteur	Établissement	Formation scolaire	Apprentissage	Formation adulte	Spécificités
Ain	PUBLIC	EPLEFPA de Cibeins	X			Elevage canin et félin
Isère	PRIVE	MFR de St André le Gaz	X			Elevage canin et félin
Loire	PRIVE	LAP de Sury le Comtal	X			Elevage canin et félin
Puy-de-Dôme	PUBLIC	EPLEFPA des Combrailles	X			Elevage canin et félin

Bac Pro Conduite d'activités d'élevage et d'hébergement dans le secteur canin félin

Département	Secteur	Établissement	Formation scolaire	Apprentissage	Formation adulte	Spécificités
Ain	PUBLIC	EPLEFPA de Cibeins	X	X		
Isère	PRIVE	MFR de St André le Gaz	X	X		
Loire	PRIVE	LAP de Sury le Comtal	X			
Puy-de-Dôme	PUBLIC	EPLEFPA des Combrailles	X	X		

Bac Pro Technicien en expérimentation animale

Département	Secteur	Établissement	Formation scolaire	Apprentissage	Formation adulte	Spécificités
Ain	PRIVE	LPPR de l'Ain à Villars les Dombes	X			
Rhône	PRIVE	MFR de St Laurent de Chamousset		X	X	

BP Educateur canin

Département	Secteur	Établissement	Formation scolaire	Apprentissage	Formation adulte	Spécificités
Ain	PUBLIC	EPLEFPA de Cibeins			X	
Loire	PRIVE	LAP de Sury le Comtal			X	
Puy-de-Dôme	PUBLIC	EPLEFPA des Combrailles			X	

√ Transformation

Les formations de la transformation offrent des opportunités dans l'agroalimentaire à niveaux variés dans des univers professionnels différenciés, de l'industrie agroalimentaire à la transformation à la ferme. L'univers de la salle blanche et de la paillasse de laboratoire, l'éprouvette et le protocole sont centrales dans certaines des formations.

CAPA Opérateur en industries agroalimentaires Transformation de produits alimentaires

Département	Secteur	Établissement	Formation scolaire	Apprentissage	Formation adulte	Spécificités
Ain	PUBLIC	EPLEFPA de Bourg en Bresse		X		
Drôme	PUBLIC	EPLEFPA de Valence		X	X	
Loire	PUBLIC	EPLEFPA Montbrison Campus Agronova		X		
Puy-de-Dôme	PUBLIC	EPLEFPA de Clermont Ferrand		X		
Rhône	PUBLIC	EPLEFPA de Saint Genis Laval		X	X	
Haute-Savoie	PUBLIC	EPLEFPA de La Roche sur Foron		X		

CAP Boucher

Département	Secteur	Établissement	Formation scolaire	Apprentissage	Formation adulte	Spécificités
Loire	PUBLIC	EPLEFPA Montbrison Campus Agronova		X	X	
Haute-Savoie	PUBLIC	EPLEFPA de La Roche sur Foron		X	X	

CAP Cuisine

Département	Secteur	Établissement	Formation scolaire	Apprentissage	Formation adulte	Spécificités
Isère	PUBLIC	EPLEFPA de La Roche sur Foron		X	X	

CAP Poissonnier Ecailler

Département	Secteur	Établissement	Formation scolaire	Apprentissage	Formation adulte	Spécificités
Isère	PUBLIC	EPLEFPA de La Roche sur Foron		X	X	
Loire	PUBLIC	EPLEFPA Montbrison Campus Agronova		X		

CAP Production et service en restauration (rapide, collective, cafeteria)

Département	Secteur	Établissement	Formation scolaire	Apprentissage	Formation adulte	Spécificités
Ain	PRIVE	MFR du Pont de Veyle		X		
Isère	PUBLIC	EPLEFPA de La Roche sur Foron		X	X	
Haute-Savoie	PRIVE	MFR de La Balme de Sillingy		X		

Seconde Pro Alimentation Bio industrie Laboratoire

Département	Secteur	Établissement	Formation scolaire	Apprentissage	Formation adulte	Spécificités
Ain	PUBLIC	EPLEFPA de Bourg en Bresse	X			Ctrl agri enviro bio ind
Ain	PUBLIC	EPLEFPA de Bourg en Bresse	X			Produits des bio indust
Ain	PRIVE	LPPR de l'Ain à Villars les Dombes	X			Ctrl agri enviro bio ind
Cantal	PUBLIC	EPLEFPA de Saint Flour	X			Produits des bio indust
Drôme	PRIVE	LTP Les Mandailles à Châteauneuf de Galaure	X			Ctrl agri enviro bio ind
Isère	PRIVE	MFR de Moirans	X			Produits des bio indust
Loire	PRIVE	LTP 'le Puits de l'Aune' de Feurs	X			Produits des bio indust
Haute-Loire	PRIVE	ISVT de Vals Près Le Puy	X			Ctrl agri enviro bio ind
Rhône	PUBLIC	EPLEFPA de Saint Genis Laval	X			Ctrl agri enviro bio ind
Rhône	PUBLIC	EPLEFPA de Saint Genis Laval	X			Produits des bio indust
Haute-Savoie	PUBLIC	EPLEFPA de La Roche sur Foron	X			Ctrl agri enviro bio ind
Haute-Savoie	PUBLIC	EPLEFPA de La Roche sur Foron	X			Produits des bio indust

CS Restauration collective

Département	Secteur	Établissement	Formation scolaire	Apprentissage	Formation adulte	Spécificités
Ain	PUBLIC	EPLEFPA de Bourg en Bresse		X		
Isère	PUBLIC	EPLEFPA de La Roche sur Foron		X	X	

Bac Pro Laboratoire contrôle qualité

Département	Secteur	Établissement	Formation scolaire	Apprentissage	Formation adulte	Spécificités
Ain	PUBLIC	EPLEFPA de Bourg en Bresse	X			
Ain	PRIVE	LPPR de l'Ain à Villars les Dombes	X			
Drôme	PRIVE	LTP Les Mandailles à Châteauneuf de Galaure	X			
Haute-Loire	PRIVE	ISVT de Vals Près Le Puy	X			
Rhône	PUBLIC	EPLEFPA de Saint Genis Laval	X			
Haute-Savoie	PUBLIC	EPLEFPA de La Roche sur Foron	X			

Bac Pro Production en Industries Pharmaceutiques, Alimentaires et Cosmétiques

Département	Secteur	Établissement	Formation scolaire	Apprentissage	Formation adulte	Spécificités
Ain	PUBLIC	EPLEFPA de Bourg en Bresse	X	X		
Cantal	PUBLIC	EPLEFPA de Saint Flour	X			
Loire	PRIVE	LTP 'le Puits de l'Aune' de Feurs	X			
Rhône	PUBLIC	EPLEFPA de Saint Genis Laval	X			

BP Conducteur de ligne de production alimentaire

Département	Secteur	Établissement	Formation scolaire	Apprentissage	Formation adulte	Spécificités
Ain	PUBLIC	EPLEFPA de Bourg en Bresse		X		
Drôme	PUBLIC	EPLEFPA de Valence		X	X	
Loire	PUBLIC	EPLEFPA Montbrison Campus Agronova		X		
Haute-Loire	PUBLIC	EPLEFPA du VELAY		X	X	
Puy-de-Dôme	PUBLIC	EPLEFPA de Clermont Ferrand		X	X	
Rhône	PUBLIC	EPLEFPA de Saint Genis Laval		X	X	
Haute-Savoie	PUBLIC	EPLEFPA de La Roche sur Foron		X	X	

BP Industries alimentaires

Département	Secteur	Établissement	Formation scolaire	Apprentissage	Formation adulte	Spécificités
Ain	PUBLIC	EPLEFPA de Bourg en Bresse		X	X	
Drôme	PUBLIC	EPLEFPA de Valence		X	X	
Loire	PUBLIC	EPLEFPA Montbrison Campus Agronova		X		
Haute-Loire	PUBLIC	EPLEFPA du VELAY		X	X	
Puy-de-Dôme	PUBLIC	EPLEFPA de Clermont Ferrand		X	X	
Rhône	PUBLIC	EPLEFPA de Saint Genis Laval		X	X	
Haute-Savoie	PUBLIC	EPLEFPA de La Roche sur Foron		X	X	

CS Production, transformation et commercialisation des produits fermiers

Département	Secteur	Établissement	Formation scolaire	Apprentissage	Formation adulte	Spécificités
Cantal	PUBLIC	EPLEFPA d'Aurillac		X	X	
Loire	PRIVE	LAP E. Gautier-Ressins de Nandax		X		
Rhône	PUBLIC	EPLEFPA de Saint Genis Laval		X	X	
Haute-Savoie	PUBLIC	EPLEFPA de La Roche sur Foron		X	X	

CS Technicien spécialisé en transformation laitière

Département	Secteur	Établissement	Formation scolaire	Apprentissage	Formation adulte	Spécificités
Cantal	PUBLIC	EPLEFPA d'Aurillac		X	X	
Haute-Savoie	PUBLIC	EPLEFPA de La Roche sur Foron		X	X	

CS Transformation et commercialisation des produits fermiers

Département	Secteur	Établissement	Formation scolaire	Apprentissage	Formation adulte	Spécificités
Loire	PRIVE	LAP E. Gautier-Ressins de Nandax		X		
Loire	PRIVE	LAP E. Gautier-Ressins de Nandax		X		

BTSA Analyses biologiques, biotechnologiques, agricoles et environnementales

Département	Secteur	Établissement	Formation scolaire	Apprentissage	Formation adulte	Spécificités
Cantal	PUBLIC	EPLEFPA d'Aurillac	X	X	X	

Drôme	PRIVE	LTP Les Mandailles à Châteauneuf de Galaure	X	X		
Isère	PRIVE	MFR de Moirans	X	X	X	
Haute-Loire	PRIVE	ISVT de Vals Près Le Puy	X			
Puy-de-Dôme	PUBLIC	EPLEFPA de Clermont Ferrand	X			
Rhône	PUBLIC	EPLEFPA de Saint Genis Laval	X	X	X	
Haute-Savoie	PUBLIC	EPLEFPA de La Roche sur Foron	X			

BTSA Qualité, alimentation, innovation et maîtrise sanitaire Aliments et processus technologiques

Département	Secteur	Établissement	Formation scolaire	Apprentissage	Formation adulte	Spécificités
Ain	PUBLIC	EPLEFPA de Bourg en Bresse	X	X		
Ardèche	PRIVE	LAP d'Annonay		X		
Cantal	PUBLIC	EPLEFPA d'Aurillac	X	X		
Drôme	PUBLIC	EPLEFPA de Valence	X	X		
Isère	PRIVE	MFR de Moirans		X		
Loire	PUBLIC	EPLEFPA Montbrison Campus Agronova		X		
Puy-de-Dôme	PUBLIC	EPLEFPA de Clermont Ferrand		X		
Haute-Savoie	PUBLIC	EPLEFPA de La Roche sur Foron	X	X	X	

BTSA Qualité, alimentation, innovation et maîtrise sanitaire Produits laitiers

Département	Secteur	Établissement	Formation scolaire	Apprentissage	Formation adulte	Spécificités
Cantal	PUBLIC	EPLEFPA d'Aurillac	X	X		
Haute-Savoie	PUBLIC	EPLEFPA de La Roche sur Foron	X	X	X	

Formations généralistes par département

Retrouvez par département, les établissements proposant une 4^e de l'enseignement agricole, une 3^e de l'enseignement agricole, une seconde générale et technologique, un baccalauréat technologique STAV et STL, un baccalauréat général et une CPGE BCPST.

√ [Ain](#)

LEAP de Saint Sorlin en Bugey

4e	3e	2deGT	BAC TECHNO/STAV				BAC TECHNO/STL	BAC général	CPGE
			Aménagement	Production	Transformation	Service			
X	X								

MFR de Bage Le Chatel

4e	3e	2deGT	BAC TECHNO/STAV				BAC TECHNO/STL	BAC général	CPGE
			Aménagement	Production	Transformation	Service			
X	X								

MFR du Pont de Veyle

4e	3e	2deGT	BAC TECHNO/STAV				BAC TECHNO/STL	BAC général	CPGE
			Aménagement	Production	Transformation	Service			
X	X								

MFR 'La Saulsaie' de Montluel

4e	3e	2deGT	BAC TECHNO/STAV				BAC TECHNO/STL	BAC général	CPGE
			Aménagement	Production	Transformation	Service			
X	X								

MFR la Vernée à Péronnas

4e	3e	2deGT	BAC TECHNO/STAV				BAC TECHNO/STL	BAC général	CPGE
			Aménagement	Production	Transformation	Service			
X	X								

LPPR de l'Ain à Villars les Dombes

4e	3e	2deGT	BAC TECHNO/STAV				BAC TECHNO/STL	BAC général	CPGE
			Aménagement	Production	Transformation	Service			
	X								

EPLEFPA de Bourg en Bresse

4e	3e	2deGT	BAC TECHNO/STAV				BAC TECHNO/STL	BAC général	CPGE
			Aménagement	Production	Transformation	Service			
	X	X	X	X			X	X	

EPLEFPA de Cibeins

4e	3e	2deGT	BAC TECHNO/STAV				BAC TECHNO/STL	BAC général	CPGE
			Aménagement	Production	Transformation	Service			
		X	X	X			X		

√ [Allier](#)

LERP du Mayet de Montagne

4e	3e	2deGT	BAC TECHNO/STAV				BAC TECHNO/STL	BAC général	CPGE
			Aménagement	Production	Transformation	Service			
X	X								

MFR de Limoise

4e	3e	2deGT	BAC TECHNO/STAV				BAC TECHNO/STL	BAC général	CPGE
			Aménagement	Production	Transformation	Service			
X	X								

MFR de Saligny sur Roudon

4e	3e	2deGT	BAC TECHNO/STAV				BAC TECHNO/STL	BAC général	CPGE
			Aménagement	Production	Transformation	Service			
X	X								

MFR de St Léopardin d'Augy

4e	3e	2deGT	BAC TECHNO/STAV				BAC TECHNO/STL	BAC général	CPGE
			Aménagement	Production	Transformation	Service			
X	X								

EPLEFPA de Durdat Larequille

4e	3e	2deGT	BAC TECHNO/STAV				BAC TECHNO/STL	BAC général	CPGE
			Aménagement	Production	Transformation	Service			
	X								

EPLEFPA du Bourbonnais à Moulins

4e	3e	2deGT	BAC TECHNO/STAV				BAC TECHNO/STL	BAC général	CPGE
			Aménagement	Production	Transformation	Service			
X	X	X	X	X			X		

√ [Ardèche](#)

LAP d'Annonay

4e	3e	2deGT	BAC TECHNO/STAV				BAC TECHNO/STL	BAC général	CPGE
			Aménagement	Production	Transformation	Service			
X	X	X	X						

LRP La Pélissière de Tournon sur Rhône

4 ^e	3e	2deGT	BAC TECHNO/STAV				BAC TECHNO/STL	BAC général	CPGE
			Aménagement	Production	Transformation	Service			
X	X								

MFR de Villeneuve de Berg

4 ^e	3e	2deGT	BAC TECHNO/STAV				BAC TECHNO/STL	BAC général	CPGE
			Aménagement	Production	Transformation	Service			
X	X								

EPLEFPA d'Aubenas

4 ^e	3e	2deGT	BAC TECHNO/STAV				BAC TECHNO/STL	BAC général	CPGE
			Aménagement	Production	Transformation	Service			
		X		X			X		

√ [Cantal](#)

MFR de Crouzit Haut de Mauriac

4e	3e	2deGT	BAC TECHNO/STAV				BAC TECHNO/STL	BAC général	CPGE
			Aménagement	Production	Transformation	Service			
X	X								

MFR de St Flour

4e	3e	2deGT	BAC TECHNO/STAV				BAC TECHNO/STL	BAC général	CPGE
			Aménagement	Production	Transformation	Service			
X	X								

MFR de Marcoles à St Mamet

4e	3e	2deGT	BAC TECHNO/STAV				BAC TECHNO/STL	BAC général	CPGE
			Aménagement	Production	Transformation	Service			
X	X								

EPLEFPA d'Aurillac

4e	3e	2deGT	BAC TECHNO/STAV				BAC TECHNO/STL	BAC général	CPGE
			Aménagement	Production	Transformation	Service			
		X	X	X			X	X	

√ [Drôme](#)

Lycée privé Drôme provençale

4e	3e	2deGT	BAC TECHNO/STAV				BAC TECHNO/STL	BAC général	CPGE
			Aménagement	Production	Transformation	Service			
X	X	X	X	X					

LAP Val de Drôme

4e	3e	2deGT	BAC TECHNO/STAV				BAC TECHNO/STL	BAC général	CPGE
			Aménagement	Production	Transformation	Service			
X	X								

LTP Les Mandailles à Châteauneuf de Galaur

4e	3e	2deGT	BAC TECHNO/STAV				BAC TECHNO/STL	BAC général	CPGE
			Aménagement	Production	Transformation	Service			
X	X	X							

MFR d'Anneyron

4e	3e	2deGT	BAC TECHNO/STAV				BAC TECHNO/STL	BAC général	CPGE
			Aménagement	Production	Transformation	Service			
X	X								

MFR de Bourg de Péage

4e	3e	2deGT	BAC TECHNO/STAV				BAC TECHNO/STL	BAC général	CPGE
			Aménagement	Production	Transformation	Service			
X	X								

MFR de Châteauneuf sur Isère

4e	3e	2deGT	BAC TECHNO/STAV				BAC TECHNO/STL	BAC général	CPGE
			Aménagement	Production	Transformation	Service			
X	X								

MFR des Baronnie

4e	3e	2deGT	BAC TECHNO/STAV				BAC TECHNO/STL	BAC général	CPGE
			Aménagement	Production	Transformation	Service			
	X								

MFR La Chauméane de Divajeu

4e	3e	2deGT	BAC TECHNO/STAV				BAC TECHNO/STL	BAC général	CPGE
			Aménagement	Production	Transformation	Service			
X	X								

Sylva Campus - Montélimar

4e	3e	2deGT	BAC TECHNO/STAV				BAC TECHNO/STL	BAC général	CPGE
			Aménagement	Production	Transformation	Service			
X	X	X	X						

EPLEFPA de Romans

4e	3e	2deGT	BAC TECHNO/STAV				BAC TECHNO/STL	BAC général	CPGE
			Aménagement	Production	Transformation	Service			
X	X	X	X						

EPLEFPA de Valence

4e	3e	2deGT	BAC TECHNO/STAV				BAC TECHNO/STL	BAC général	CPGE
			Aménagement	Production	Transformation	Service			
		X		X	X		X		

√ [Isère](#)

LPPRA de La Mure

4e	3e	2deGT	BAC TECHNO/STAV				BAC TECHNO/STL	BAC général	CPGE
			Aménagement	Production	Transformation	Service			
X	X								

St Exupéry de St Siméon de Bressieux

4e	3e	2deGT	BAC TECHNO/STAV				BAC TECHNO/STL	BAC général	CPGE
			Aménagement	Production	Transformation	Service			
X	X								

LP du Guiers-Val d'Ainan Pt de Beauvoisin

4e	3e	2deGT	BAC TECHNO/STAV				BAC TECHNO/STL	BAC général	CPGE
			Aménagement	Production	Transformation	Service			
X	X								

AFG du Le Vallon - Les Bonnevaux

4e	3e	2deGT	BAC TECHNO/STAV				BAC TECHNO/STL	BAC général	CPGE
			Aménagement	Production	Transformation	Service			
X	X								

AOR de Bellevue - Saint Marcellin

4e	3e	2deGT	BAC TECHNO/STAV				BAC TECHNO/STL	BAC général	CPGE
			Aménagement	Production	Transformation	Service			
X	X								

LGTPA Sœur Emmanuelle à Villemoirieu

4e	3e	2deGT	BAC TECHNO/STAV				BAC TECHNO/STL	BAC général	CPGE
			Aménagement	Production	Transformation	Service			
X	X	X					X		

MFR La Grive à Bourgoin Jallieu

4e	3e	2deGT	BAC TECHNO/STAV				BAC TECHNO/STL	BAC général	CPGE
			Aménagement	Production	Transformation	Service			
X	X								

MFR Chaumont à Eyzin-Pinet

4e	3e	2deGT	BAC TECHNO/STAV				BAC TECHNO/STL	BAC général	CPGE
			Aménagement	Production	Transformation	Service			
X	X								

MFR de Chatte - St Marcellin

4e	3e	2deGT	BAC TECHNO/STAV				BAC TECHNO/STL	BAC général	CPGE
			Aménagement	Production	Transformation	Service			
X	X								

MFR de St André le Gaz

4e	3e	2deGT	BAC TECHNO/STAV				BAC TECHNO/STL	BAC général	CPGE
			Aménagement	Production	Transformation	Service			
X	X								

MFR de Vif

4e	3e	2deGT	BAC TECHNO/STAV				BAC TECHNO/STL	BAC général	CPGE
			Aménagement	Production	Transformation	Service			
X	X								

MFR de Vignieu-Morestel

4e	3e	2deGT	BAC TECHNO/STAV				BAC TECHNO/STL	BAC général	CPGE
			Aménagement	Production	Transformation	Service			
X	X								

MFR La Dalmassière à Coublevie

4e	3e	2deGT	BAC TECHNO/STAV				BAC TECHNO/STL	BAC général	CPGE
			Aménagement	Production	Transformation	Service			
X	X								

MFR Mozas à Bourgoin Jallieu

4e	3e	2deGT	BAC TECHNO/STAV				BAC TECHNO/STL	BAC général	CPGE
			Aménagement	Production	Transformation	Service			
X	X								

MFR de St Barthélémy de Beaurepaire

4 ^e	3e	2deGT	BAC TECHNO/STAV				BAC TECHNO/STL	BAC général	CPGE
			Aménagement	Production	Transformation	Service			
X	X								

EPLEFPA de Grenoble Saint Ismier

4 ^e	3e	2deGT	BAC TECHNO/STAV				BAC TECHNO/STL	BAC général	CPGE
			Aménagement	Production	Transformation	Service			
		X	X						

EPLEFPA de La Côte Saint André

4e	3e	2deGT	BAC TECHNO/STAV				BAC TECHNO/STL	BAC général	CPGE
			Aménagement	Production	Transformation	Service			
X	X	X		X			X		

EPLEFPA de Vienne

4e	3e	2deGT	BAC TECHNO/STAV				BAC TECHNO/STL	BAC général	CPGE
			Aménagement	Production	Transformation	Service			
	X	X		X					

EPLEFPA de Voiron

4e	3e	2deGT	BAC TECHNO/STAV				BAC TECHNO/STL	BAC général	CPGE
			Aménagement	Production	Transformation	Service			
	X								

√ [Loire](#)

LAP de Sury le Comtal

4e	3e	2deGT	BAC TECHNO/STAV				BAC TECHNO/STL	BAC général	CPGE
			Aménagement	Production	Transformation	Service			
X	X								

LAP E. Gautier-Ressins de Nandax

4e	3e	2deGT	BAC TECHNO/STAV				BAC TECHNO/STL	BAC général	CPGE
			Aménagement	Production	Transformation	Service			
X	X	X		X			X		

LTP 'le Puits de l'Aune' de Feurs

4e	3e	2deGT	BAC TECHNO/STAV				BAC TECHNO/STL	BAC général	CPGE
			Aménagement	Production	Transformation	Service			
X	X								

MFR de Marlihes

4e	3e	2deGT	BAC TECHNO/STAV				BAC TECHNO/STL	BAC général	CPGE
			Aménagement	Production	Transformation	Service			
X	X								

MFR de Montbrison

4e	3e	2deGT	BAC TECHNO/STAV				BAC TECHNO/STL	BAC général	CPGE
			Aménagement	Production	Transformation	Service			
X	X								

MFR de Mornand en Forez

4e	3e	2deGT	BAC TECHNO/STAV				BAC TECHNO/STL	BAC général	CPGE
			Aménagement	Production	Transformation	Service			
X	X								

MFR de Saint Chamond

4e	3e	2deGT	BAC TECHNO/STAV				BAC TECHNO/STL	BAC général	CPGE
			Aménagement	Production	Transformation	Service			
X	X								

MFR de St Germain Lespinasse

4e	3e	2deGT	BAC TECHNO/STAV				BAC TECHNO/STL	BAC général	CPGE
			Aménagement	Production	Transformation	Service			
X	X								

MFR 'Le Roseil' de Vougy

4e	3e	2deGT	BAC TECHNO/STAV				BAC TECHNO/STL	BAC général	CPGE
			Aménagement	Production	Transformation	Service			
X	X								

EPLEFPA de Montravel

4e	3e	2deGT	BAC TECHNO/STAV				BAC TECHNO/STL	BAC général	CPGE
			Aménagement	Production	Transformation	Service			
	X								

EPLEFPA de Roanne Chervé

4e	3e	2deGT	BAC TECHNO/STAV				BAC TECHNO/STL	BAC général	CPGE
			Aménagement	Production	Transformation	Service			
X	X	X	X	X			X		

EPLEFPA Montbrison Campus Agronova

4e	3e	2deGT	BAC TECHNO/STAV				BAC TECHNO/STL	BAC général	CPGE
			Aménagement	Production	Transformation	Service			
	X	X		X					

√ [Haute-Loire](#)

ISVT de Vals Près - Le Puy

4e	3e	2deGT	BAC TECHNO/STAV				BAC TECHNO/STL	BAC général	CPGE
			Aménagement	Production	Transformation	Service			
X	X	X	X	X					

MFR de Sainte Florine

4e	3e	2deGT	BAC TECHNO/STAV				BAC TECHNO/STL	BAC général	CPGE
			Aménagement	Production	Transformation	Service			
X	X								

OGEC Eugénie Joubert - Yssingaux

4e	3e	2deGT	BAC TECHNO/STAV				BAC TECHNO/STL	BAC général	CPGE
			Aménagement	Production	Transformation	Service			
X	X								

EPLEFPA de Brioude Bonnefont

4e	3e	2deGT	BAC TECHNO/STAV				BAC TECHNO/STL	BAC général	CPGE
			Aménagement	Production	Transformation	Service			
	X	X	X	X			X		

EPLEFPA du VELAY

4e	3e	2deGT	BAC TECHNO/STAV				BAC TECHNO/STL	BAC général	CPGE
			Aménagement	Production	Transformation	Service			
X	X	X	X	X			X		

√ [Puy-de-Dôme](#)

LEAP E. Gautier-Ressins de Nandax -Le Breuil Sur Couze

4e	3e	2deGT	BAC TECHNO/STAV				BAC TECHNO/STL	BAC général	CPGE
			Aménagement	Production	Transformation	Service			
X	X	X	X	X					

LEAP de Ennezat

4e	3e	2deGT	BAC TECHNO/STAV				BAC TECHNO/STL	BAC général	CPGE
			Aménagement	Production	Transformation	Service			
X	X								

LEAP de Vernet la Varenne

4 ^e	3e	2deGT	BAC TECHNO/STAV				BAC TECHNO/STL	BAC général	CPGE
			Aménagement	Production	Transformation	Service			
X	X								

MFR de Gelles

4 ^e	3e	2deGT	BAC TECHNO/STAV				BAC TECHNO/STL	BAC général	CPGE
			Aménagement	Production	Transformation	Service			
X	X								

MFR de Maringues

4 ^e	3e	2deGT	BAC TECHNO/STAV				BAC TECHNO/STL	BAC général	CPGE
			Aménagement	Production	Transformation	Service			
X	X								

MFR de Vernines

4 ^e	3e	2deGT	BAC TECHNO/STAV				BAC TECHNO/STL	BAC général	CPGE
			Aménagement	Production	Transformation	Service			
X	X								

EPLEFPA de Clermont Ferrand

4 ^e	3e	2deGT	BAC TECHNO/STAV				BAC TECHNO/STL	BAC général	CPGE
			Aménagement	Production	Transformation	Service			
	X	X	X	X			X	X	

EPLEFPA de Rochefort Montagne

4 ^e	3e	2deGT	BAC TECHNO/STAV				BAC TECHNO/STL	BAC général	CPGE
			Aménagement	Production	Transformation	Service			
		X	X						

EPLEFPA des Combrailles

4 ^e	3e	2deGT	BAC TECHNO/STAV				BAC TECHNO/STL	BAC général	CPGE
			Aménagement	Production	Transformation	Service			
X	X								

Institut Agro

4 ^e	3e	2deGT	BAC TECHNO/STAV				BAC TECHNO/STL	BAC général	CPGE
			Aménagement	Production	Transformation	Service			
			X	X					

LHP Lyon Pressin de St Genis Laval

4 ^e	3e	2deGT	BAC TECHNO/STAV				BAC TECHNO/STL	BAC général	CPGE
			Aménagement	Production	Transformation	Service			
X	X								

LP SANDAR de Limonest

4e	3e	2deGT	BAC TECHNO/STAV				BAC TECHNO/STL	BAC général	CPGE
			Aménagement	Production	Transformation	Service			
		X	X				X		

LAP Jean Monnet de St Symphorien sur Coise

4 ^e	3e	2deGT	BAC TECHNO/STAV				BAC TECHNO/STL	BAC général	CPGE
			Aménagement	Production	Transformation	Service			
X	X								

MFR de Chessy les Mines

4 ^e	3e	2deGT	BAC TECHNO/STAV				BAC TECHNO/STL	BAC général	CPGE
			Aménagement	Production	Transformation	Service			
		X	X	X					

MFR d'Anse

4 ^e	3e	2deGT	BAC TECHNO/STAV				BAC TECHNO/STL	BAC général	CPGE
			Aménagement	Production	Transformation	Service			
X	X								

MFR de Saint Romain de Popey

4 ^e	3e	2deGT	BAC TECHNO/STAV				BAC TECHNO/STL	BAC général	CPGE
			Aménagement	Production	Transformation	Service			
X	X								

MFR de Sainte Consorce

4 ^e	3e	2deGT	BAC TECHNO/STAV				BAC TECHNO/STL	BAC général	CPGE
			Aménagement	Production	Transformation	Service			
X	X								

MFR La Palma à l'Arbresle

4 ^e	3e	2deGT	BAC TECHNO/STAV				BAC TECHNO/STL	BAC général	CPGE
			Aménagement	Production	Transformation	Service			
X	X								

MFR Chât. de Sermerzy à Charentay

4 ^e	3e	2deGT	BAC TECHNO/STAV				BAC TECHNO/STL	BAC général	CPGE
			Aménagement	Production	Transformation	Service			
X	X								

MFR de St Laurent de Chamousset

4 ^e	3e	2deGT	BAC TECHNO/STAV				BAC TECHNO/STL	BAC général	CPGE
			Aménagement	Production	Transformation	Service			
X	X								

MFR La Biratte à Villie Morgon

4 ^e	3e	2deGT	BAC TECHNO/STAV				BAC TECHNO/STL	BAC général	CPGE
			Aménagement	Production	Transformation	Service			
X	X								

MFR des 4 vallées à Lamure/Azergues

4 ^e	3e	2deGT	BAC TECHNO/STAV				BAC TECHNO/STL	BAC général	CPGE
			Aménagement	Production	Transformation	Service			
X	X								

EPLEFPA de Belleville

4 ^e	3e	2deGT	BAC TECHNO/STAV				BAC TECHNO/STL	BAC général	CPGE
			Aménagement	Production	Transformation	Service			
X	X	X		X					

EPLEFPA de Lyon

4 ^e	3e	2deGT	BAC TECHNO/STAV				BAC TECHNO/STL	BAC général	CPGE
			Aménagement	Production	Transformation	Service			
		X	X				X		

EPLEFPA de Saint Genis Laval

4e	3e	2deGT	BAC TECHNO/STAV				BAC TECHNO/STL	BAC général	CPGE
			Aménagement	Production	Transformation	Service			
		X			X		X		

√ Savoie

LAP Costa Beauregard de Chambéry

4e	3e	2deGT	BAC TECHNO/STAV				BAC TECHNO/STL	BAC général	CPGE
			Aménagement	Production	Transformation	Service			
X	X								

EPLEFPA de Chambéry La Motte Servolex

4e	3e	2deGT	BAC TECHNO/STAV				BAC TECHNO/STL	BAC général	CPGE
			Aménagement	Production	Transformation	Service			
		X	X	X			X		

EPLEFPA de Cognin

4e	3e	2deGT	BAC TECHNO/STAV				BAC TECHNO/STL	BAC général	CPGE
			Aménagement	Production	Transformation	Service			
X	X								

√ [Haute-Savoie](#)

ISETA de Poisy

4e	3e	2deGT	BAC TECHNO/STAV				BAC TECHNO/STL	BAC général	CPGE
			Aménagement	Production	Transformation	Service			
X	X	X	X	X			X		

LEPRP Jeanne Antide de Reignier

4e	3e	2deGT	BAC TECHNO/STAV				BAC TECHNO/STL	BAC général	CPGE
			Aménagement	Production	Transformation	Service			
X	X								

LPEGT H.B. de Saussure de Combloux

4e	3e	2deGT	BAC TECHNO/STAV				BAC TECHNO/STL	BAC général	CPGE
			Aménagement	Production	Transformation	Service			
X	X								

LPP 'Les Trois Vallées' à Thonon les Bains

4e	3e	2deGT	BAC TECHNO/STAV				BAC TECHNO/STL	BAC général	CPGE
			Aménagement	Production	Transformation	Service			
X	X								

MFR de Seyssel

4e	3e	2deGT	BAC TECHNO/STAV				BAC TECHNO/STL	BAC général	CPGE
			Aménagement	Production	Transformation	Service			
X	X								

MFR des Alluaz à Bonne s/ Menoge

4e	3e	2deGT	BAC TECHNO/STAV				BAC TECHNO/STL	BAC général	CPGE
			Aménagement	Production	Transformation	Service			
X	X								

MFR de La Balme de Sillingy

4e	3e	2deGT	BAC TECHNO/STAV				BAC TECHNO/STL	BAC général	CPGE
			Aménagement	Production	Transformation	Service			
X	X								

MFR de l'Arclosan à Serraval

4e	3e	2deGT	BAC TECHNO/STAV				BAC TECHNO/STL	BAC général	CPGE
			Aménagement	Production	Transformation	Service			
X	X								

MFR le Belvédère à Sallanches

4e	3e	2deGT	BAC TECHNO/STAV				BAC TECHNO/STL	BAC général	CPGE
			Aménagement	Production	Transformation	Service			
X	X								

MFR Les Dronières à Cruseilles

4e	3e	2deGT	BAC TECHNO/STAV				BAC TECHNO/STL	BAC général	CPGE
			Aménagement	Production	Transformation	Service			
X	X								

MFR de Hte Savoie à Annecy

4e	3e	2deGT	BAC TECHNO/STAV				BAC TECHNO/STL	BAC général	CPGE
			Aménagement	Production	Transformation	Service			
		X				X			

MFR des métiers de la montagne Thônes

4e	3e	2deGT	BAC TECHNO/STAV				BAC TECHNO/STL	BAC général	CPGE
			Aménagement	Production	Transformation	Service			
			X						

EPLEFPA de Contamine sur Arve

4e	3e	2deGT	BAC TECHNO/STAV				BAC TECHNO/STL	BAC général	CPGE
			Aménagement	Production	Transformation	Service			
X	X								

EPLEFPA de La Roche sur Foron

4e	3e	2deGT	BAC TECHNO/STAV				BAC TECHNO/STL	BAC général	CPGE
			Aménagement	Production	Transformation	Service			
		X				X	X		

D-Annuaire des établissements

AIN

COMPOSANTE : Public - EAP

EPLEFPA de Bourg en Bresse	79 AVENUE DE JASSERON	01000 BOURG EN BRESSE	04 74 45 50 80
EPLEFPA de Cibeins	DOMAINE DE CIBEINS	01600 MISERIEUX	04 74 08 88 22

COMPOSANTE : Privé - CNEAP

LEAP de Saint Sorlin en Bugey	10 PLACE DE LA HALLE	01150 ST SORLIN EN BUGEY	04 74 35 72 34
-------------------------------	----------------------	--------------------------	----------------

COMPOSANTE : Privé -MFR

MFR 'La Saulsaie' de Montluel	LIEU DIT SAULSAIE	01120 MONTLUEL	04 78 06 62 28
MFR de Bage Le Chatel	325 CHEMIN DE RONDE	01380 BAGE LE CHATEL	03 85 36 39 40
MFR du Pont de Veyle	20 AVENUE DES SPORTS	01290 PONT DE VEYLE	03 85 36 27 05
MFR la Vernée à Péronnas	171 CHEMIN DE LA VERNEE	01960 PERONNAS	04 74 21 55 14

COMPOSANTE : Privé - UNREP

LPPR de l'Ain à Villars les Dombes	160 RUE DE LA POYPE	01330 VILLARS LES DOMBES	04 74 98 04 24
------------------------------------	---------------------	--------------------------	----------------

ALLIER

COMPOSANTE : Public - EAP

EPLEFPA du Bourbonnais à Moulins	CS 41721	03017 MOULINS CEDEX	04 70 46 92 80
EPLEFPA de Durdats Larequille	410 ROUTE DE CLERMONT	03310 DURDAT LAREQUILLE	04 70 51 00 20

COMPOSANTE : Privé - CNEAP

LERP du Mayet de Montagne	23 ROUTE DE LAPALISSE	03250 LE MAYET DE MONTAGNE	04 70 59 70 88
---------------------------	-----------------------	----------------------------	----------------

COMPOSANTE : Privé -MFR

MFR de Limoise	LE LIEU JAY	03320 LIMOISE	04 70 67 30 30
MFR d'Escurolles	RUE DE LA POSTE	03110 ESCUROLLES	04 70 90 50 34
MFR de Saligny sur Roudon	8 ROUTE DE MONETAY SUR LOIRE	03470 SALIGNY SUR ROUDON	04 70 42 22 76
MFR de St Léopardin d'Augy	LES FORGES	03160 ST LEOPARDIN D AUGY	04 70 66 23 01

ARDECHE

COMPOSANTE : Public - EAP

EPLEFPA d'Aubenas	SAINT MARTIN	07205 AUBENAS CEDEX	04 75 35 17 55
-------------------	--------------	---------------------	----------------

COMPOSANTE : Privé - CNEAP

LAP d'Annonay	MONTEE DU SAVEL	07100 ANNONAY	04 75 33 02 54
LRP La Pélessière de Tournon sur Rhône	4 RUE DU REPOS	07304 TOURNON SUR RHONE CEDEX	04 75 08 04 93
Vivarais Form AGVF Annonay-Tournon-Lamas	111 AVENUE DU 8 MAI 1945	07300 TOURNON SUR RHONE	04 75 07 14 50

COMPOSANTE : Privé -MFR

MFR de Villeneuve de Berg	47 ENCLOS DE LA PLAINE	07170 VILLENEUVE DE BERG	04 75 94 82 82
---------------------------	------------------------	--------------------------	----------------

CANTAL**COMPOSANTE : Public - EAP**

EPLEFPA d'Aurillac	RUE DE SALERS	15005 AURILLAC CEDEX	04 71 46 26 60
EPLEFPA de Saint Flour	5 ROUTE DES HAUTES TERRES	15100 ST FLOUR	04 71 60 08 45

COMPOSANTE : Privé - CNEAP

LEPRP Saint Vincent de Saint Flour	2 RUE MARCELLIN BOUDET	15100 ST FLOUR	04 71 60 04 32
------------------------------------	------------------------	----------------	----------------

COMPOSANTE : Privé -MFR

MFR de Crouzit Haut de Mauriac	RUE ALPHONSE LONGAYROUX	15200 MAURIAC	04 71 68 07 23
MFR de St Flour	10 ROUTE DE MASSALES	15100 ST FLOUR	04 71 60 07 62
MFR de Marcoles à St Mamet	LE BOURG	15220 MARCOLES	04 71 64 72 29

DRÔME**COMPOSANTE : Public - EAP**

EPLEFPA de Romans	1414 CHEMIN DE ROSEY OUEST	26105 ROMANS SUR ISERE CEDEX	04 75 71 25 25
EPLEFPA de Valence	AVENUE DE LYON	26500 BOURG LES VALENCE	04 75 83 33 55

COMPOSANTE : Privé - CNEAP

Lycée privé Drôme provençale	17 RUE DU SERRE BLANC	26130 ST PAUL TROIS CHATEAUX	04 75 96 62 27
LAP Val de Drôme d'Allex	400 ROUTE DES CHIROUZES	26760 MONTELEGER	04 75 62 70 67
LTP Les Mandailles à Châteauneuf de Galaure	18 RUE DU STADE	26330 CHATEAUNEUF DE GALAURE	04 75 68 61 22

COMPOSANTE : Privé -MFR

MFR d'Anneyron	10 RUE DE L EUROPE	26140 ANNEYRON	04 75 31 50 46
MFR de Bourg de Péage	2190 ROUTE DE MONDY	26300 BOURG DE PEAGE	04 75 71 18 60
MFR de Châteauneuf sur Isère	5 RUE DE LA CURE	26300 CHATEAUNEUF SUR ISERE	04 75 71 88 00

MFR La Chauméane de Divajeu	70 ROUTE DE CHAUMEANE EST	26400 DIVAJEU	04 75 25 03 80
MFR des Baronnies	PLACE DU 19 MARS 1962	26170 BUIS LES BARONNIES	<u>04 75 28 62 18</u>

COMPOSANTE : Privé - UNREP

LEAP Sylva Campus - Montélimar	103 AVENUE DE ROCHEMAURE	26202 MONTELMAR CEDEX	04 75 01 34 94
--------------------------------	--------------------------	-----------------------	----------------

ISERE

COMPOSANTE : Public - EAP

EPLEFPA de Grenoble Saint Ismier	1 CHEMIN DE CHARVINIERE	38332 ST ISMIER CEDEX	04 76 52 03 63
EPLEFPA de La Côte Saint André	57 AVENUE CHARLES DE GAULLE	38261 LA COTE ST ANDRE CEDEX	04 74 20 40 77
EPLEFPA de Vienne	135 MONTEE BON ACCUEIL	38217 VIENNE CEDEX	04 74 85 18 63
EPLEFPA de Voiron	56 RUE DE LA MARTELLIERE	38516 VOIRON CEDEX	04 76 05 02 66

COMPOSANTE : Privé - CNEAP

LPPRA de La Mure	42 RUE DES ALPES	38350 LA MURE D ISERE	04 76 30 95 45
LEAP Bellevue - Saint Marcellin	4 RUE DES RECOLLETS	38160 ST MARCELLIN	04 76 38 20 17
LEAP St Exupéry de St Siméon de Bressieux	264 RUE DES FRESNES	38870 ST SIMEON DE BRESSIEUX	04 74 20 02 04
LEAP Le Vallon - Les Bonnevaux	3 RUE JEANNE D ARC	38440 ST JEAN DE BOURNAY	04 74 59 79 79
LGTPA Soeur Emmanuelle à Villemoirieu	2 ROUTE DE VOLGEAT	38460 VILLEMORIEU	04 74 90 73 47

COMPOSANTE : Privé -MFR

MFR Chaumont à Eyzin-Pinet	393 MONTEE DE LA MARNIERE	38780 EYZIN PINET	04 74 58 05 07
MFR de Chatte - St Marcellin	387 ROUTE DE ST MARCELLIN	38160 CHATTE	04 76 38 43 06
MFR de Moirans	184 ROUTE DES BETHANIES	38430 MOIRANS	04 76 35 41 60
MFR de St André le Gaz	3 PLACE DE L EGLISE	38490 ST ANDRE LE GAZ	04 74 88 73 02
MFR de Vif	50 AVENUE DE RIVALTA	38450 VIF	04 76 72 51 48
MFR de Vignieu-Morestel	211 RUE DE LA RIVOIRETTE	38510 MORESTEL	04 74 27 79 30
MFR La Dalmassière à Coublevie	396 ROUTE DU GUILLON	38500 COUBLEVIE	04 76 05 05 22
MFR Mozas à Bourgoin Jallieu	CHEMIN DE MOZAS	38300 BOURGOIN JALLIEU	04 74 93 14 38
MFR de St Barthélémy de Beurepaire	70 ROUTE DE MARCOLLIN	38270 ST BARTHELEMY DE BEAUREPAIRE	04 74 84 61 66

MFR La Grive à Bourgoin Jallieu	88 ROUTE DE LYON	38300 BOURGOIN JALLIEU	04 74 28 72 10
------------------------------------	------------------	---------------------------	----------------

COMPOSANTE : Privé - UNREP

LP du Guiers-Val d'Ainan Pt de Beauvoisin	6 PLACE DU MARCHÉ	38480 LE PONT DE BEAUVOISIN	04 76 37 21 20
--	-------------------	--------------------------------	----------------

LOIRE

COMPOSANTE : Public - EAP

EPLEFPA Montbrison Campus Agronova	LE BOURG	42605 MONTBRISON CEDEX	04 77 97 72 00
EPLEFPA de Montravel	CHEMIN DE MONTRAVEL	42390 VILLARS	04 77 91 11 10
EPLEFPA de Roanne Chervé	EPLEFPA DE ROANNE CHERVE	42124 PERREUX CEDEX	04 77 44 82 00

COMPOSANTE : Privé - CNEAP

LAP de Sury le Comtal	1 RUE DU PETIT LAVOIR	42450 SURY LE COMTAL	04 77 30 83 12
LTP 'le Puits de l'Aune' de Feurs	17 RUE LOUIS BLANC	42110 FEURS	04 77 26 11 65
LAP E. Gautier-Ressins de Nandax	RESSINS	42720 NANDAX	04 77 23 70 10

COMPOSANTE : Privé -MFR

MFR de Saint Etienne	38 RUE DU DR PAUL MICHELON	42100 ST ETIENNE	04 77 47 82 50
MFR 'Le Roseil' de Vougy	280 ALLEE DU ROSEIL	42720 VOUGY	04 77 65 30 53
MFR de Marlhés	22 ROUTE DE JONZIEUX	42660 JONZIEUX	04 77 51 81 87
MFR de Montbrison	31 AVENUE D ALLARD	42600 MONTBRISON	04 77 58 19 22
MFR de Mornand en Forez	LES MARECHAUX	42600 MORNAND EN FOREZ	04 77 97 17 77
MFR de Saint Chamond	2 RUE DU CHEMIN DE FER	42400 ST CHAMOND	04 77 22 11 02
MFR de St Germain Lepinasse	417 ROUTE DES ATHIAUDS	42640 ST GERMAIN LESPINASSE	04 77 64 50 07

HAUTE-LOIRE

COMPOSANTE : Public - EAP

EPLEFPA de Brioude Bonfont	ROUTE DE BONFONT	43100 FONTANNES	04 71 74 57 57
EPLEFPA du VELAY	85 ROUTE DE QUEYRIERES	43200 YSSINGEAUX	04 71 65 70 50

COMPOSANTE : Privé - CNEAP

ISVT de Vals Près Le Puy	72 AVENUE DE VALS	43750 VALS PRES LE PUY	04 71 02 56 78
LEAP Eugénie Joubert – Yssingaux	16 BIS RUE TRAVERSIERE	43200 YSSINGEAUX	04 71 59 02 81

COMPOSANTE : Privé -MFR

MFR de Sainte Florine	6 RUE JEAN CATINOT	43250 STE FLORINE	04 73 54 19 31
-----------------------	--------------------	-------------------	----------------

PUY-DE-DOME

COMPOSANTE : Public - EAP

EPLEFPA de Clermont Ferrand	SITE MARMILHAT NORD	63370 LEMPDES	04 73 83 72 50
EPLEFPA des Combrailles	20 AVENUE JULES LECUYER	63390 ST GERVAIS D AUVERGNE	04 73 85 72 84
EPLEFPA de Rochefort Montagne	ROUTE ANCIENNE RN 89	63210 ROCHEFORT MONTAGNE	04 73 65 82 89

COMPOSANTE : Privé - CNEAP

LEAP de Ennezat	1 ROUTE DE RIOM	63720 ENNEZAT	04 73 63 80 23
LEAP de Vernet la Varenne	1 ROUTE DU CHATEAU DE MONTFORT	63580 LE VERNET CHAMEANE	04 73 71 31 25
LAP E. Gautier-Ressins - site du Breuil sur Couze	Saint Quentin	63340 LE BREUIL-SUR-COUZE	04 73 71 89 60

COMPOSANTE : Privé -MFR

MFR de Gelles	5 ROUTE DU CALVAIRE	63740 GELLES	04 73 87 83 07
MFR de Maringues	3 PLACE ANATOLE FRANCE	63350 MARINGUES	04 73 69 54 79
MFR de Vernines	LE BOURG	63210 VERNINES	04 73 65 66 15

RHONE

COMPOSANTE : Public - EAP

EPLEFPA de Belleville	394 ROUTE HENRY-FESSY	69220 BELLEVILLE EN BEAUJOLAIS	04 74 66 45 97
EPLEFPA de Lyon	26 CHEMIN DE LA BRUYERE	69570 DARDILLY	04 78 66 64 00
EPLEFPA de Saint Genis Laval	4 CHEMIN DES GRABELIERES	69230 ST GENIS LAVAL	04 78 56 75 75

COMPOSANTE : Privé - CNEAP

LHP Lyon Pressin de St Genis Laval	81 CHEMIN DE BEAUNANT	69230 ST GENIS LAVAL	04 78 56 73 80
LP SANDAR de Limonest	392 CHEMIN DE LA SABLIERE	69579 LIMONEST CEDEX	04 78 35 11 30
LP d LRP Jean Monnet de St Symphorien sur Coise	304 BOULEVARD DE LA BARDIERE	69590 ST SYMPHORIEN SUR COISE	04 78 48 42 24

COMPOSANTE : Privé -MFR

MFR de Chessy les Mines	68 AVENUE DE LA GARE	69380 CHESSY	04 78 43 93 94
MFR d'Anse	175 ROUTE DES CRETES	69480 ANSE	04 74 60 42 22
MFR de Saint Romain de Popey	28 IMPASSE DES ARNAS	69490 ST ROMAIN DE POPEY	04 74 05 81 30
MFR de Sainte Consorce	32 BIS CHEMIN DE LA BROSSONNIERE	69280 STE CONSORCE	04 78 19 80 50
MFR La Palma à l'Arbresle	226 CHEMIN DE LA PALMA	69210 L ARBRESLE	04 74 72 05 90
MFR Chât. de Sermerzy à Charentay	1910 RUE DE SERMEZY	69220 CHARENTAY	04 74 66 81 51

MFR de St Laurent de Chamousset	292 RUE DU STADE	69930 ST LAURENT DE CHAMOUSSET	04 74 70 50 72
MFR La Biratte à Villie Morgon	194 MONTEE DES GAUDETS	69910 VILLIE MORGON	04 74 04 21 02
MFR des 4 vallées à Lamure/Azergues	895 ROUTE DE PANISSIERE	69870 LAMURE SUR AZERGUES	04 74 03 05 48

COMPOSANTE : Privé - UNREP

lyonnaise pour la formation -IET	7 RUE JEAN - MARIE LECLAIR	69009 LYON	
----------------------------------	----------------------------	------------	--

SAVOIE

COMPOSANTE : Public - EAP

EPLEFPA de Chambéry La Motte Servolex	DOMAINE REINACH	73290 LA MOTTE SERVOLEX	04 79 25 41 80
EPLEFPA de Cognin	13 AVENUE HENRY BORDEAUX	73160 COGNIN	04 79 69 42 64

COMPOSANTE : Privé - CNEAP

LAP Costa Beauregard de Chambéry	340 RUE COSTA DE BEAUREGARD	73000 CHAMBERY	04 79 33 44 22
----------------------------------	-----------------------------	----------------	----------------

HAUTE-SAVOIE

COMPOSANTE : Public - EAP

EPLEFPA de Contamine sur Arve	150 ROUTE DE LA MAIRIE	74130 CONTAMINE SUR ARVE	04 50 03 62 01
EPLEFPA de La Roche sur Foron	212 RUE ANATOLE FRANCE	74800 LA ROCHE SUR FORON	04 50 03 01 03

COMPOSANTE : Privé - CNEAP

ISETA de Poisy	859 ROUTE DE L ECOLE D AGRICULTURE	74330 POISY	04 50 46 20 26
LEPRP Jeanne Antide de Reignier	55 IMPASSE DU BREVENT	74930 REIGNIER ESERY	04 50 43 87 65
LPEGT H.B. de Saussure de Combloux	125 ROUTE DU LYCEE	74920 COMBLOUX	04 50 58 61 93
LPP 'Les Trois Vallées' à Thonon les Bains	2 AVENUE DE L ERMITAGE	74200 THONON LES BAINS	04 50 71 00 73

COMPOSANTE : Privé -MFR

MFR de Hte Savoie à Annecy	70 ROUTE DU PERIMETRE	74940 ANNECY	04 50 27 65 81
MFR de Seyssel	6 RUE DES OUDETS	74910 SEYSSEL	04 50 56 13 05
MFR des Alluaz à Bonne s/ Menoge	1154 ROUTE DES ALLUAZ	74380 BONNE	04 50 39 20 06
MFR de l'Arclosan à Serraval	1520 ROUTE DU BOUCHET	74230 SERRAVAL	04 50 27 57 81

MFR de La Balme de Sillingy	6 ROUTE DE LA CATIE	74330 LA BALME DE SILLINGY	04 50 68 70 55
MFR le Belvédère à Sallanches	401 RUE DE MONTAGNY	74700 SALLANCHES	04 50 58 08 16
MFR Le Villaret de Thônes	1 RUE MARGUERITE FRICHELET	74230 THONES	04 50 02 00 52
MFR Les Dronières à Cruseilles	826 ROUTE DES DRONIERES	74350 CRUSEILLES	04 50 44 26 30
MFR des métiers le la montagne Thônes	1 ROUTE DE TRONCHINE	74230 THONES	04 50 02 00 79

COMPOSANTE : Privé - UNREP

Centre d'élevage de Poisy	845 ROUTE DE L ECOLE D AGRICULTURE	74330 POISY	04 50 46 20 13
---------------------------	------------------------------------	-------------	----------------



Plus d'informations sur les formations et les métiers

<https://laventureduvivant.fr/>

<https://www.lesmetiersdelagriculture.fr/>

<https://www.anefa.org/>

<https://www.agrorientation.com/>

En région

<https://www.auvergnhonealpes-orientation.fr/>

<https://www.coteformations.fr/>

<https://aura.chambres-agriculture.fr/>

<https://www.ent.auvergnhonealpes.fr/>

<https://draaf.auvergne-rhone-alpes.agriculture.gouv.fr/formation-scolaire-et-apprentissage-r13.html>





**Vous pouvez retrouver ce guide en
scannant le QR code ci-dessous**



**Quel que soit votre parcours ou votre âge,
il y a forcément une formation agricole pour vous !**

Conception DRAAF AUVERGNE RHÔNE ALPES
Illustration Estève Design Graphique